

PLAN DE VENTE



107 rue du Bourg 45770 SARAN

Niveau	Logement	Type
N02	B210	T3

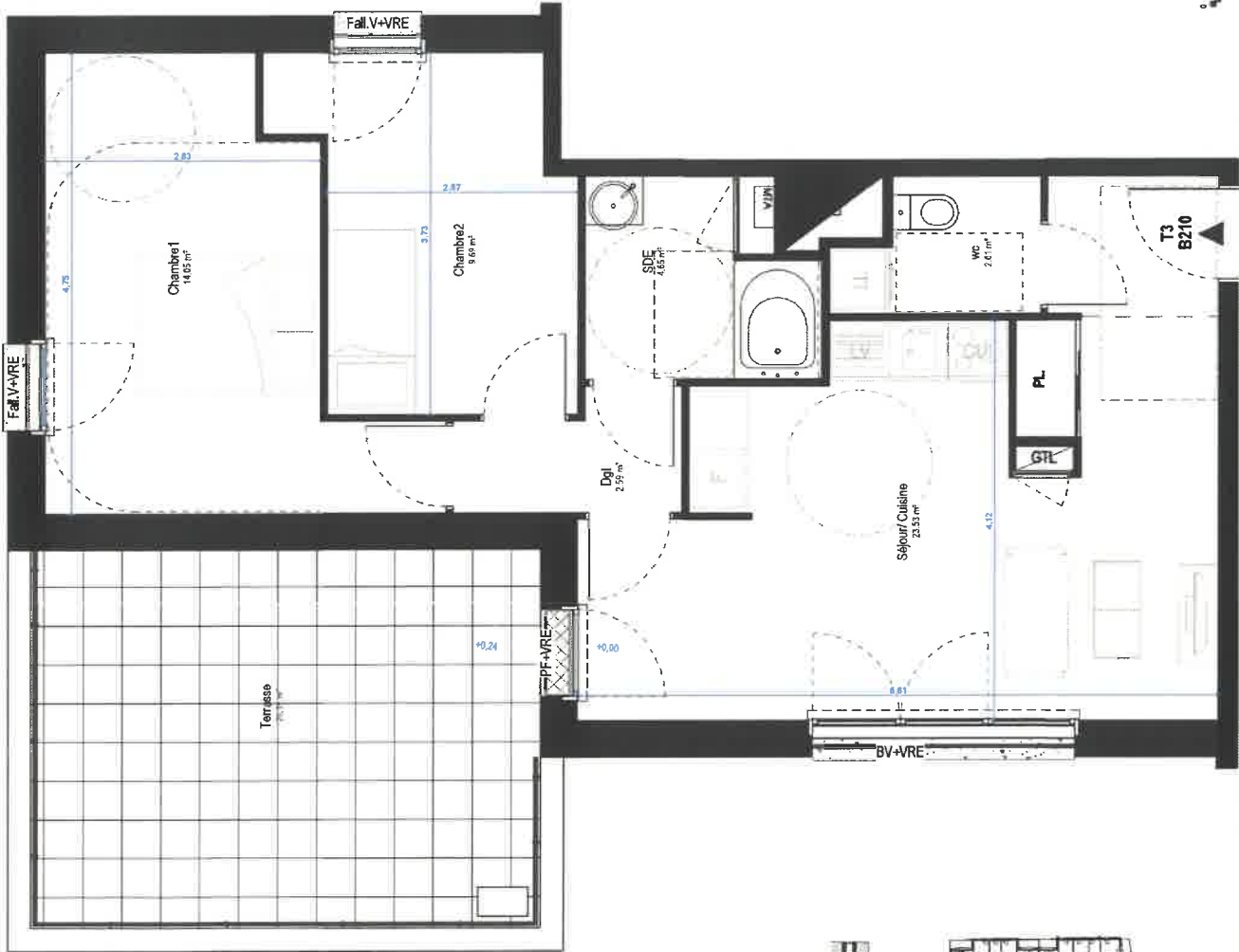
Pièces	Surfaces
Séjour/ Cuisine	23,53 m ²
Chambre1	14,05 m ²
Chambre2	9,69 m ²
SDE	4,65 m ²
WC	2,61 m ²
Dgt	2,59 m ²
Entrée	2,57 m ²
Surface Habitable	59,69 m²

Terrasse	20,39 m ²
Surface Extérieure	20,39 m²

Légende

- ▶ Entrée principale du logement
- ▶ Entrée secondaire
- ▶ MTA
- ▶ LV
- ▶ LL
- ▶ F
- ▶ Cui
- ▶ Placard
- ▶ Foyer
- ▶ Porte fenêtre
- ▶ Oudoir-bainant
- ▶ Volet roulant
- ▶ VRE
- ▶ FALV
- ▶ GDC
- ▶ SS
- ▶ Soffite et faux plafond
- ▶ Gaine technique

Date de Mise à jour : 06/01/2023



Localisation



Nota 1. Le présent plan est établi sur la base des données de plans, de permis de construire, de permis de voirie, de permis d'urbanisme, de permis de voirie et de permis de voirie. Les données de plans, de permis de construire, de permis de voirie, de permis d'urbanisme, de permis de voirie et de permis de voirie sont susceptibles de changer sans préavis. Les surfaces sont données à titre indicatif et peuvent varier en fonction des modifications de plans. Les surfaces sont données à titre indicatif et peuvent varier en fonction des modifications de plans. Les surfaces sont données à titre indicatif et peuvent varier en fonction des modifications de plans.