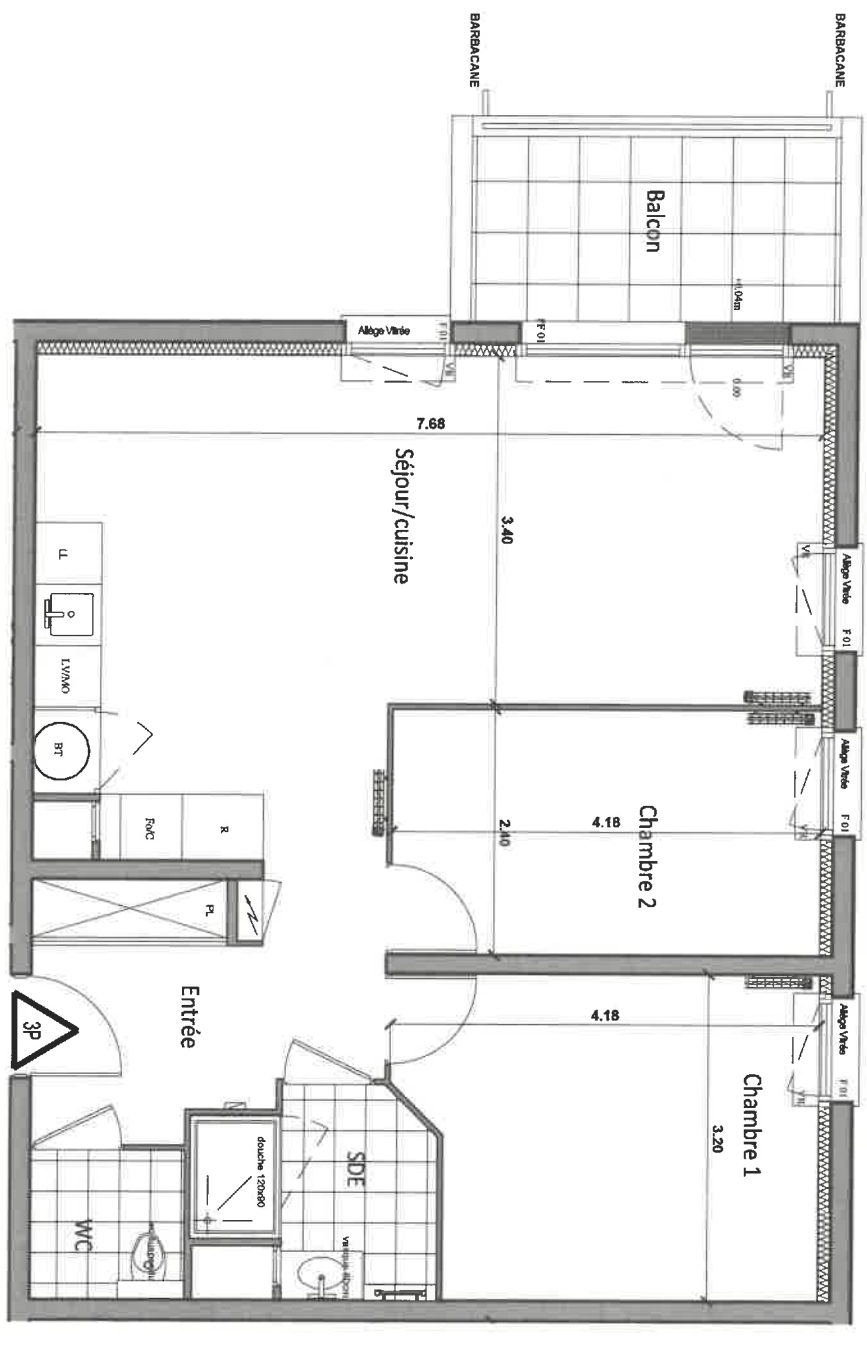


LEGENDE

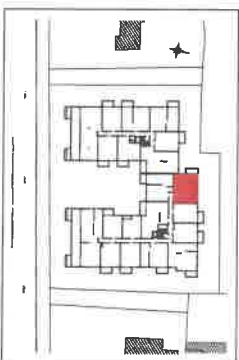
- VR : Volet roulant
- F : Fenêtre
- PF : Porte-fenêtre
- BT : Balcon Thermodynamique
- PL : Placard
- R : Réfrigérateur
- C : Plaque de Cuisson/Four
- LL : Lave Linge
- LV : Lave Vaisselle
- MO : Micro onde prise à 1.80m
- ⚡ : Tableau électrique
- ▨ : Soffite et faux-plafond



ECHELLE : 1/50ème

NOTA :
 Le présent document exprime la figure et les dispositions générales de l'appartement. Des variations peuvent intervenir en fonction des nécessités techniques et des tolérances d'exécution, tant en ce qui concerne les dimensions libres que les agencements.
 Les canalisation, batardeau, descentes EP, trappes de visite sur dalle technique, convecteurs et volets roulants ne sont pas systématiquement figurés. Les équipements ménagers indiquent la position de passage des tubes mais ne sont pas fournis. Les soffites, faux-plafonds ne sont pas nécessairement figurés.
 Les surfaces de placard sont indiquées dans les pièces attenantes. Le mobilier n'est pas fourni.

LES TERRASSES
un pied à terre
 91, Avenue Charles Peguy
 45800 Saint-Jean de Braye



LOGEMENT 3 PIECES

| | | |
|----------|-------|-------------|
| BATIMENT | ETAGE | APPARTEMENT |
| B | 2EME | B - 203 |

TABEAU DES SURFACES HABITABLES

| | |
|----------------|----------------------------|
| ENTREE | 5,44 m ² |
| SEJOUR/CUISINE | 33,27 m ² |
| CHAMBRE 1 | 12,32 m ² |
| CHAMBRE 2 | 9,96 m ² |
| SDE | 4,12 m ² |
| WC | 2,19 m ² |
| TOTAL | 67,30 m² |

| | |
|--------|---------------------|
| BALCON | 6,30 m ² |
|--------|---------------------|

14.11.2022

INDICE : C