

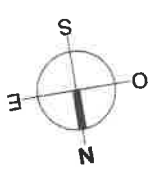
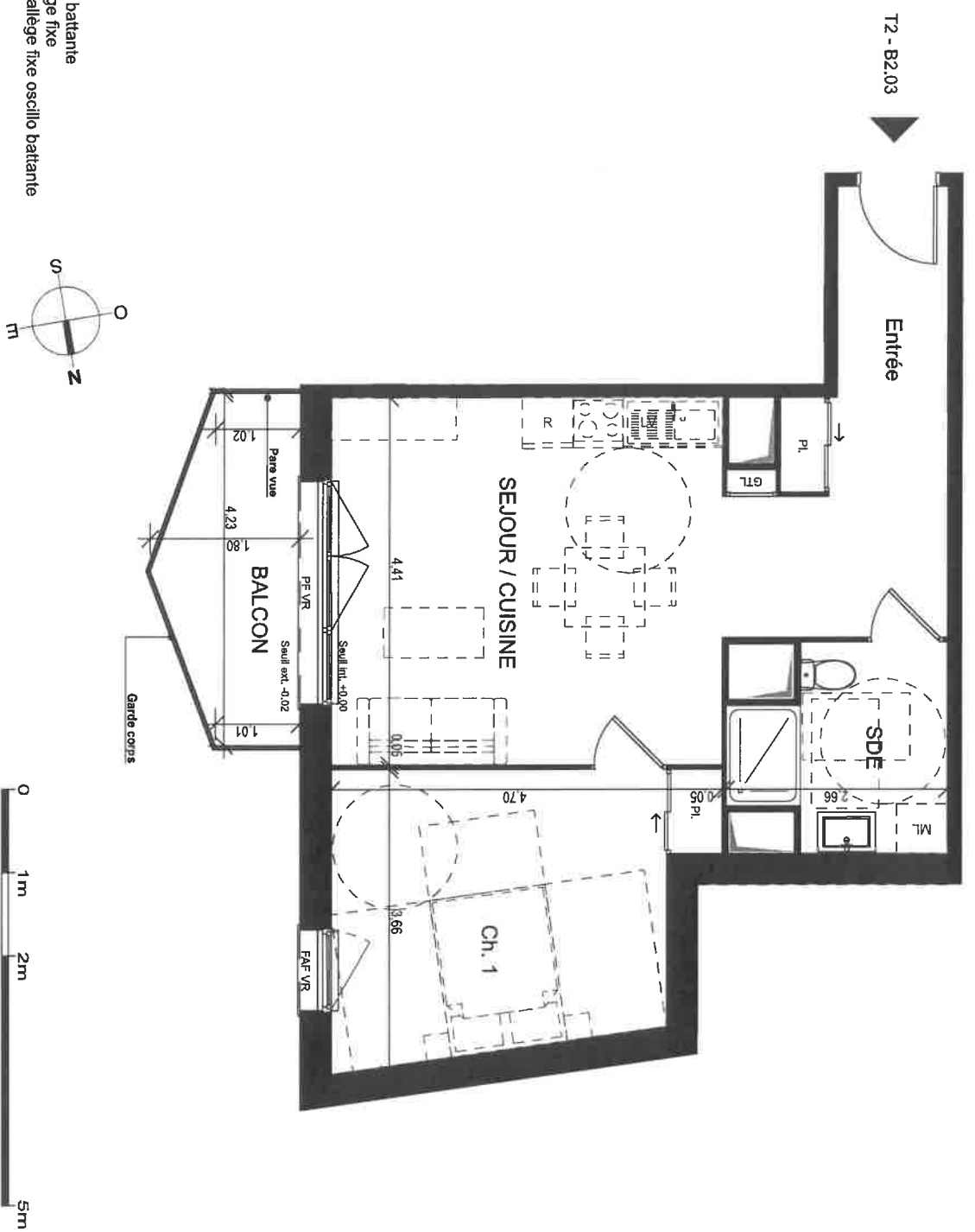
**Résidence OREALYS - Bâtiment B**

Niveau	Logement	Type
R+2	B2.03	T2

PIECES	SURFACES
Entrée	8,14
Séjour/Cuisine	22,90
Chambre 01	14,27
SDE	5,59
	<b>50,90 m²</b>

Balcon	6,01
	<b>6,01 m²</b>

Date : 23/04/2024



- PF : porte-fenêtre
- F : fenêtre
- F OB : fenêtre oscillo battante
- FAF : fenêtre sur allège fixe
- FAF OB : fenêtre sur allège fixe oscillo battante
- VR : volet roulant

Notice 1 : Les positions plan sont établis sur la base du devisier de permis de construire et pourront subir des adaptations dimensionnelles, techniques et d'organisation afin de répondre aux contraintes induites par les études d'exécution.  
 Notice 2 : Les surfaces des planchers sont comprises dans la surface des faces ou ils se situent.  
 Notice 3 : Les portes, portes-séjourn, escaliers et faux plafonds n'apparaissent pas systématiquement sur le présent plan. Les surfaces ainsi que l'emplacement des équipements et le mobilier sont mentionnés à titre indicatif. Les finitions éventuelles ne sont pas contractuelles.