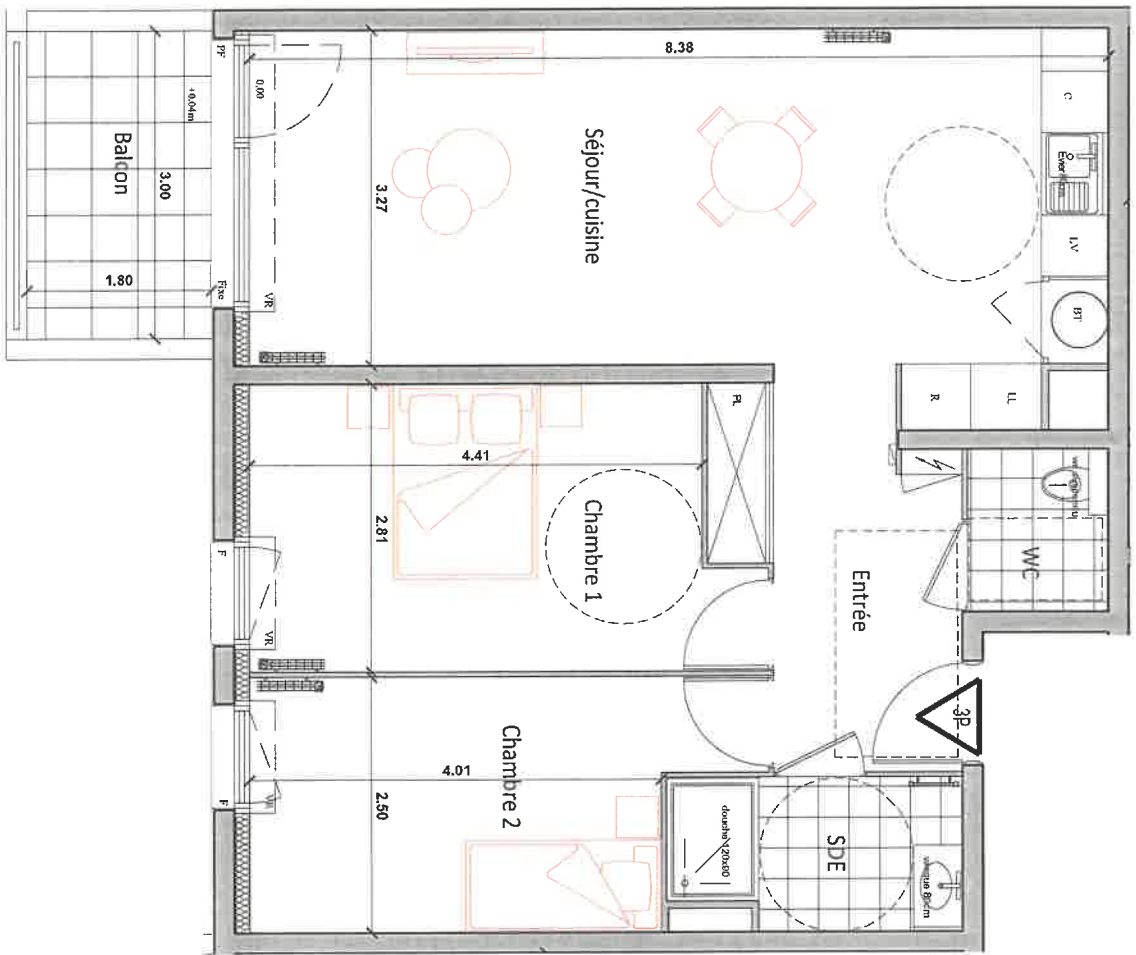


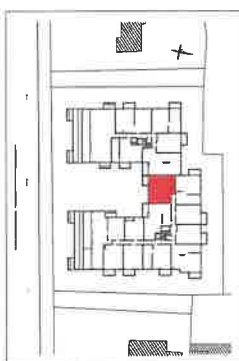
LEGENDE	
VR	Volet roulant
F	Fenêtre
PF	Porte-fenêtre
BT	Ballon Thermodynamique
PL	Placard
R	Réfrigérateur
C	Plaque de Cuisson/Four
LL	Lave Linge
LV	Lave Vaisselle
⚡	Tableau électrique
☐	Sofrite et faux-plafond



ECHELLE : 1/50ème

NOTA:  
Le présent document exprime la figure et les dispositions générales de l'appartement. Des variations peuvent intervenir en fonction des nécessités techniques à des tolérances d'exécution, tant en ce qui concerne les dimensions libres que les équipements.  
Les consignes, barbacans, descentes EP, bappes de visite sur gaines technique, convecteurs et volets roulants ne sont pas systématiquement figurés. Les équipements ménagers indiquent la position de passage des fluides mais ne sont pas fournis. Les soffites, faux-plafonds ne sont pas nécessairement figurés.  
Les surfaces de placard sont indiquées dans les pièces attenantes. Le mobilier n'est pas fourni.

**LES TERRASSES**  
*en partie*  
91, Avenue Charles Peguy  
45800 Saint-Jean de Braye



**LOGEMENT 3 PIECES**

BATIMENT	ETAGE	APPARTEMENT
B	3EME	B - 302

TABLEAU DES SURFACES HABITABLES	
ENTREE	7,80 m <sup>2</sup>
SEJOUR/CUISINE	28,30 m <sup>2</sup>
CHAMBRE 1	13,02 m <sup>2</sup>
CHAMBRE 2	11,00 m <sup>2</sup>
SDE	4,10 m <sup>2</sup>
WC	2,18 m <sup>2</sup>
<b>TOTAL</b>	<b>66,40 m<sup>2</sup></b>

BALCON	SURFACE
BALCON	5,40 m <sup>2</sup>