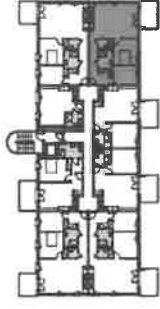


ZAC Jardin Val Ouest à Orléans (45)
Réalisation d'un ensemble de 31 logements
sur l'ilot démonstrateur

LOCALISATION

NIVEAU	TYPE	App N°
R+2	T3	B14



SURFACES APPARTEMENT B14

SURFACES HABITABLES

PIECES	Superficie
Entrée / Dgt	10.30m ²
Séjour / Cuisine	30.50m ²
Chambre 1	9.80m ²
Chambre 2	12.30m ²
Salle de bain	4.80m ²
WC	2m ²
TOTAL SURFACES HABITABLES	69.70m²

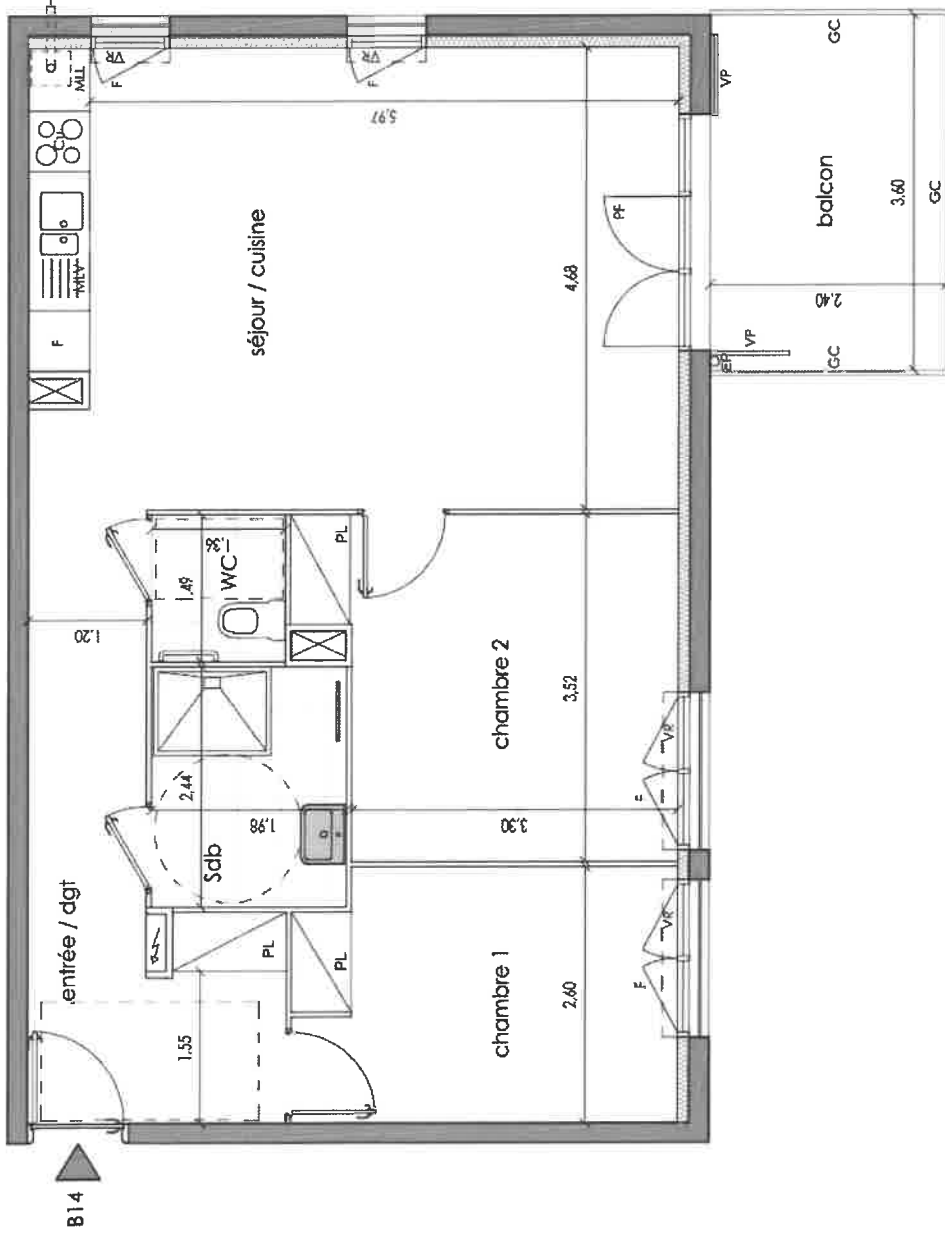
SURFACES ANNEXES

Balcon	8.60m ²
TOTAL SURFACES ANNEXES	8.60m²

LEGENDE

- PF porte-fenêtre
- F fenêtre
- VR volet roulant
- VP volet pliant
- GC garde-corps
- PV pare-vue
- PL placard
- tableau électrique
- soffite
- chaudière

Date	24.07.2024
Echelle	0 1 2 3m



Eric Daniel-Lacombe, architecte
74 rue Bonaparte
75 006 Paris

EDL

SAS AR Confidences
6 avenue Jean Zay 45056 Orléans cedex 1