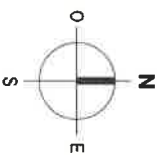


# PLAN DE VENTE



# heurus

Résidence Gustav  
125 Rue du Marais, SARL

Niveau	Logement	Type
R+0	008	T2

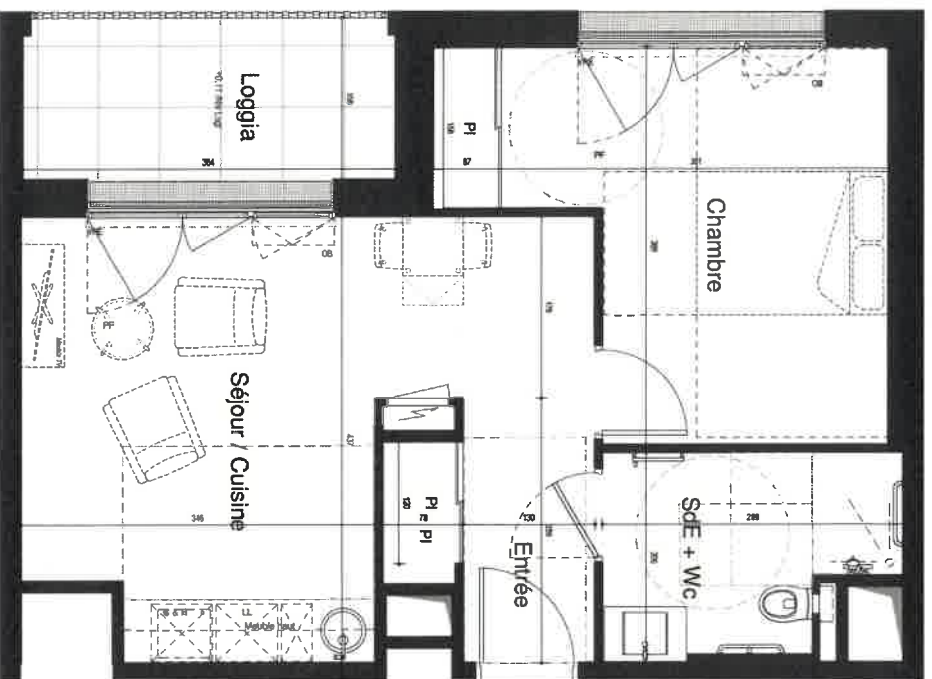
PIECES	SURFACES
Entrée + Pl	3,91 m <sup>2</sup>
Séjour / Cuisine	18,68 m <sup>2</sup>
Chambre + Pl	13,59 m <sup>2</sup>
SdE + Wc	5,24 m <sup>2</sup>
<b>TOTAL</b>	<b>41,42 m<sup>2</sup></b>

Loggia	5,76 m <sup>2</sup>
--------	---------------------

### Légende

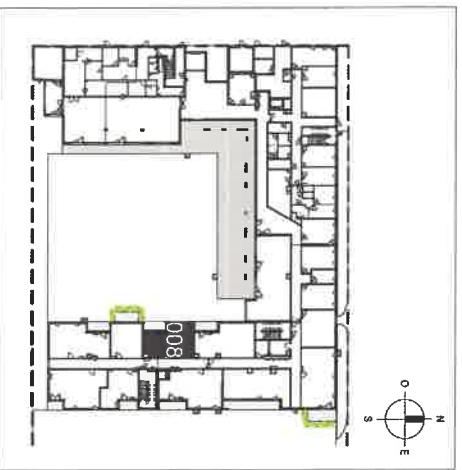
- Entrée principale du logement
- Tableau électrique
- CH Chauffage
- LV Lave-vaisselle
- L1 L1 Emplacement lave-vaisselle
- L2 L2 Emplacement lave-linge
- R Réfrigérateur
- C C Emplacement réfrigérateur
- Pl Pl Emplacement cuisine
- F F Foyers
- F F Fenêtres
- PL Porte loggia
- OB Ouvre-porte
- VR VR Vitres
- VR V Vitres
- VRE VR Vitres
- FVF F Vitres
- GS GS Gardes-corps
- SS S Scaie sanitaire
- ZZ Z Zolles
- Scaie et escalier
- G G Gère technique
- C C Colonne

Date de Mise à jour : 23/09/2021



T2 - 008

### Localisation



Merci à nos partenaires et à nos clients pour leur confiance et leur fidélité. Nous sommes très fiers de vous offrir un logement de qualité et de vous accompagner tout au long de votre projet. Nous sommes convaincus que ce logement sera votre lieu de vie idéal. Le plan de vente est un document d'information et ne constitue pas un engagement de vente. Il est à lire attentivement et à conserver précieusement. Les données sont fournies sous réserve de vérification. Les surfaces sont indiquées en mètres carrés (m<sup>2</sup>) et peuvent varier légèrement des surfaces réelles. Les dates de livraison sont indiquées à titre indicatif et peuvent être modifiées sans préavis. Les plans sont réalisés par un architecte agréé. Les surfaces sont indiquées en mètres carrés (m<sup>2</sup>) et peuvent varier légèrement des surfaces réelles. Les données sont fournies sous réserve de vérification. Les surfaces sont indiquées en mètres carrés (m<sup>2</sup>) et peuvent varier légèrement des surfaces réelles. Les dates de livraison sont indiquées à titre indicatif et peuvent être modifiées sans préavis. Les plans sont réalisés par un architecte agréé.