

PLAN DE VENTE



107 rue du Bourg 45770 SARAN

Niveau	Logement	Type
N00	B002	T2

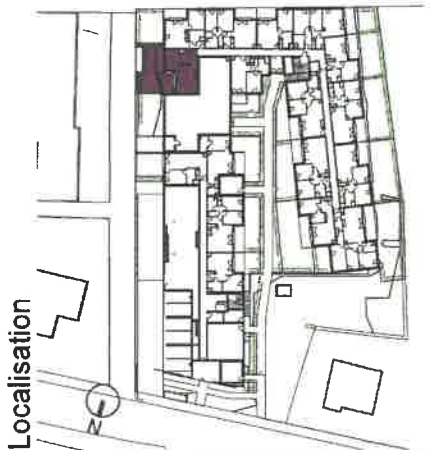
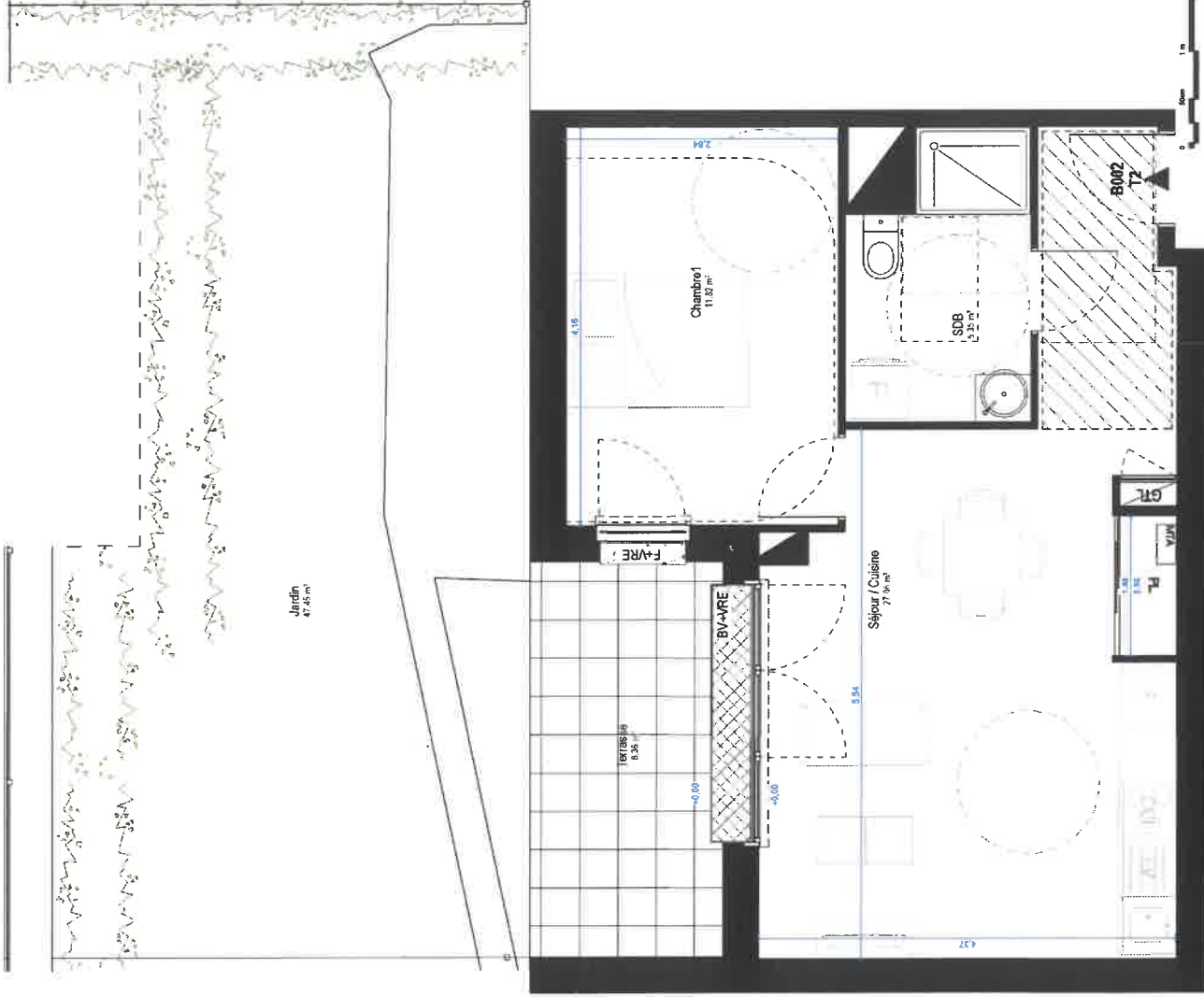
Pièces	Surfaces
Séjour / Cuisine	27,06 m ²
Chambre 1	11,82 m ²
SDB	5,35 m ²
Surface Habitable	44,23 m ²

Jardin	47,45 m ²
Terrasse	8,36 m ²
Surface Extérieure	55,81 m ²

Légende

	Entrée principale du logement
	Tableau électrique
	Modèle thermique logement
	Emplacement lave-vaisselle
	Emplacement réfrigérateur
	Emplacement cuisine
	Placard
	Famille
	Porte fenêtre
	Océlio-volet
	Volet roulant
	VRE
	FRLV
	GDC
	SS
	Sofite et feu allong
	Gaine technique

Date de Mise à jour : 06/01/2023



Plan 1 : Le présent plan est établi sur la base du contrat de permis de construire et pourra subir des adaptations d'importance technique et de portée administrative au profit des modifications effectuées par les services compétents et autorisés.
 Plan 2 : Les pièces, pièces, surfaces, emplacements et leur affectation indiqués sur le présent plan, les surfaces ainsi que les dimensions indiquées sont des données d'ordre indicatif et ne constituent pas un engagement de l'architecte.
 Plan 3 : Les surfaces des pièces sont indiquées dans le plan et sont à titre indicatif.
 Plan 4 : L'implantation des meubles ainsi que les dimensions des pièces, des pièces et des surfaces indiquées sur le présent plan sont à titre indicatif et ne constituent pas un engagement de l'architecte.