

PLAN DE VENTE

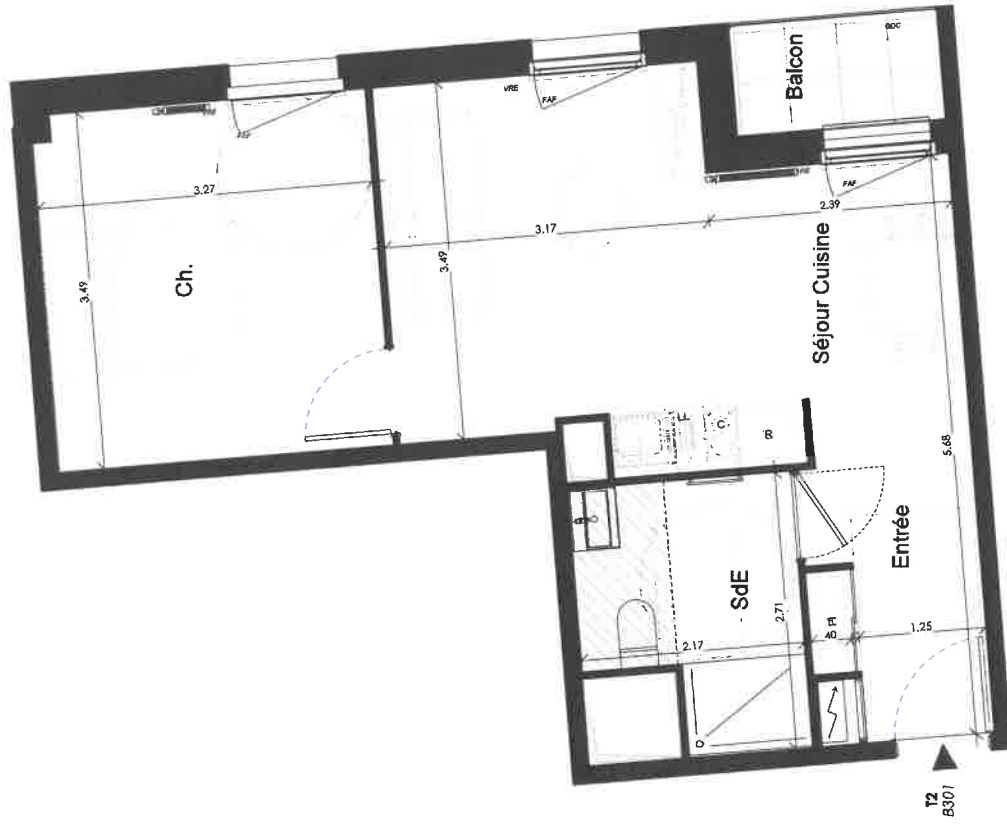
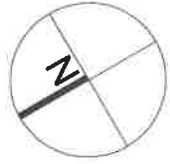


75 rue de la Gare
45204 Saint-Jean-de-Braye

Niveau	Logement	Type
R+3	B301	T2

Nom	Surface
Entrée	4.30 m ²
Séjour Cuisine	18.54 m ²
Ch.	11.40 m ²
SdE	5.00 m ²
TOTAL	39.24 m²

Balcon	2.20 m ²
--------	---------------------



Localisation



Légende

- Entrée principale du logement
- Tableau électrique
- Placard
- Emplacement lave-linge
- Emplacement lave-vaisselle
- Emplacement réfrigérateur
- Emplacement casson
- Fenêtre
- Porte fenêtre
- 1 FAP
- 1 Fibré (de type) + 1 Fibré
- Fenêtre allège vitrée fixe
- GDC
- Garde-corps
- Sèche serviette
- Sofite et faux plafond
- Gaine technique
- Caillabois

Nota 1. Le présent plan est établi, en l'absence de données de construction et pour un usage de référence. Il ne constitue pas un contrat et ne garantit pas la conformité des surfaces et des volumes indiqués. Il est établi en l'absence de données de construction et pour un usage de référence. Il ne constitue pas un contrat et ne garantit pas la conformité des surfaces et des volumes indiqués.

Nota 2. Les surfaces des pièces sont indiquées dans le plan de vente. Elles sont exprimées en mètres carrés (m²) et sont arrondies à deux décimales.

Nota 3. Les surfaces des pièces sont indiquées dans le plan de vente. Elles sont exprimées en mètres carrés (m²) et sont arrondies à deux décimales.

Nota 4. Les dimensions des pièces sont indiquées dans le plan de vente. Elles sont exprimées en mètres (m) et sont arrondies à deux décimales.

Nota 5. S'agissant des éléments d'information relatifs au GPE, se référer au livret de communication transmis par son commercial.

Date de mise à jour : 28.07.2023

PLAN DE VENTE

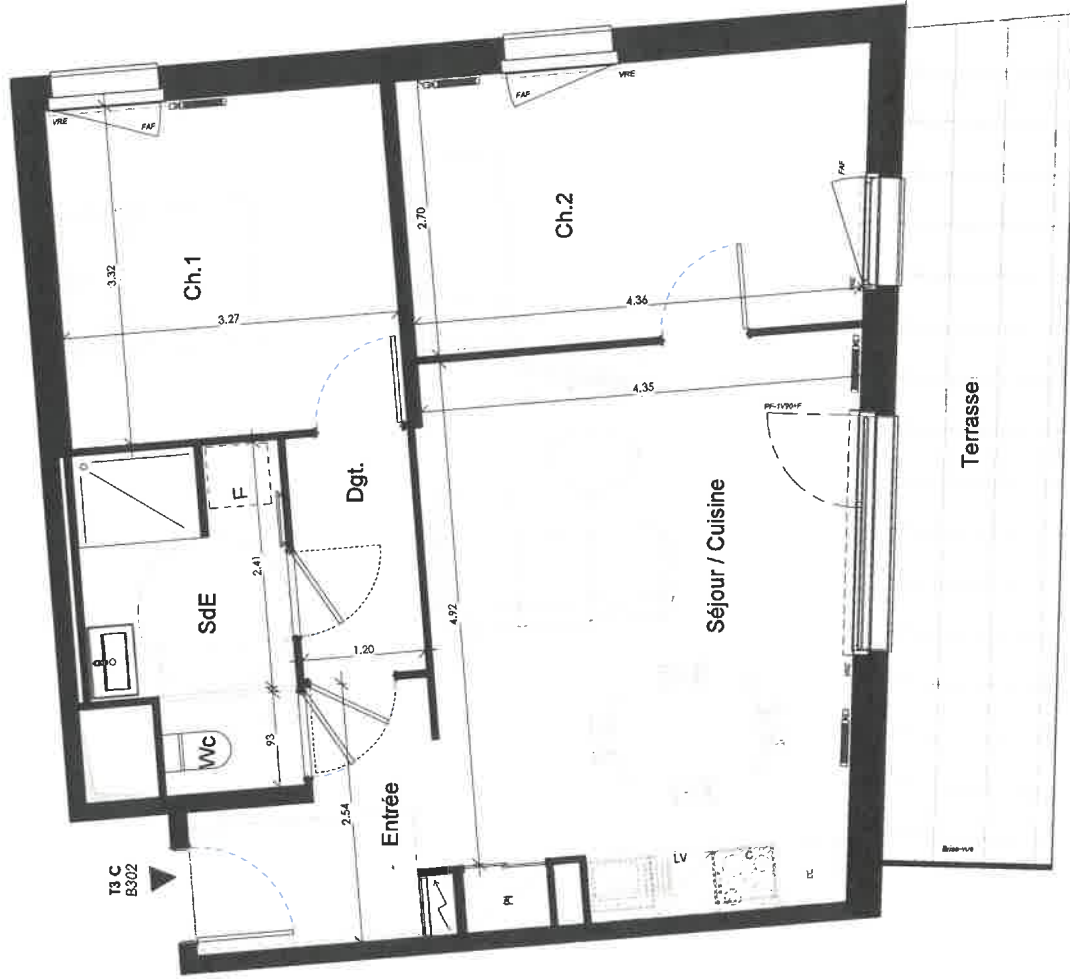
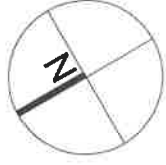


23 rue de la Gare
40204 Saint-Jean-de-Braye

Niveau	Logement	Type
R+3	B302	T3C

Nom	Surface
Entrée	4.73 m ²
Séjour / Cuisine	22.68 m ²
Ch.1	10.86 m ²
Ch.2	12.15 m ²
Dgt.	2.83 m ²
SdE	4.87 m ²
Wc	1.26 m ²
TOTAL	59.38 m²

Terrasse	14.29 m ²
----------	----------------------



Localisation



Légende

- ▶ Entrée principale du logement
- ☒ Tableau électrique
- ☒ Placard
- ☒ Emplacement lave-linge
- ☒ Emplacement lave-vaisselle
- ☒ Emplacement réfrigérateur
- ☒ C --- Emplacement cuisson
- ☒ F --- Fenêtre
- ☒ PF --- Porte fenêtre
- ☒ PF 1V02+F --- 1 Vantail 90cm (de large) + 1 Fixe
- ☒ GDC --- Garder-corps
- ☒ Sèche service
- ☒ FAF --- Fenêtre allège vitrée fixe
- ☒ Gaine technique
- ☒ Calfeutre
- ☒ VRE --- Volet roulant électrique
- ☒ Cloison démontable
- ☒ Boîte et faux plafond

Nota 1 : Le plan est illustré et décrit sur la base de données de référence de construction au jour de la signature de la promesse de vente. Les surfaces et les volumes indiqués sont approximatifs et peuvent varier en fonction des modifications apportées au projet pendant la construction. Les surfaces et volumes indiqués sont approximatifs et peuvent varier en fonction des modifications apportées au projet pendant la construction. Les surfaces et volumes indiqués sont approximatifs et peuvent varier en fonction des modifications apportées au projet pendant la construction.

Nota 2 : Les surfaces des pièces sont indiquées dans le plan de vente. Les surfaces des pièces sont indiquées dans le plan de vente.

Nota 3 : Les surfaces des pièces sont indiquées dans le plan de vente. Les surfaces des pièces sont indiquées dans le plan de vente.

Nota 4 : L'implantation des meubles est illustrée à titre indicatif et ne constitue pas une obligation de vente. Les surfaces et volumes indiqués sont approximatifs et peuvent varier en fonction des modifications apportées au projet pendant la construction.

Nota 5 : L'implantation des meubles est illustrée à titre indicatif et ne constitue pas une obligation de vente. Les surfaces et volumes indiqués sont approximatifs et peuvent varier en fonction des modifications apportées au projet pendant la construction.

Date de mise à jour : 28.07.2023

PLAN DE VENTE

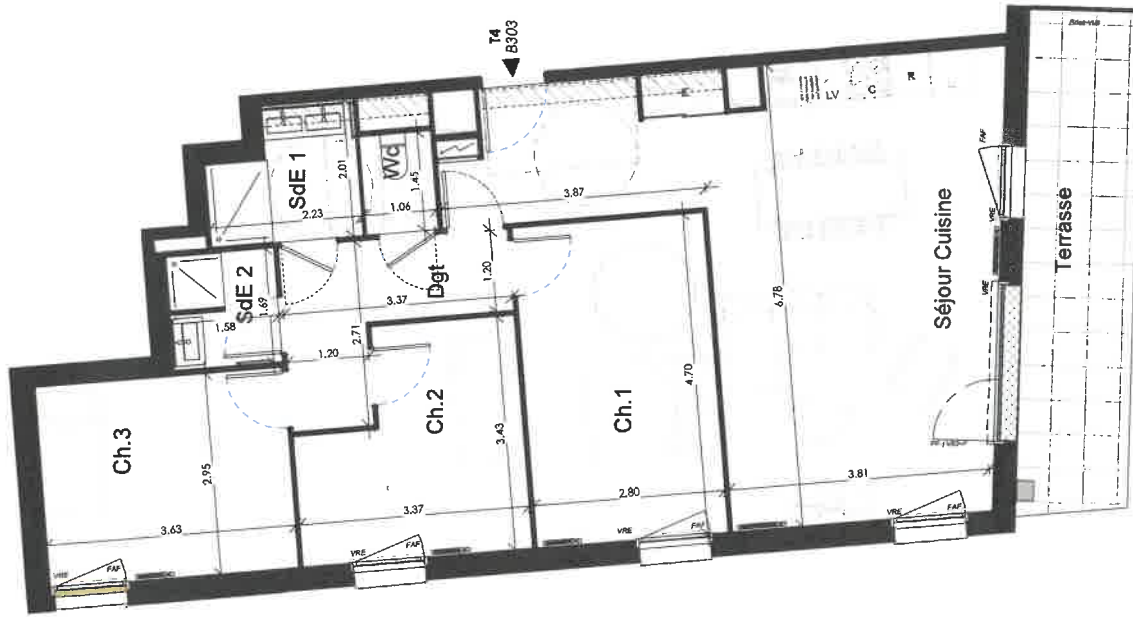
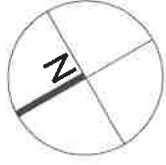


23, rue de la Chapelle
45204 Saint-Jean-de-Braye

Niveau	Logement	Type
R+3	B303	T4

Nom	Surface
Entrée	5.26 m ²
Séjour Cuisine	29.96 m ²
Ch.1	13.16 m ²
Ch.2	9.63 m ²
Ch.3	10.70 m ²
Dgt	5.86 m ²
SdE 1	3.78 m ²
SdE 2	2.61 m ²
Wc	1.53 m ²
TOTAL	82.49 m ²

Terrasse	12.25 m ²
----------	----------------------



Localisation



Légende

- Entrée principale du logement
- Tableau Afféctique
- Pliard
- Emplacement lave-linge
- Emplacement lave-vaisselle
- Emplacement réfrigérateur
- C — Emplacement cuisson
- F — Fenêtre
- PF — Porte fenêtrée
- PF 1/9/2/4/5 — 1 Vitrail 90cm (de large) x 1 Fixe
- VRE — Vitrail roulant électrique
- VRE — Vitrail démontable
- FAF — Fenêtre allège vitrée fixe
- GDC — Gâchet-corps
- SACS — Sèche serviette
- Soifite et faux plafond
- Caille technique
- Calibrotis

Nota 1 - Le présent plan est établi sur la base du plan de permis de construire et pourra subir des adaptations inévitables. Les surfaces et dimensions sont de référence aux contours indiqués par les études, sauf erreur et omission.
 Nota 2 - Les surfaces des plans sont comprises dans la surface des pièces au 1/50 environ.
 Nota 3 - Les surfaces des plans sont comprises dans la surface des pièces au 1/50 environ.
 Nota 4 - Les dimensions des pièces sont indiquées en mètres et millimètres (mm) et sont arrondies à l'entour.
 Nota 5 - S'agissant des éléments dimensionnés relatifs au D.P.E., se référer au type de réglementation applicable en vigueur.

Date de mise à jour : 28.07.2023

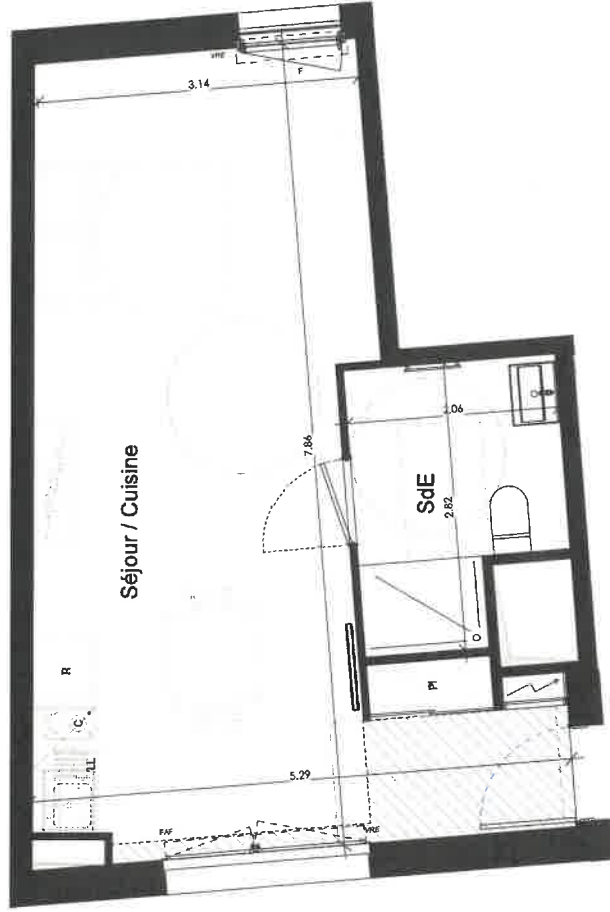
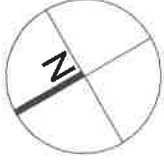
PLAN DE VENTE



29 rue de la Gare
45200 Saint-Jean-de-Braye

Niveau	Logement	Type
R+3	B304	T1

Nom	Surface
Séjour / Cuisine	27,90 m ²
SdE	5,00 m ²
TOTAL	32,90 m ²



Localisation



Légende	
▲	Entrée principale du logement
☒	Tableau électrique
PI	Placard
LL	Emplacement lave-linge
UV	Emplacement lave-vaisselle
FR	Emplacement réfrigérateur
C	Emplacement cuisson
F	Fenêtre
PF	Porte fenêtre
PE 1000+F	1 Ventil 90cm (de large) + 1 Fils
VRE	Volet roulant électrique
FAF	Fenêtre allège vitrée fixe
GDC	Garde-corps
☐	Bâche serviette
☐	Soffite et feu plafond
☐	Gainé technique
☐	Callibois

Notes:
 Note 1 : Le présent plan est établi sans la prise en compte des éventuels travaux de finition, de décoration, de peinture et d'ameublement.
 Note 2 : Les surfaces sont indiquées en mètres carrés (m²) et sont arrondies à l'entour.
 Note 3 : Les surfaces sont indiquées en mètres carrés (m²) et sont arrondies à l'entour.
 Note 4 : Les surfaces sont indiquées en mètres carrés (m²) et sont arrondies à l'entour.
 Note 5 : Les surfaces sont indiquées en mètres carrés (m²) et sont arrondies à l'entour.
 Note 6 : Les surfaces sont indiquées en mètres carrés (m²) et sont arrondies à l'entour.

Date de mise à jour : 28.07.2023

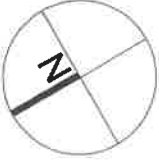
PLAN DE VENTE



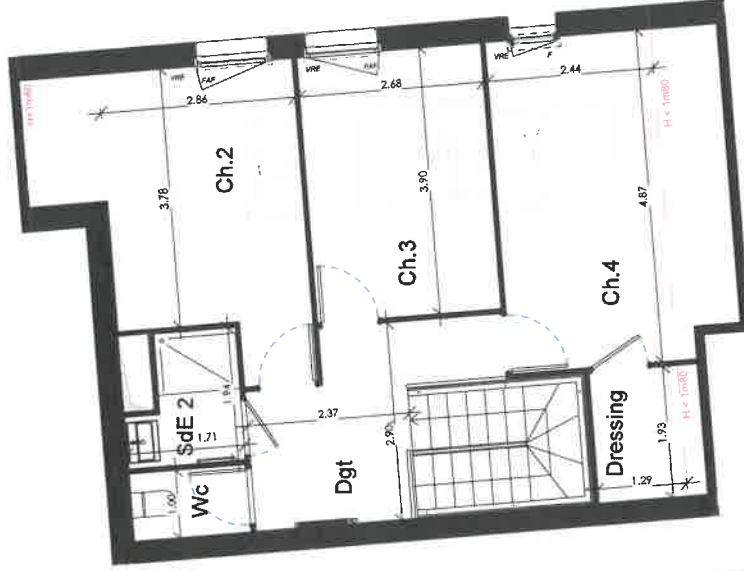
23 rue de la Gare
42324 Saint-Jean-de-Braye

Niveau	Logement	Type
R+4 / R+5	B401	T5

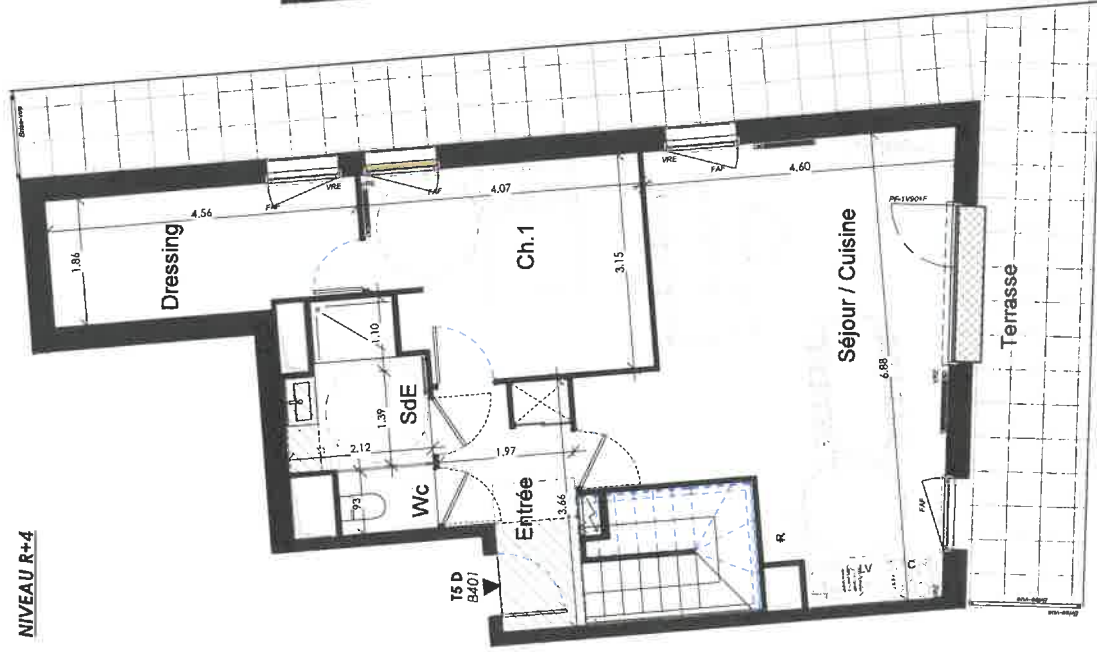
Nom	Surface
Entrée	5.60 m ²
Séjour / Cuisine	28.15 m ²
Ch.1	12.00 m ²
Dressing	8.28 m ²
SdE	4.38 m ²
Wc	1.32 m ²
Ch.2	13.98 m ²
Ch.3	10.47 m ²
Ch.4	11.88 m ²
Dgt	7.23 m ²
Dressing	2.49 m ²
SdE 2	2.73 m ²
Wc	1.71 m ²
TOTAL	110.22 m ²
Terrasse	32.81 m ²



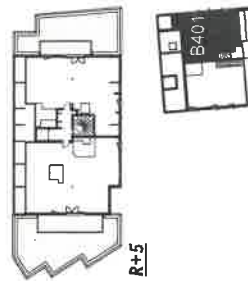
NIVEAU R+5



NIVEAU R+4



Localisation



Légende

Entrée principale du logement	Tableau électrique	Emplacement lave-linge	Emplacement cuisine	PF-Vitrif-F	Fenêtre allège vitrée fixe	Soffite et faux plafond
Placard	Fenêtre	Emplacement lave-vaisselle	Porte fenêtre	Vitreif-F	Garde-corps	Gaine technique
	Cloison démontable	Emplacement réfrigérateur		GDC	Bâche serviette	Caillabots

Nota 1. Les mesures prises sur les plans ont été effectuées à l'aide d'un instrument de mesure électronique. Elles sont données à titre indicatif et ne constituent pas une garantie de précision. Les surfaces indiquées sur les plans sont des surfaces brutes et ne tiennent pas compte des surfaces des murs, des portes et des fenêtres.
 Nota 2. Les mesures prises sur les plans ont été effectuées à l'aide d'un instrument de mesure électronique. Elles sont données à titre indicatif et ne constituent pas une garantie de précision. Les surfaces indiquées sur les plans sont des surfaces brutes et ne tiennent pas compte des surfaces des murs, des portes et des fenêtres.
 Nota 3. Les mesures prises sur les plans ont été effectuées à l'aide d'un instrument de mesure électronique. Elles sont données à titre indicatif et ne constituent pas une garantie de précision. Les surfaces indiquées sur les plans sont des surfaces brutes et ne tiennent pas compte des surfaces des murs, des portes et des fenêtres.
 Nota 4. Les mesures prises sur les plans ont été effectuées à l'aide d'un instrument de mesure électronique. Elles sont données à titre indicatif et ne constituent pas une garantie de précision. Les surfaces indiquées sur les plans sont des surfaces brutes et ne tiennent pas compte des surfaces des murs, des portes et des fenêtres.
 Nota 5. S'agissant des éléments d'information relatifs au GPE, le présent document ne constitue pas une garantie.

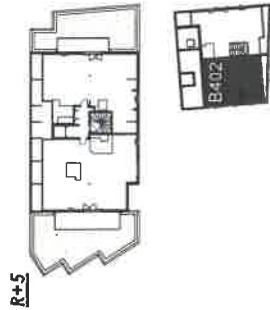
Date de mise à jour : 28.07.2023

PLAN DE VENTE

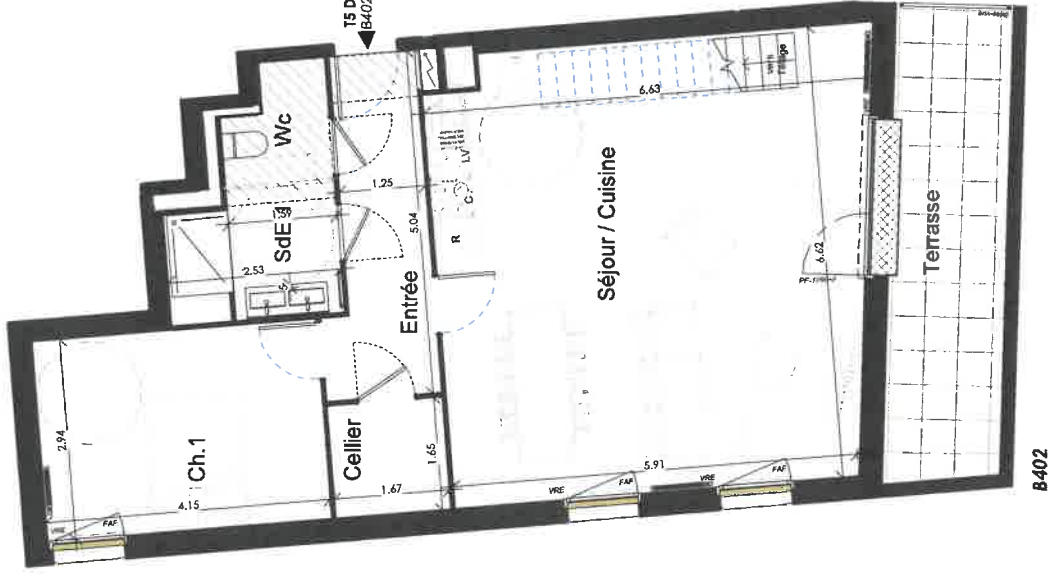
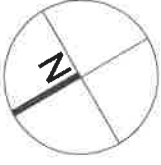


R+4

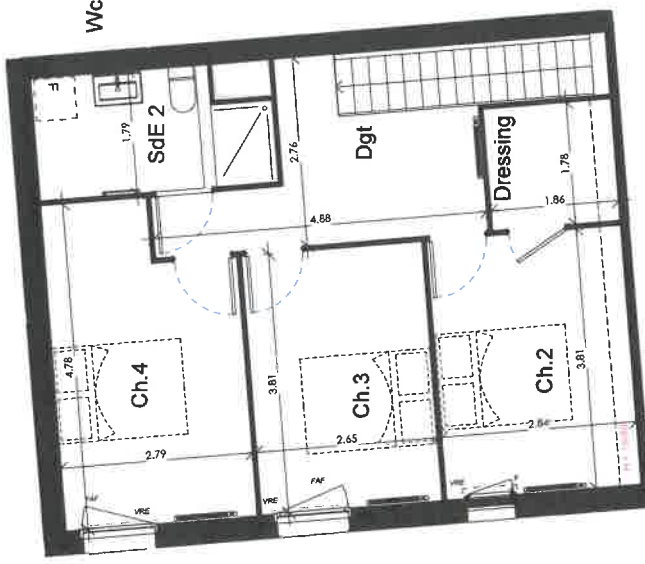
Localisation



R+5



B402



B402D



Niveau	Logement	Type
R+4 / R+5	B402	T5

Nom	Surface
Entrée	6.82 m ²
Séjour / Cuisine	38.48 m ²
Ch.1	12.21 m ²
Cellier	2.76 m ²
SdE 1	4.56 m ²
Wc	2.35 m ²
Dgt	7.99 m ²
Ch.2	9.68 m ²
Ch.3	10.08 m ²
Ch.4	12.12 m ²
Dressing	2.78 m ²
SdE 2	5.71 m ²
TOTAL	115.54 m ²

Terrasse	11.68 m ²
----------	----------------------

Légende

	Étoile principale du logement		Tableau électrique		PF 100x4-F		Fenêtre alliage vitrée fixe		Soffite et faux plafond
	Pièce		Emplacement lave-linge		Vitrail 60cm (de large) x 1 file		Garde-corps		Gaine technique
	Emplacement lave-vaisselle		Fenêtre		Vitrail roulant électrique		Bâche serviette		Caillebotis
	Emplacement réfrigérateur		Porte fenêtre		Cloison démontable				

Nota 1. Les plans et plans de détail ont été réalisés à l'aide de données de terrain qui, bien que soignées, peuvent être sujettes à des adaptations, changements, imprécisions et/ou omissions sans préavis ni responsabilité de la part de l'architecte, du constructeur ou du vendeur.

Nota 2. Les surfaces des pièces sont indiquées dans le plan de surface des pièces et dans le plan de surface des pièces.

Nota 3. Les surfaces, portes, soffites, canalisations et autres détails sont indiqués par des symboles et des légendes qui sont expliqués dans le plan de surface des pièces.

Nota 4. Les dimensions des pièces sont indiquées dans le plan de surface des pièces et dans le plan de surface des pièces.

Nota 5. S'agissant des éléments d'ornementation indiqués sur les plans, ils sont à l'usage de l'acheteur et ne sont pas garantis par le constructeur.

Date de mise à jour : 28.07.2023