

PLAN DE VENTE



Calista
A.S.

107 rue du Bourg 48770 SARHAN

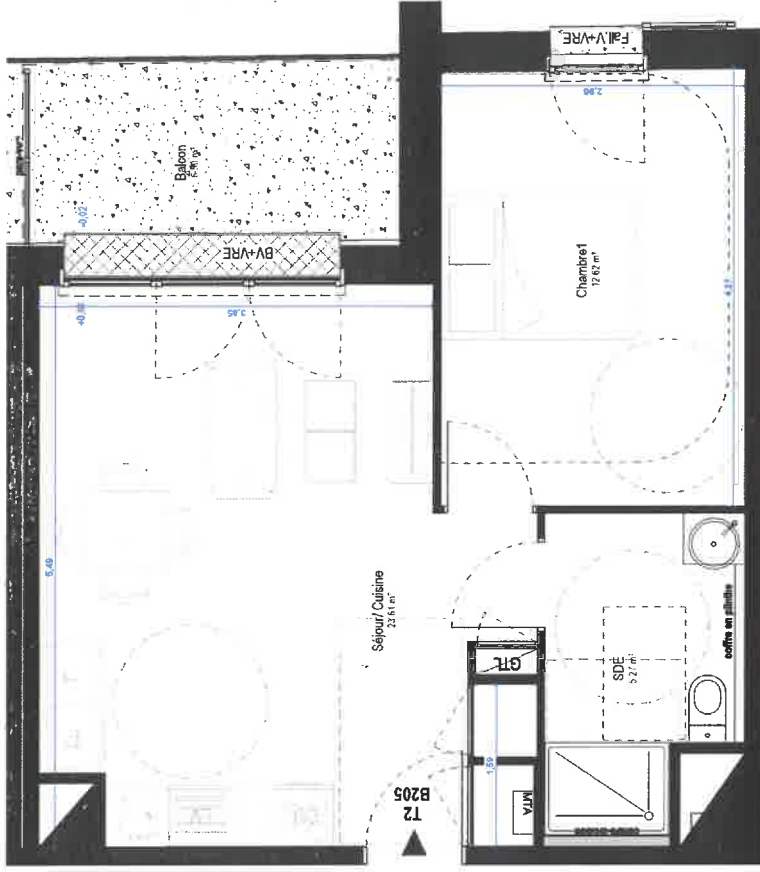
Niveau	Logement	Type
N02	B205	T2

Pièces	Surfaces
Séjour/ Cuisine	23,61 m ²
Chambre1	12,62 m ²
SDE	5,27 m ²
Surface Habitable	41,50 m ²

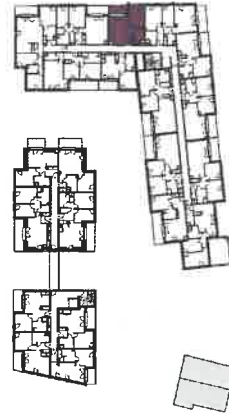
Balcon	6,50 m ²
Surface Extérieure	6,50 m ²

Légende

- ▲ Entrée principale du logement
- Tableau électrique
- Module thermique logement
- Emplacement lave-vaisselle
- Emplacement lave-linge
- Emplacement réfrigérateur
- Emplacement cuisine
- Placard
- Fenêtre
- Porte fenêtre
- Ouvre-portant
- Volet roulant
- Vitrail
- Fenêtre à vitrage vitre fixe
- Gardacorps
- Stalio service
- Coffre et four placard
- Gaine technique



Localisation



Date de Mise à jour :

06/01/2023

Nota 1 - Le présent plan est établi au 1/50^e d'après les données de terrain de la commune de Sarhan et des communes limitrophes. Les surfaces et dimensions indiquées sont des surfaces brutes et non des surfaces nettes. Les surfaces indiquées sont des surfaces brutes et non des surfaces nettes. Les surfaces indiquées sont des surfaces brutes et non des surfaces nettes. Les surfaces indiquées sont des surfaces brutes et non des surfaces nettes.

Nota 2 - Les données techniques et les dimensions indiquées sont des données d'ordre indicatif et ne constituent pas un engagement de la commune de Sarhan. Les surfaces indiquées sont des surfaces brutes et non des surfaces nettes. Les surfaces indiquées sont des surfaces brutes et non des surfaces nettes. Les surfaces indiquées sont des surfaces brutes et non des surfaces nettes.

Nota 3 - Les surfaces indiquées sont des surfaces brutes et non des surfaces nettes. Les surfaces indiquées sont des surfaces brutes et non des surfaces nettes. Les surfaces indiquées sont des surfaces brutes et non des surfaces nettes. Les surfaces indiquées sont des surfaces brutes et non des surfaces nettes.

Nota 4 - L'implantation des modules et autres éléments de cuisine des T2 et T3 du logement est indicative et permet de visualiser le positionnement des modules et autres éléments de cuisine des T2 et T3 du logement.