



Lot D1-12
Appartement N°12
3 Pièces- NIVEAU 1

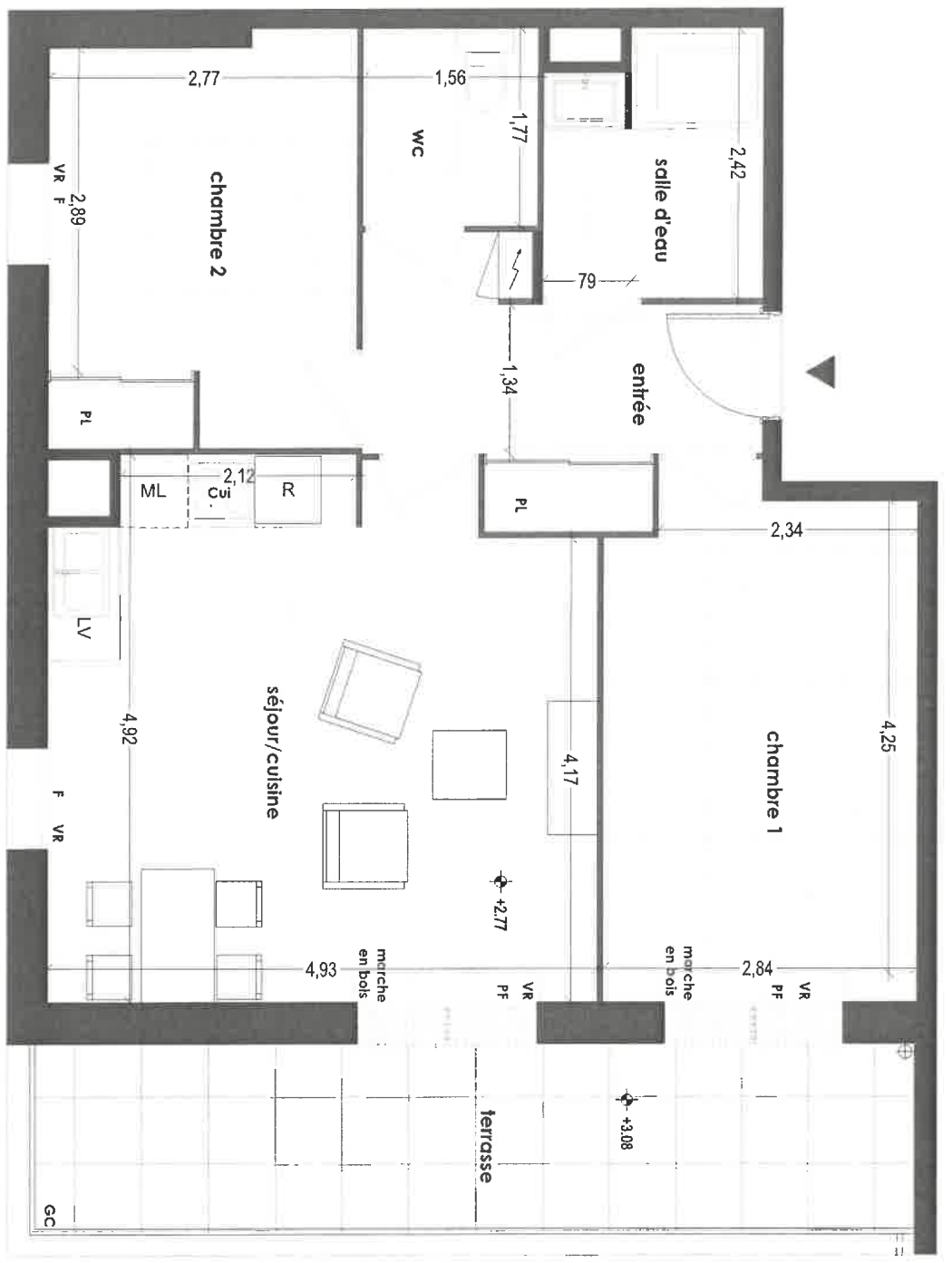
SURFACE HABITABLE	
entrée+placard	6,67m ²
séjour/cuisine	22,93m ²
chambre 1	13,00m ²
chambre 2	10,06m ²
salle deau	4,47m ²
wc	2,76m ²
TOTAL	59,89m²

SURFACES ANNEXES	
terrasse/balcon	13,51m ²
Jardin privatif	
TOTAL	13,51m²



Le présent document relate l'état des lieux et les dispositions générales de l'appartement. Des variations peuvent intervenir en fonction des nécessités techniques et réglementaires et des tolérances d'exécution tant en ce qui concerne les dimensions linéaires que l'équipement ainsi que les jardins.

DATE: SEPTEMBRE 2022 INDICE:



LEGENDE:

- VR : Volet roulant
- F : Fenêtre
- GC : Garde-corps
- PF : Porte fenêtre
- ML : Lave-linge
- LV : Lave-vaisselle
- Cui : Cuisinière
- R : Réfrigérateur
- PL : Placard

- : Gaine électrique
- : Sofitta ou Faux-Plafond

