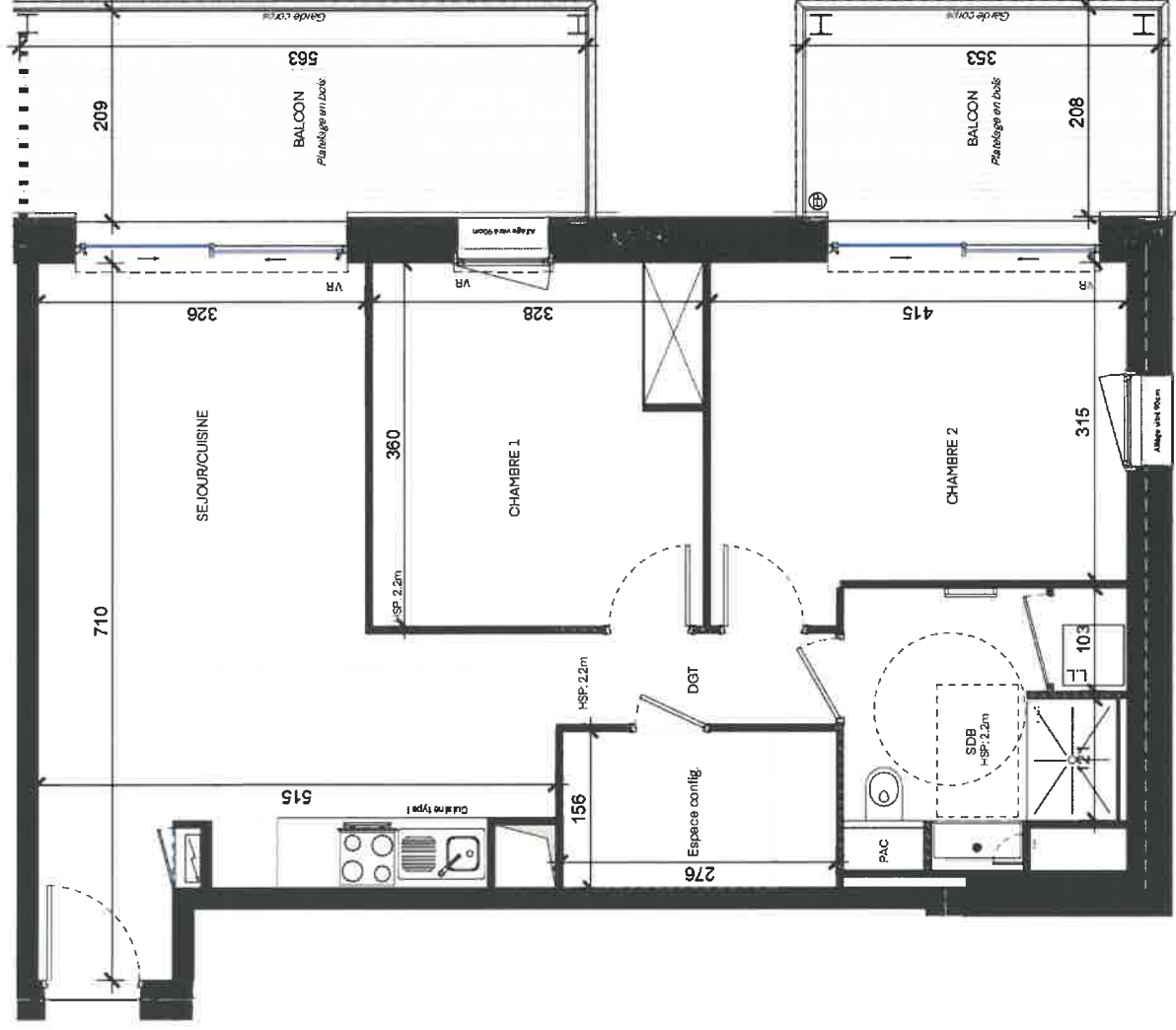


VERSION PROVISOIRE



Logement modulable

Avant-Garde

219 Rue Jean Zay
Saint Jean de Braye

PLAN DE REPÉRAGE SUR SITE



N° LOGEMENT

208 - T3 - Base

Etage

Deuxième étage

Pièces	Surfaces
SEJOUR/CUISINE	25,46 m ²
CHAMBRE 2	13,63 m ²
CHAMBRE 1	11,75 m ²
SDB	7,64 m ²
Espace config.	4,23 m ²
DGT	2,52 m ²
SURFACE HABITABLE	65,23 m ²

BALCON	11,36 m ²
BALCON	7,21 m ²
	18,57 m ²



johanne san]
ARCHITECTES
& URBAINES

13/06/2023

NOTA: Le présent plan est établi sur la base de permis de construire et pourra subir des adaptations dimensionnelles, techniques et d'organisation afin de répondre aux contraintes induites par les études détaillées d'exécution. Les portes, panneaux, serrures, cancellations et leur positionnement n'apparaissent pas systématiquement sur le présent plan. Les éléments de mobilier (meubles, appareils ménagers) et plans de travail ne sont placés qu'à titre indicatif.