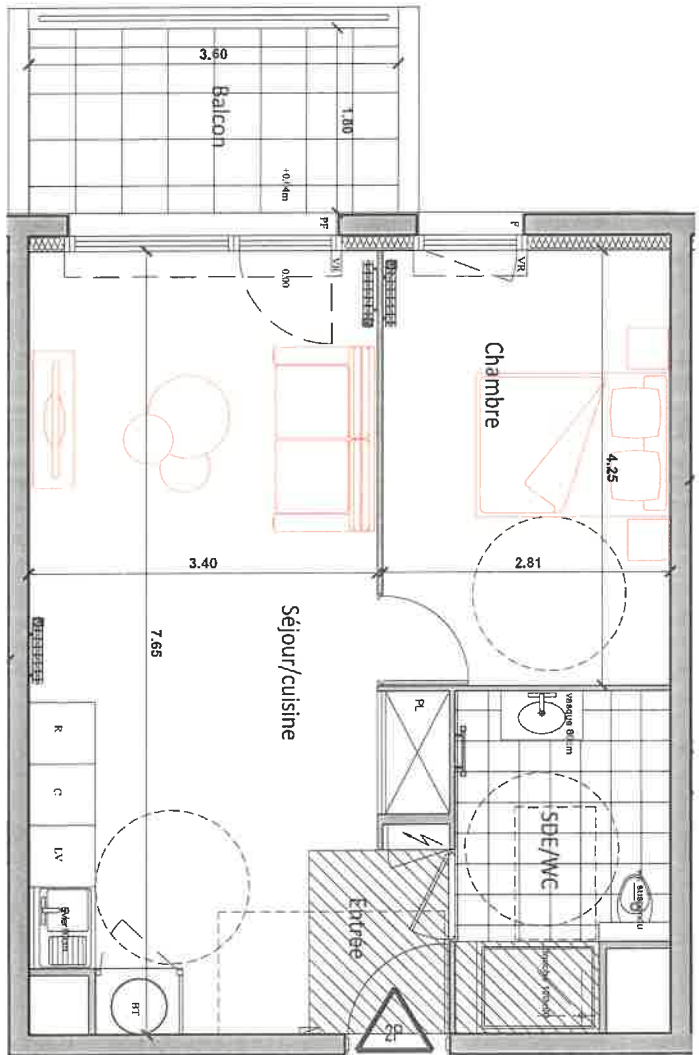
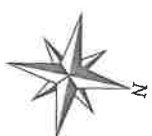


LEGENDE	
VR :	Volet roulant
F :	Fenêtre
PF :	Porte-fenêtre
BT :	Ballon Thermodynamique
PL :	Piccad
R :	Réfrigérateur
C :	Plaque de Cuisson/Four
LL :	Lave Linge
LV :	Lave Vaisselle
⚡ :	Tableau électrique
▨ :	Soffite et faux-plafond

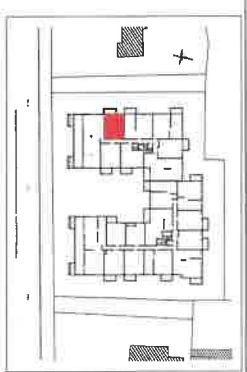


ECHELLE : 1/50ème

NOTA :
 Le présent document expose la figure et les dispositions générales de l'appartement. Des variations peuvent intervenir en fonction des nécessités techniques et des tolérances d'exécution, tant en ce qui concerne les dimensions libres que les équipements.
 Les dénominations, balcons, descriptions etc., usées ou valides sur plans techniques, conviennent et valent systématiquement figurés. Les équipements ménagers indiquent la position de passage des fluides mais ne sont pas fournis. Les soffites, faux-plafonds ne sont pas nécessairement figurés.
 Les surfaces de placard sont incluses dans les pièces attenantes. Le mobilier n'est pas fourni.



LES TERRASSES
au Parc de la
 91, Avenue Charles Peguy
 45800 Saint-Jean de Braye



LOGEMENT 2 PIECES

BATIMENT	ETAGE	APPARTEMENT
A	ZEME	A - 204

TABLEAU DES SURFACES HABITABLES	
ENTREE	4,60 m ²
SEJOUR/CUISINE	23,00 m ²
CHAMBRE	11,90 m ²
SDE/WC	6,40 m ²
TOTAL	45,90 m²

BALCON	6,30 m ²
--------	---------------------

08.02.2022

INDICE : A