

104ter, rue Charles PEGUY
45800 Saint Jean de BRAYE



3 Pièces N° 004
Bâtiment 1 Rd Chaussée

TABEAU DES SURFACES
(compris placards)

Entrée	4.03 m ²
Séjour/Cuisine	24.55 m ²
Chambre 1	12.24 m ²
Chambre 2	9.34 m ²
Dégagement	2.31 m ²
Salle d'Eau	4.74 m ²
Wc	2.14 m ²

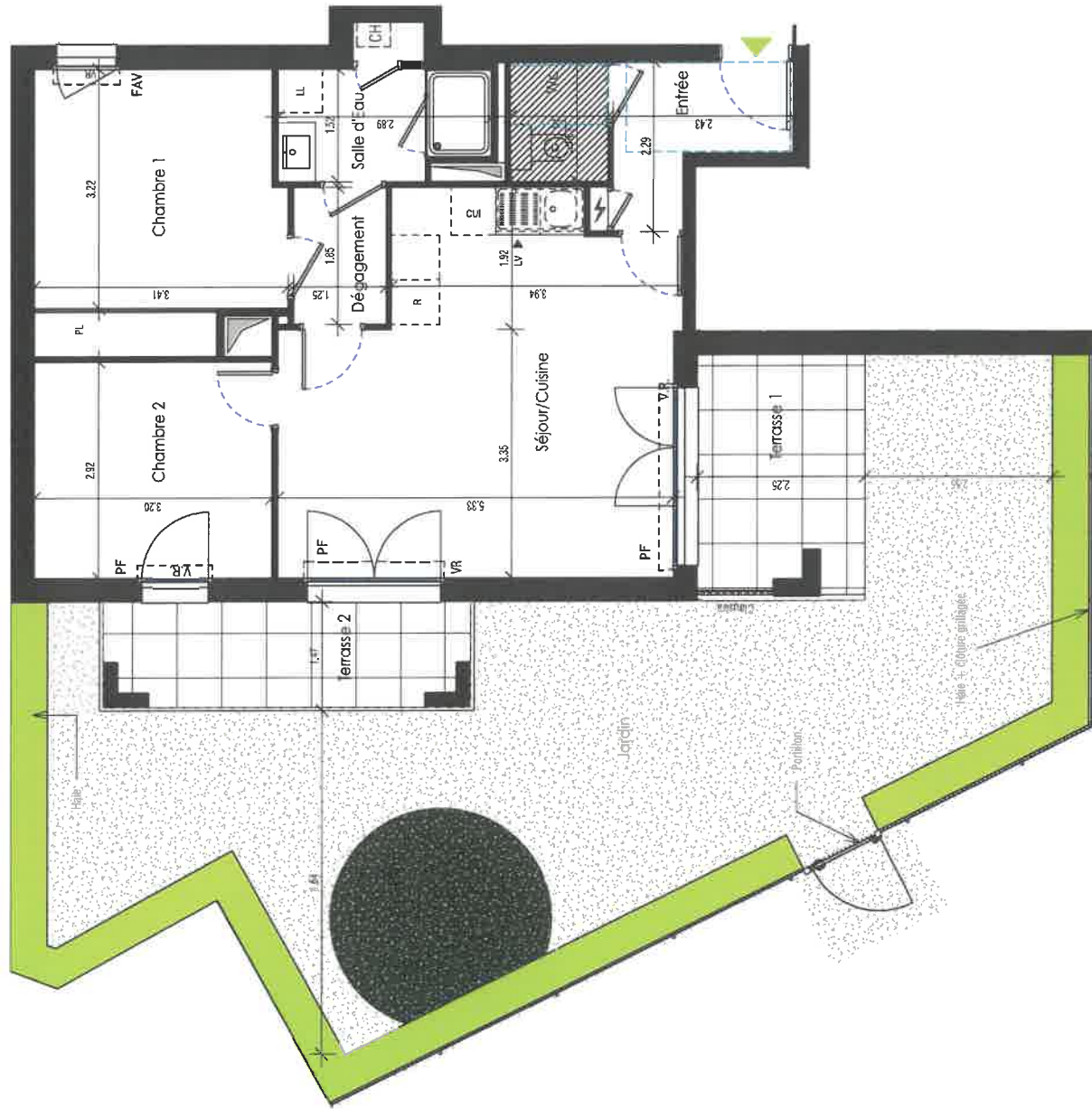
TOTAL HABITABLE 59.35 m²

ANNEXES

Terrasse 1	7.22 m ²
Terrasse 2	6.66 m ²
Jardin	54.37 m ²

TOTAL ANNEXES 68.25 m²

Date : Septembre 2024 Indice : 0



- LEGENDE :**
- VR : Volet Roulant
 - VB : Volet Battant
 - GC : Gardé-Corps
 - F : Fenêtre
 - PF : Porte Fenêtre
 - PFc : Porte Fenêtre Couffissante
 - RP : Robinet Puisage
 - LL : Lave-Linge
 - LV : Lave-Vaisselle
 - Cui : Cuisinière
 - R : Réfrigérateur
 - PL : Placard
 - CH : Chaudière
 - ⚡ : Gaine Technique Logement
 - ▨ : Soffite ou Faux-Plafond

NOTA
Le présent plan est établi sur la base du dossier de permis de construire et pourra subir des adaptations dimensionnelles techniques ou d'organisation, afin de répondre aux contraintes inhérentes par les études obligatoires d'exécution. Les pourres, soffites et faux-plafond n'apparaissent pas systématiquement sur le plan. Les éléments de plans de travail ...etc. non contractuels, ne figurent qu'à titre indicatif. Seuls les plans déposés au rang de minutes du notaire font foi.

