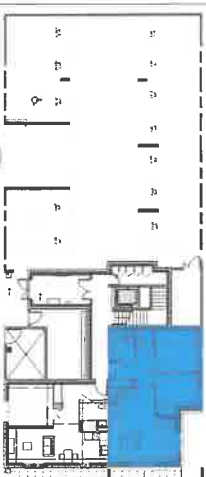


Terres
d'INGRE



Lot D1-1
Appartement N°1
3 Pièces-REZ-DE-CHAUSSEE

SURFACE HABITABLE	
entrée+placard	9,07m ²
séjour/cuisine	26,88m ²
chambre 1	11,42m ²
chambre 2	10,06m ²
salle d'eau	4,51m ²
WC	2,08m ²
TOTAL	64,00m²

SURFACES ANNEXES	
terrasse/balcon	9,07m ²
Jardin privatif	232,08m ²
TOTAL	241,15m²



La présente document (sauf le plan) et les dispositions générales de l'appartement. Des variations peuvent intervenir en fonction des nécessités techniques et réglementaires et des tolérances d'exécution tant en ce qui concerne les dimensions brutes que l'équipement ainsi que les joints.

DATE: SEPTEMBRE 2022 INDICE:



- LEGENDE:**
- VR : Volet roulant
 - F : Fenêtre
 - GC : Garde-corps
 - PF : Porte fenêtre
 - ML : Lave-Linge
 - LV : Lave-vaisselle
 - Cuf : Cuisinière
 - R : Réfrigérateur
 - PL : Placard
- Gainé électrique
- Sofrite ou Faux-Plafond