

PLAN DE VENTE

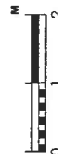
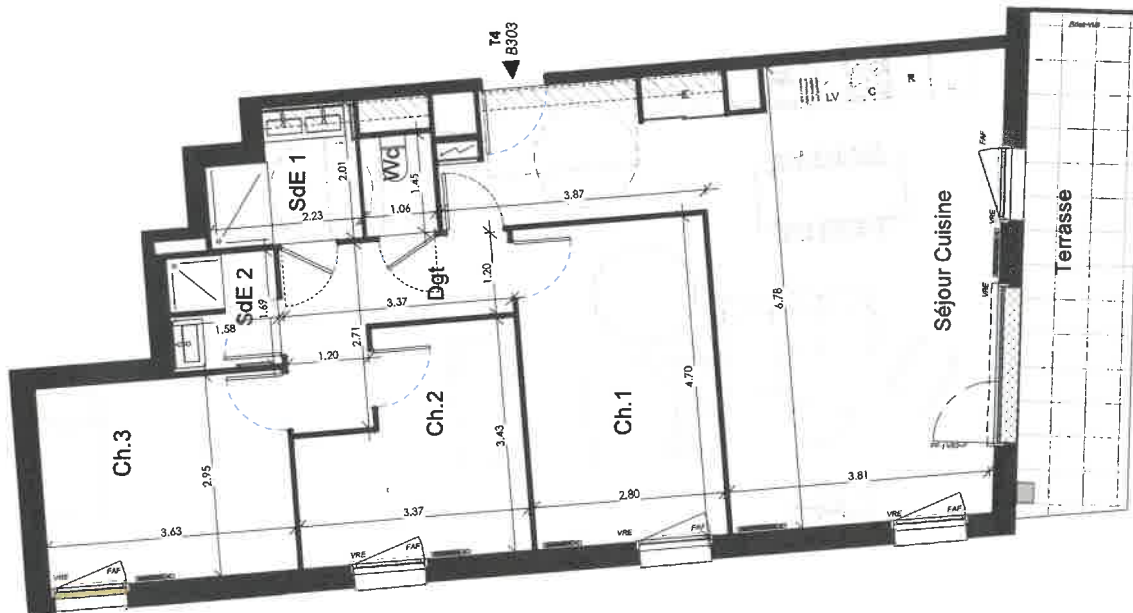
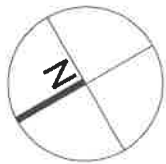


23, rue de la Chapelle
45204 Saint-Jean-de-Braye

Niveau	Logement	Type
R+3	B303	T4

Nom	Surface
Entrée	5.26 m ²
Séjour Cuisine	29.96 m ²
Ch.1	13.16 m ²
Ch.2	9.63 m ²
Ch.3	10.70 m ²
Dgt	5.86 m ²
SdE 1	3.78 m ²
SdE 2	2.61 m ²
Wc	1.53 m ²
TOTAL	82.49 m²

Terrasse	12.25 m ²
----------	----------------------



Localisation



Légende

- Entrée principale du logement
- Tableau électrique
- Pliard
- Emplacement lave-linge
- Emplacement lave-vaisselle
- Emplacement réfrigérateur
- C — Emplacement cuisson
- F — Fenêtre
- PF — Porte fenêtrée
- PF 1/2/3/4 — 1 Variéil 90cm (de large) + 1 Fixe
- VRE — Volet roulant électrique
- VRE — Clotison démontable
- FAF — Fenêtre allège vitrée fixe
- GDC — Gâchet-corps
- SACS — Sèche serviette
- SOFF — Soffite et faux plafond
- CTE — Caire technique
- CAL — Calibotais

Nota 1 - Le présent plan est établi sur la base de l'usage des permis de construire et pourra subir des adaptations inévitables. Les surfaces et dimensions sont de référence aux contours indiqués par les études, simplifiés et écartés.
 Nota 2 - Les surfaces des plans sont comprises dans la surface des pièces au 1/50 environ.
 Nota 3 - Les surfaces des plans sont comprises dans la surface des pièces au 1/50 environ.
 Nota 4 - Les dimensions des éléments sont indiquées en mètres et millimètres (ex: 2.34 m et 234 mm). Les dimensions des éléments sont indiquées en mètres et millimètres (ex: 2.34 m et 234 mm). Les dimensions des éléments sont indiquées en mètres et millimètres (ex: 2.34 m et 234 mm).
 Nota 5 - Sous réserve des éléments dimensionnels relatifs au D.P.E. se référant au type de consommation d'énergie par mètre carré par an.

Date de mise à jour : 28.07.2023