

PLAN DE VENTE



107 rue du Bourg 45770 SARAN

Niveau	Logement	Type
N01	B110	T4

Pièces	Surfaces
Séjour/ Cuisine	27,29 m ²
Chambre 1	15,52 m ²
Chambre 3	11,33 m ²
Chambre 2	9,72 m ²
SDB 2	4,50 m ²
Entrée	3,62 m ²
SDE 1	3,04 m ²
Dgt	2,49 m ²
WC	2,43 m ²
Surface Habitable	79,95 m²

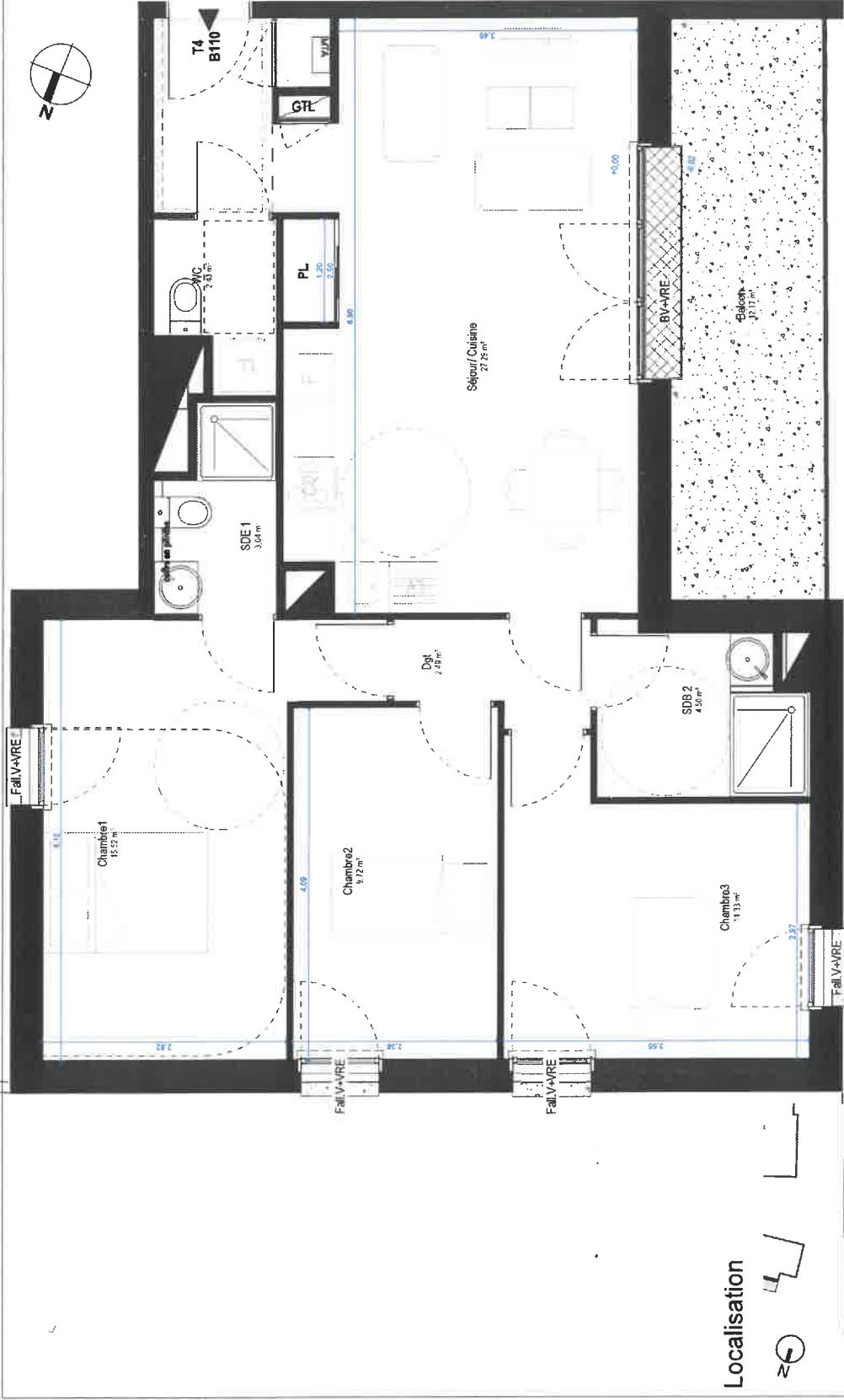
Balcon	12,17 m ²
Surface Extérieure	12,17 m ²

Légende

- Entree principale du logement
 Tableau électrique
 Module thermique logement
 Emplacement lave-vaisselle
 Emplacement four-étoiles
 Emplacement réfrigérateur
 Emplacement cuisson
 Placard
 Fenêtre
 Porte fenêtre
 Océano-baignif
 Volet roulant
 Volet roulant électrique
 Fenêtre à ailette vitrée fixe
 Garde-corps
 Sèche serviette
 Suffite et faux plafond
 Génie technique

Date de Mise à jour : 06/01/2023

Note 1 : Le présent plan est établi en la base du permis de construire et pourra subir des adaptations d'après les autorisations de l'urbanisme.
 Note 2 : Les fondations, poteaux, solives, corniches et planchers sont représentés par des symboles sur le présent plan. Les surfaces sont indiquées en mètres carrés.
 Note 3 : Les surfaces des pièces sont indiquées en mètres carrés.
 Note 4 : L'emplacement des meubles est à titre indicatif et ne constitue pas un engagement de la part du vendeur.



Localisation

