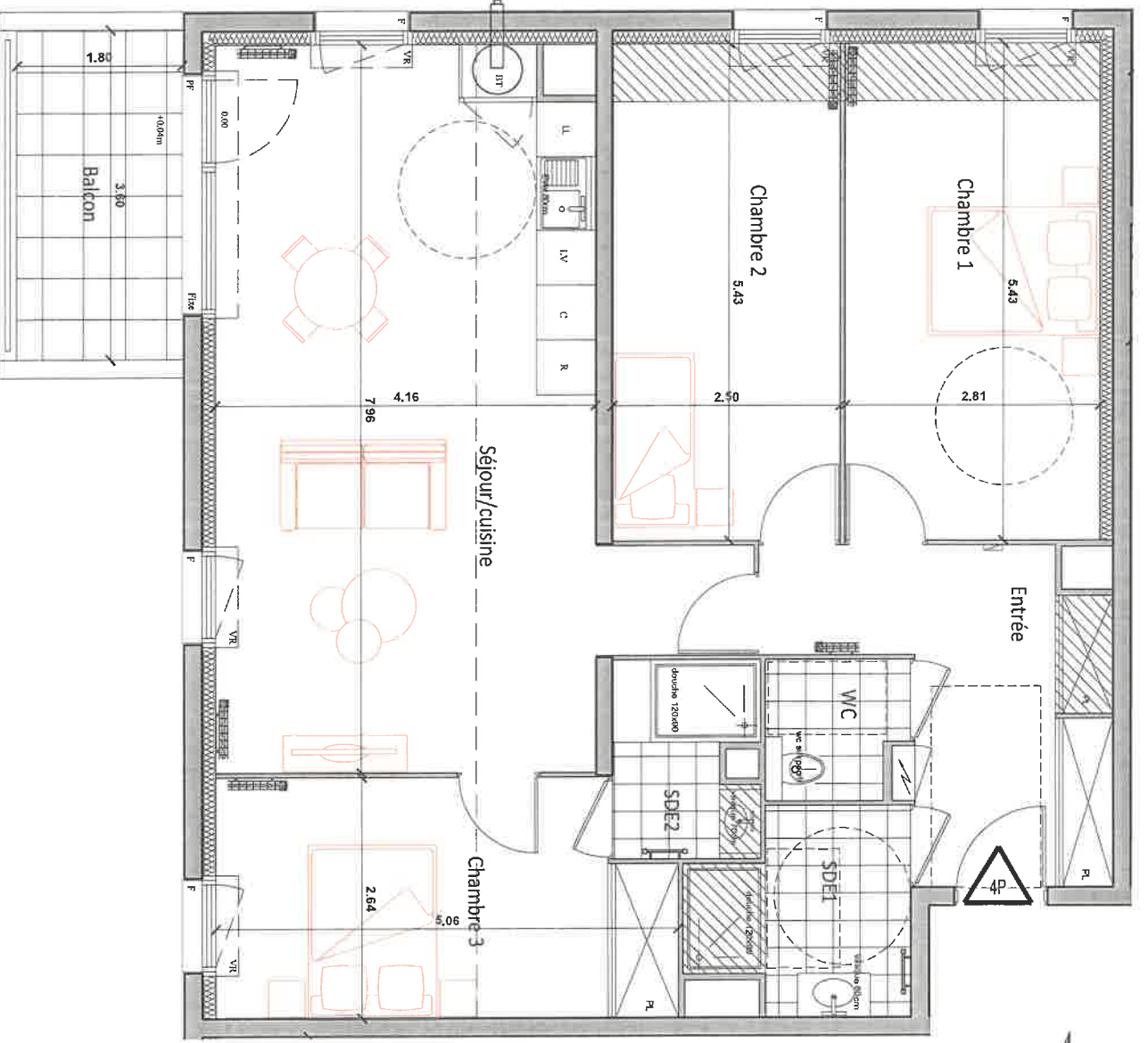


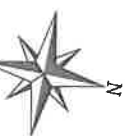
**LEGENDE**

- VR : Volet roulant
- F : Fenêtre
- PF : Porte-fenêtre
- BT : Balcon Thermodynamique
- PL : Placard
- R : Réfrigérateur
- C : Plaque de Cuisson/Four
- LL : Lave Linge
- LV : Lave Vaisselle
- ⚡ : Tableau électrique
- ▨ : Sofite et faux-plafond



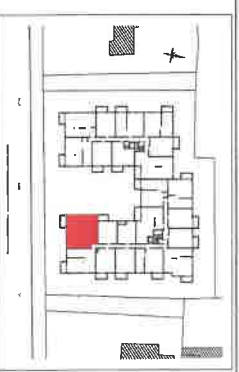
ECHELLE : 1/50ème

**NOTA:**  
 Le présent document exprime la figure et les dispositions générales de l'appartement. Des variations peuvent intervenir en fonction des nécessités techniques et des tolérances d'exécution, tant en ce qui concerne les dimensions libres que les équipements.  
 Les caractéristiques, barreaux, descentes EP, trappes ou vasis sur gainé technique, convecteur et volets roulants ne sont pas systématiquement figurés. Les équipements ménagers indiquent la position de passage des fluides mais ne sont pas fournis. Les sofas, faux-plafonds ne sont pas nécessairement figurés.  
 Les surfaces de balcon sont indiquées dans les pièces attenantes. Le mobilier n'est pas fourni.



91, Avenue Charles Peguy  
 45800 Saint-Jean de Braye

**LES TERRASSES**  
*in part*



**LOGEMENT 4 PIECES**

BATIMENT	ETAGE	APPARTEMENT
B	1ER	B - 111

**TABLEAU DES SURFACES HABITABLES**

ENTREE	9,98 m <sup>2</sup>
SEJOUR/CUISINE	34,75 m <sup>2</sup>
CHAMBRE 1	15,26 m <sup>2</sup>
CHAMBRE 2	13,58 m <sup>2</sup>
CHAMBRE 3	12,62 m <sup>2</sup>
SDE 1	4,80 m <sup>2</sup>
SDE 2	3,32 m <sup>2</sup>
W/C	2,29 m <sup>2</sup>
<b>TOTAL</b>	<b>96,60 m<sup>2</sup></b>

BALCON	6,30 m <sup>2</sup>
--------	---------------------