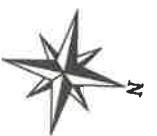
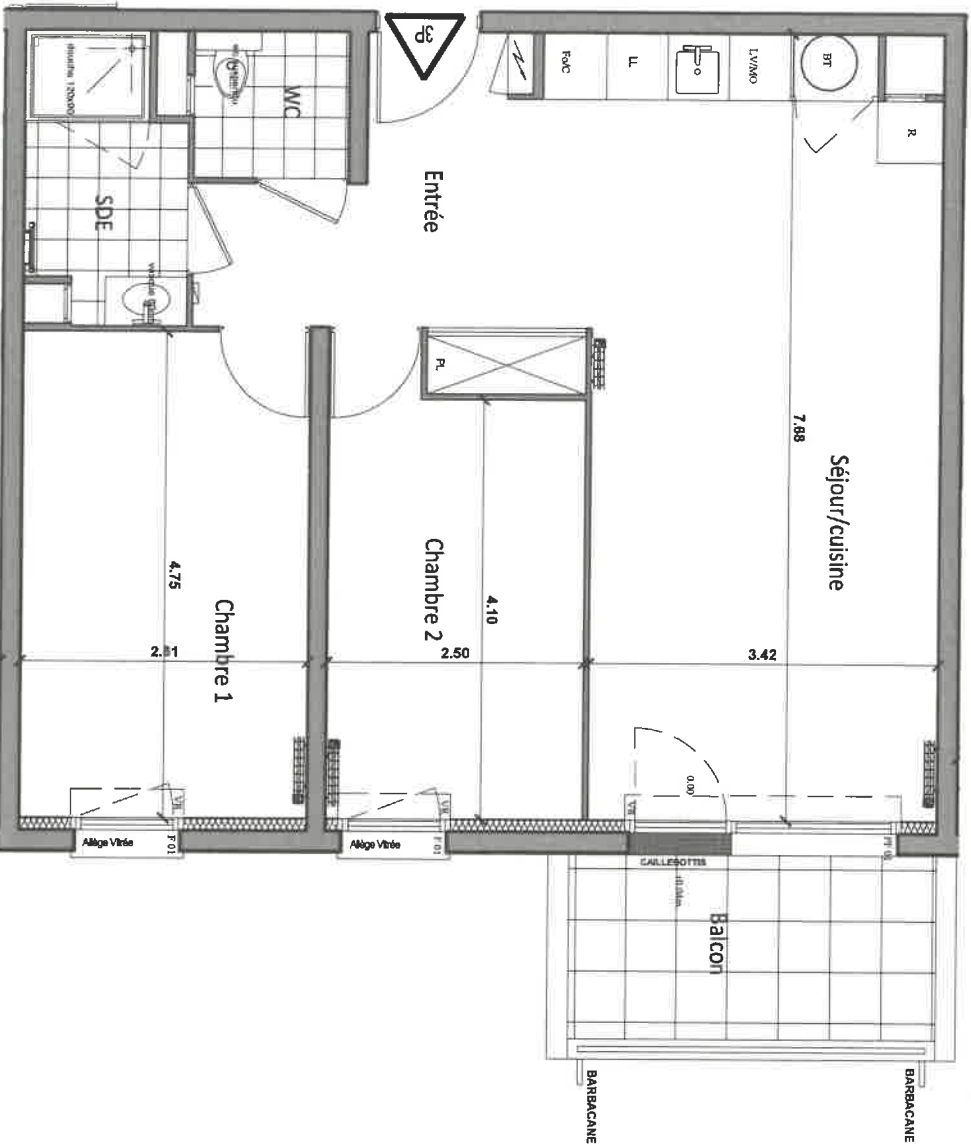


LEGENDE	
VR :	Volet roulant
F :	Fenêtre
PF :	Porte-fenêtre
BT :	Ballon Thermodynamique
PL :	Picard
R :	Réfrigérateur
C :	Plaque de Cuisson/Four
LL :	Lave Linge
LV :	Lave Vaisselle
MO :	Micro onde prise à 1.80m
⚡ :	Tableau électrique
☒ :	Soffite et faux-plafond

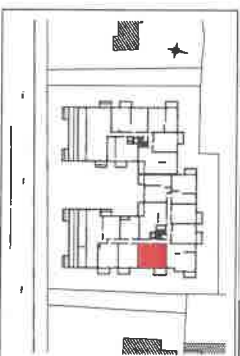


ECHELLE : 1/50ème

NOTA : Le présent document exprime la figure et les dispositions générales de l'appartement. Des variations peuvent intervenir en fonction des nécessités techniques et des tolérances d'exécution, tant en ce qui concerne les dimensions libres que les équipements. Les canalisations, barbacanes, descentes EP, rappels de visite sur gaines techniques, convecteurs et volets roulants ne sont pas systématiquement figurés. Les équipements ménagers indiqués la position de passage des tuyaux mais ne sont pas fournis. Les soffites, faux-plafonds ne sont pas nécessairement figurés. Les surfaces de placard sont incluses dans les pièces attenantes. Le mobilier n'est pas fourni.



91, Avenue Charles Peguy
45800 Saint-Jean de Braye



LOGEMENT 3 PIECES

BATIMENT	ETAGE	APPARTEMENT
B	3EME	B - 307

TABEAU DES SURFACES HABITABLES

ENTREE	7.80 m ²
SEJOUR/CUISINE	27.47 m ²
CHAMBRE 1	13.26 m ²
CHAMBRE 2	10.76 m ²
S.D.E.	4.05 m ²
W.C.	2.16 m ²
TOTAL	65.50 m²

BALCON	6.50 m ²
--------	---------------------

14.11.2022

INDICE : C