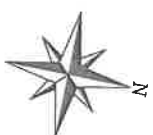
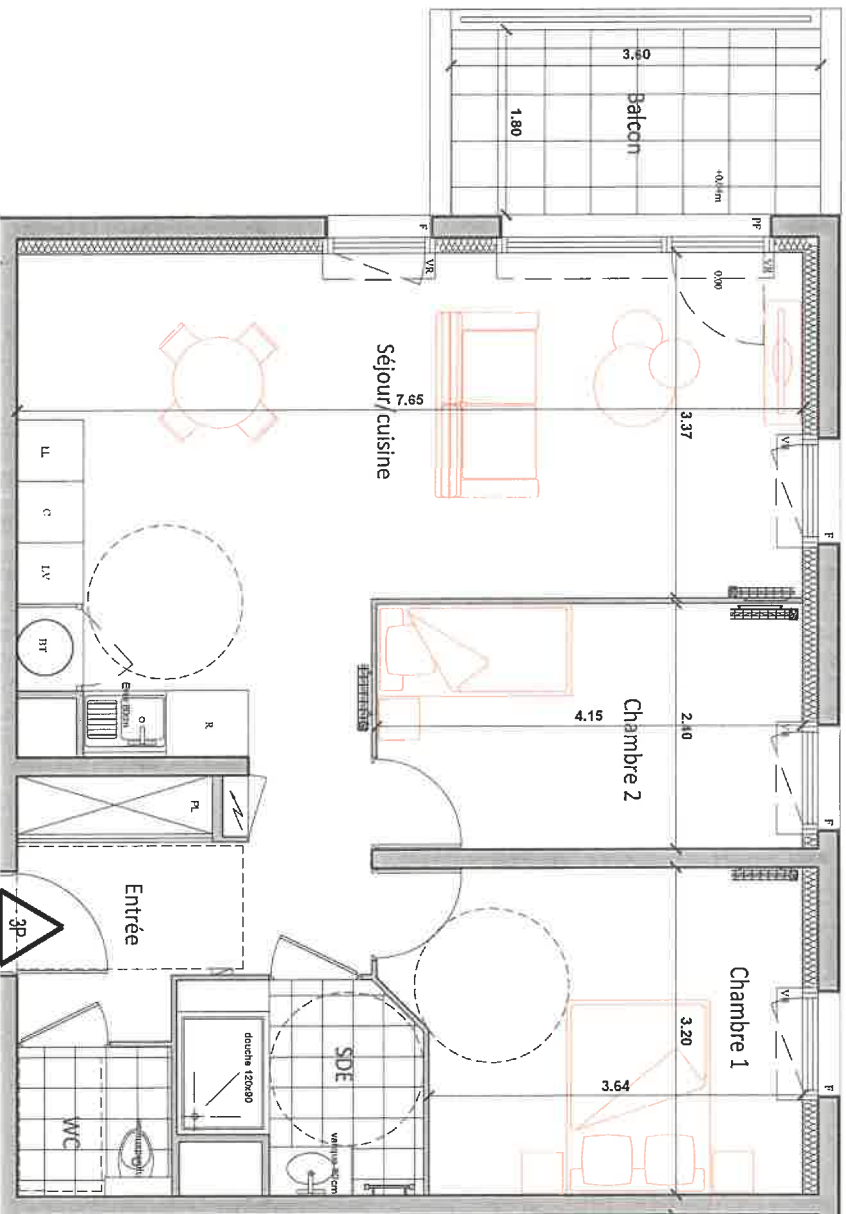


LEGENDE	
VR	Volet roulant
F	Fenêtre
PF	Porte-fenêtre
BT	Balloon Thermodynamique
PL	Placard
R	Réfrigérateur
C	Plaque de Cuisson/Four
LL	Lave Linge
LV	Lave Vaisselle
	Tableau électrique
	Soffite et faux-plafond



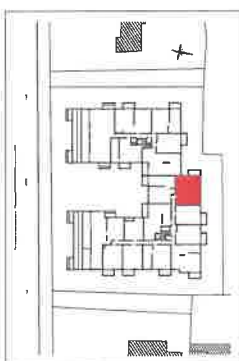
ECHELLE : 1/50ème

NOTA:  
Le présent document expose la figure et les dispositions générales de l'appartement. Des variations peuvent intervenir en fonction des nécessités techniques et des tolérances d'exécution, tant en ce qui concerne les dimensions libres que les équipements.  
Les canalisations, barbotans, descentes EP, trappes de visite sur gaine technique, corvecheux et volets roulants ne sont pas systématiquement figurés. Les équipements ménagers indiquent la position de passage des fluides mais ne sont pas fournis. Les soffites, faux-plafonds ne sont pas nécessairement figurés.  
Les surfaces de placard sont incluses dans les pièces attenantes. Le mobilier n'est pas fourni.



91, Avenue Charles Peguy  
45800 Saint-Jean de Braye

LES TERRASSES  
en pierre



LOGEMENT 3 PIECES

BATIMENT	ETAGE	APPARTEMENT
B	3EME	B - 303

TABLEAU DES SURFACES HABITABLES

ENTREE	5,14 m <sup>2</sup>
SEJOUR/CUISINE	33,27 m <sup>2</sup>
CHAMBRE 1	12,32 m <sup>2</sup>
CHAMBRE 2	9,96 m <sup>2</sup>
SDE	4,42 m <sup>2</sup>
WC	2,19 m <sup>2</sup>
<b>TOTAL</b>	<b>67,30 m<sup>2</sup></b>

BALCON	6,30 m <sup>2</sup>
--------	---------------------

08.02.2022

INDICE A