

PLAN DE VENTE



S.P.A.

107 rue du Bourg 45770 SARAN

Niveau	Logement	Type
N00	B008	T3

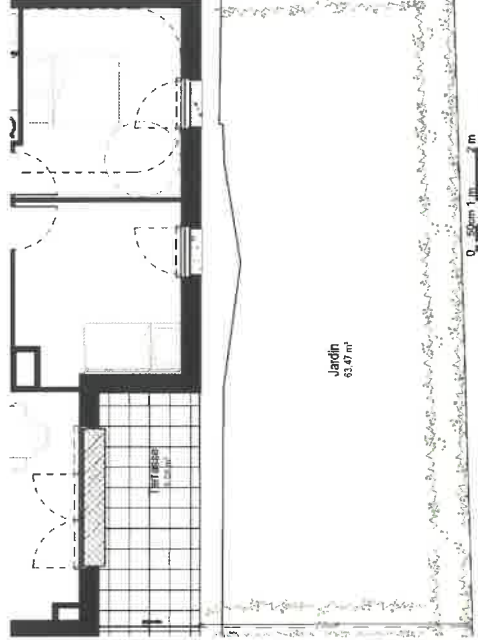
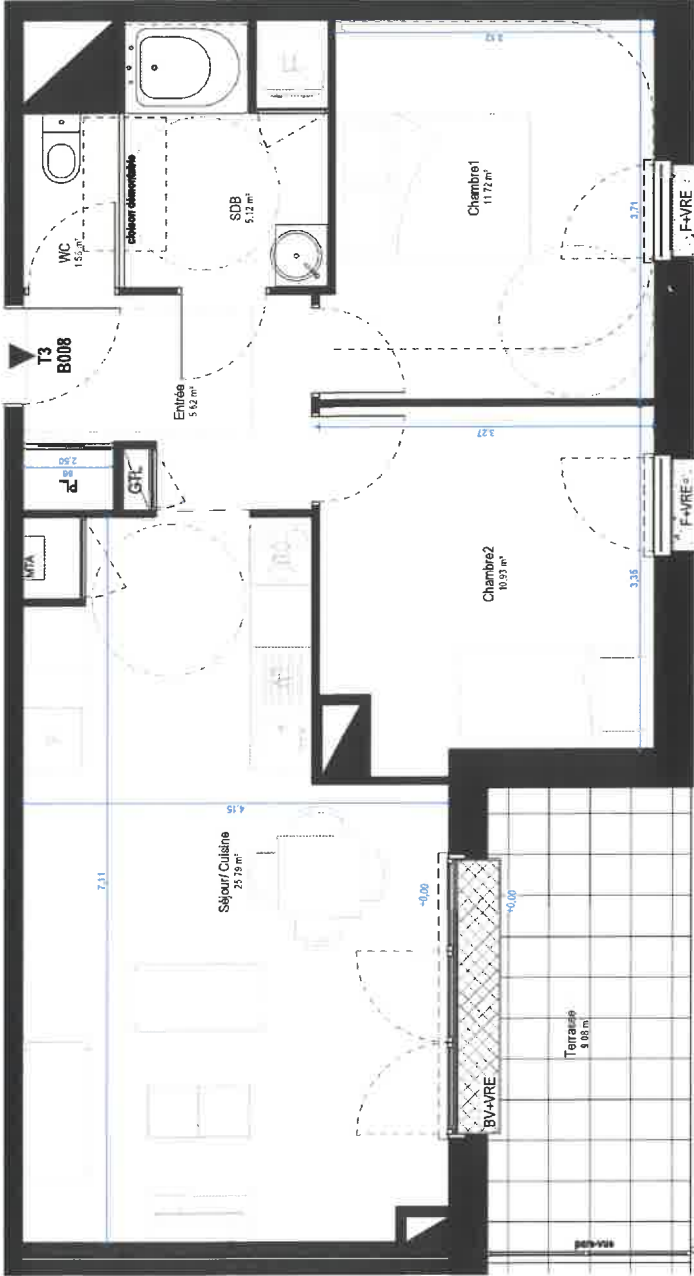
Pièces	Surfaces
Séjour/ Cuisine	25,79 m ²
Chambre1	11,72 m ²
Chambre2	10,93 m ²
Entrée	5,62 m ²
SDB	5,12 m ²
WC	1,56 m ²
Surface Habitable	60,75 m ²

Jardin	63,47 m ²
Terrasse	9,08 m ²
Surface Extérieure	72,55 m ²

Légende

- Entrée principale du logement
- Tableau électrique
- Métré thermique logement
- Emplacement lave-vaisselle
- Emplacement frigo
- Emplacement réfrigérateur
- Emplacement cuisine
- Placard
- Fenêtre
- Porte fenêtre
- Océan-baignant
- Voler roulant
- Fenêtre à ailette vers la face
- Garder-coupe
- Sèche serviette
- Soffite et faux plafond
- Cane technique

Date de Mise à jour : 06/01/2023



Localisation

Modèle: Le présent plan est établi au vu des plans de l'architecte et de la réglementation en vigueur. Les surfaces indiquées sont des surfaces brutes. Les surfaces nettes peuvent varier en fonction des travaux effectués sur site. Les surfaces indiquées sont des surfaces brutes. Les surfaces nettes peuvent varier en fonction des travaux effectués sur site. Les surfaces indiquées sont des surfaces brutes. Les surfaces nettes peuvent varier en fonction des travaux effectués sur site.