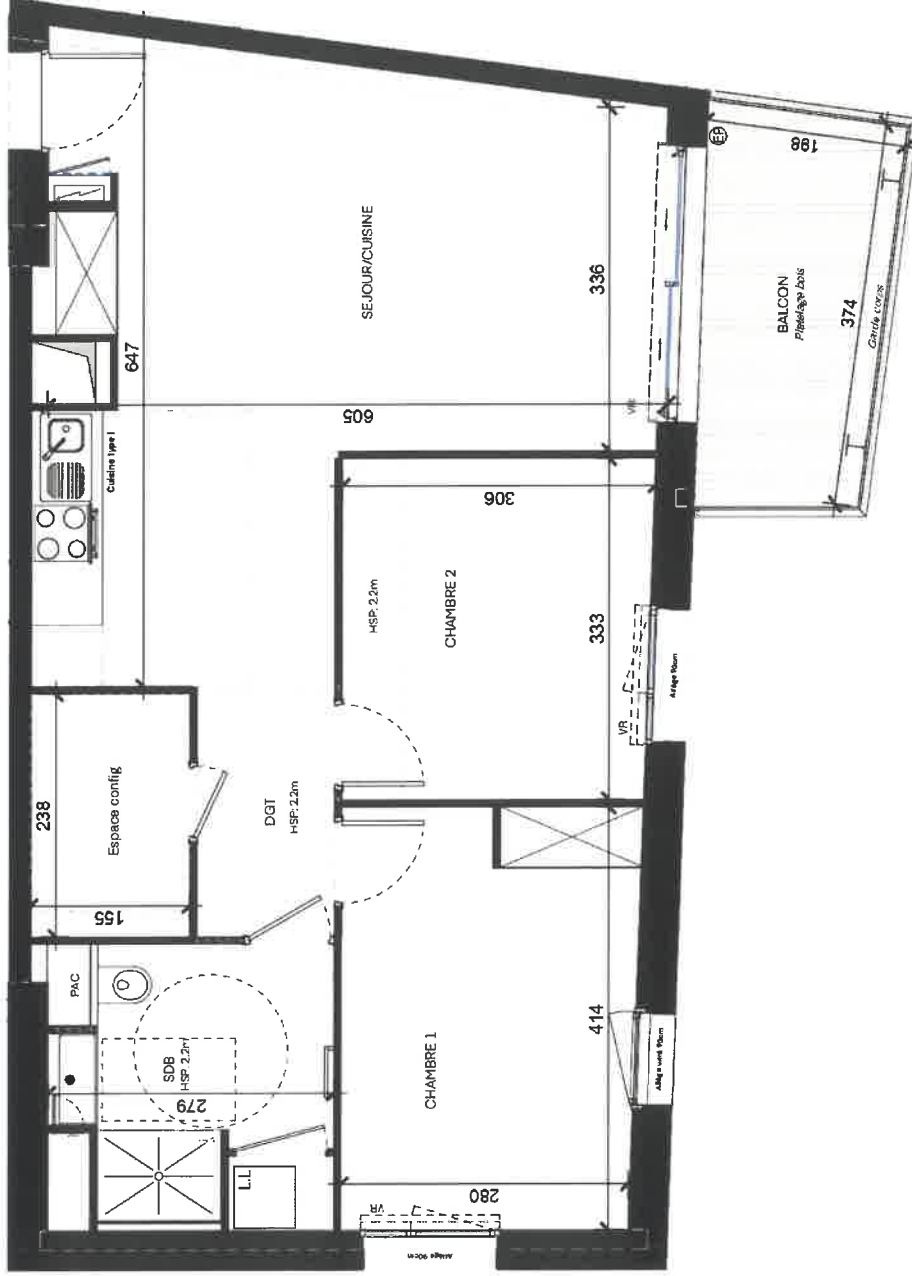


# VERSION PROVISOIRE



Logement modulaire

## Avant-Garde

219 Rue Jean Zay  
Saint Jean de Braye

### PLAN DE REPERAGE SUR SITE



### N° LOGEMENT

204 - T3 - Base

### Etage

Deuxième étage

| Pièces                   | Surfaces                   |
|--------------------------|----------------------------|
| SEJOUR/CUISINE           | 28,84 m <sup>2</sup>       |
| CHAMBRE 1                | 11,87 m <sup>2</sup>       |
| CHAMBRE 2                | 10,01 m <sup>2</sup>       |
| SDB                      | 7,21 m <sup>2</sup>        |
| Espace config.           | 3,68 m <sup>2</sup>        |
| DGT                      | 3,30 m <sup>2</sup>        |
| <b>SURFACE HABITABLE</b> | <b>64,91 m<sup>2</sup></b> |
| BALCON                   | 6,81 m <sup>2</sup>        |
|                          | 6,81 m <sup>2</sup>        |



iohanna  
san  
ARCHITECTES  
& URBANISTES

13/06/2023

NOTA: Le présent plan est établi sur la base du dossier de permis de construire et pourra subir des adaptations dimensionnelles, techniques et d'organisation afin de répondre aux contraintes indiquées par les études d'étapes d'exécution. Les portes, poteaux, soffites, carrelages et faux plafonds n'apparaissent pas systématiquement sur le présent plan. Les éléments de mobilier (meubles, appareils ménagers et plans de travail) ne sont placés qu'à titre indicatif.