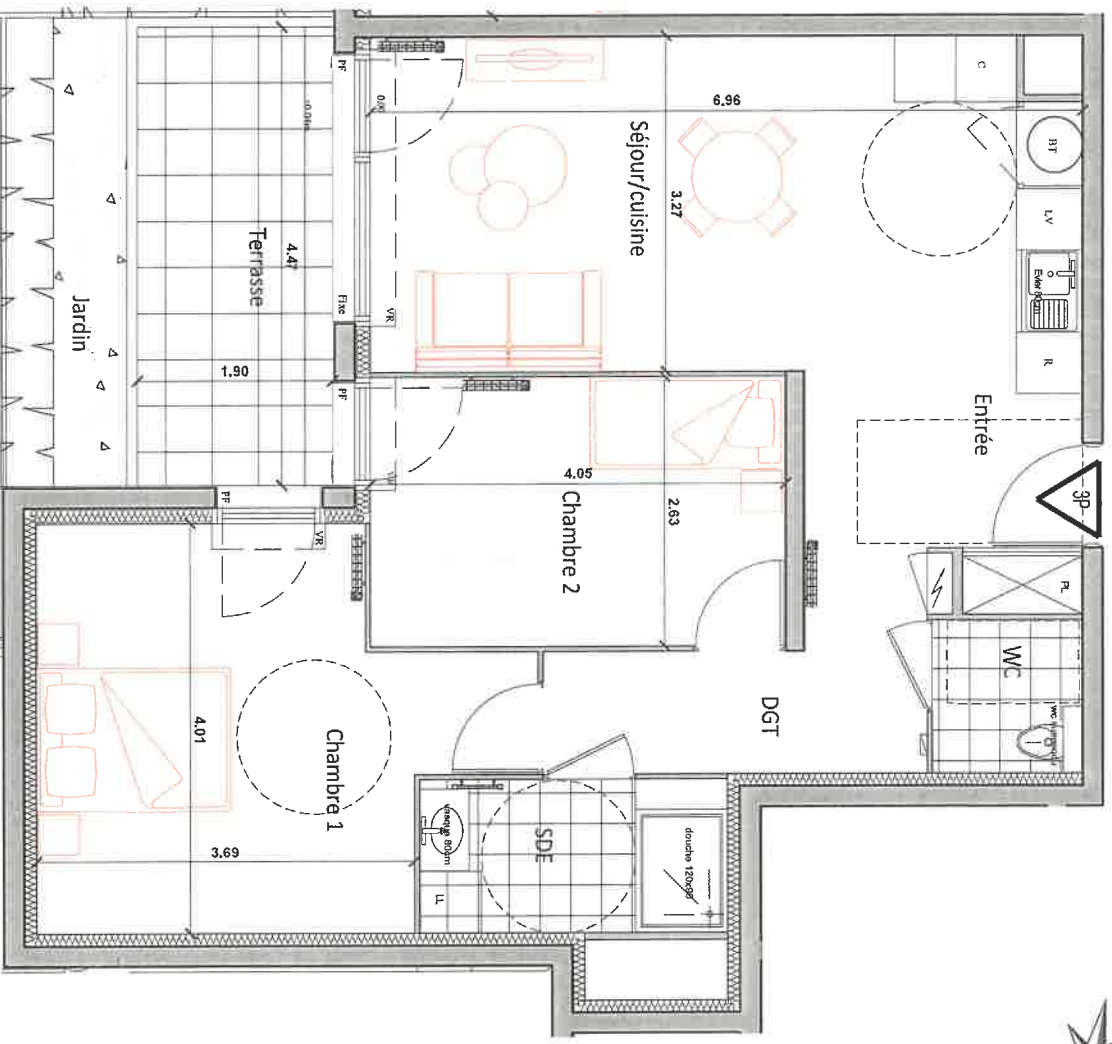


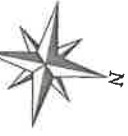
**LEGENDE**

- VR : Volet roulant
- F : Fenêtre
- PF : Porte-fenêtre
- BT : Ballon Thermodynamique
- PL : Placard
- R : Réfrigérateur
- C : Plaque de Cuisson/Four
- LV : Lave Linge
- Tableau électrique
- Soffite et faux-plafond



ECHELLE : 1/50eme

**NOTA:**  
 Le présent document exprime la figure et les dispositions générales de l'appartement. Des variations peuvent intervenir en fonction des nécessités techniques et des tolérances d'exécution, tant en ce qui concerne les dimensions liées que les équipements.  
 Les canalisations, ballons, descentes, etc., d'appels de visite sur gaine technique, convecteurs et volets roulants ne sont pas systématiquement figurés. Les équipements ménagers indiquent la position de passage des fluides mais ne sont pas fournis. Les soffites, faux-plafonds ne sont pas nécessairement figurés.  
 Les surfaces de placard sont incluses dans les pièces attenantes. Le mobilier n'est pas fourni.



91, Avenue Charles Peguy  
 45800 Saint-Jean de Braye



**LOGEMENT 3 PIECES**

BATIMENT	ETAGE	APPARTEMENT
B	RDC	B - 001

**TABEAU DES SURFACES HABITABLES**

ENTREE	5,30 m <sup>2</sup>
SEJOUR/CUISINE	22,30 m <sup>2</sup>
CHAMBRE 1	15,60 m <sup>2</sup>
CHAMBRE 2	10,60 m <sup>2</sup>
SDE	4,50 m <sup>2</sup>
WC	2,20 m <sup>2</sup>
DGT	5,70 m <sup>2</sup>
<b>TOTAL</b>	<b>66,20 m<sup>2</sup></b>

TERRASSE	8,20 m <sup>2</sup>
JARDIN	5,20 m <sup>2</sup>