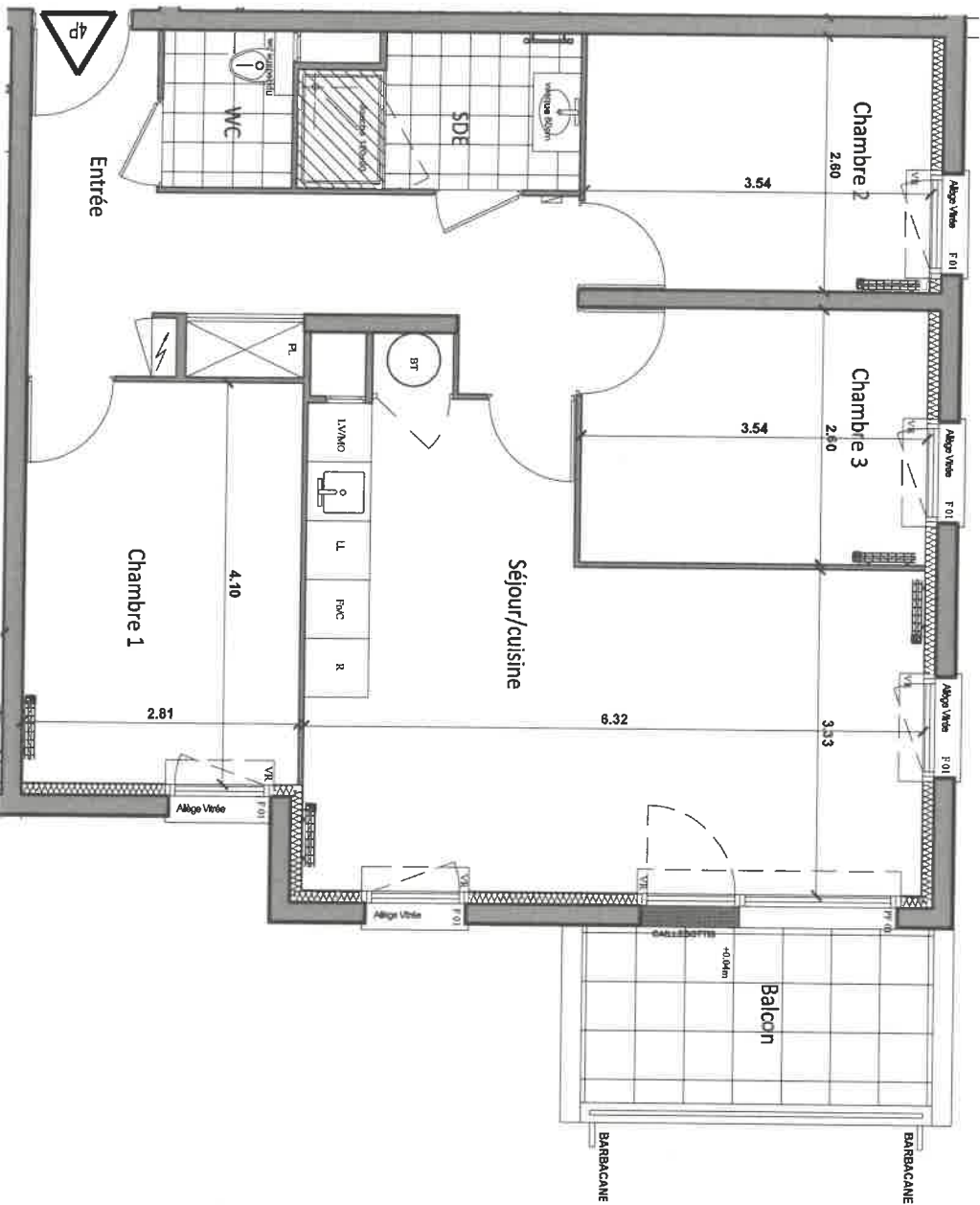


LEGENDE

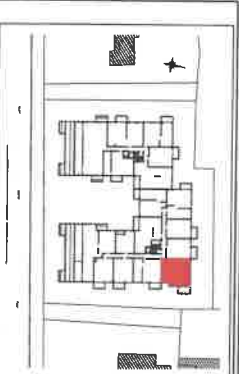
- VR : Volet roulant
- F : Fenêtre
- PF : Porte-fenêtre
- BT : Ballon Thermodynamique
- PL : Placard
- R : Réfrigérateur
- C : Plaque de Cuisson/Four
- LL : Lave Linge
- LV : Lave Vaisselle
- MO : Micro onde prise à 1,80m
- ⚡ : Tableau électrique
- ▨ : Sofrite et faux-plafond



ECHELLE : 1/50ème

NOTA:
 Les présent document exprime la figure et les dispositions générales de l'appartement. Des variations peuvent intervenir en fonction des nécessités techniques et des tolérances d'exécution, tant en ce qui concerne les dimensions, l'ordre, que les équipements.
 Les canalisation, les réseaux, descriptifs ET, trappes de visite sur gaine technique, convecteurs et volets roulants ne sont pas systématiquement figurés. Les équipements ménagers indiquent la position de passage des tubes mais ne sont pas fournis. Les soffites, faux-plafonds ne sont pas nécessairement figurés.
 Les surfaces au présent sont indiquées dans les pièces attenantes. Le mobilier n'est pas fourni.

LES TERRASSES
les pieds
 91, Avenue Charles Peguy
 45800 Saint-Jean de Braye



LOGEMENT 4 PIECES

BATIMENT	ETAGE	APPARTEMENT
B	3EME	B - 306

TABEAU DES SURFACES HABITABLES

ENTREE	11.54 m ²
SEJOUR/CUISINE	25.90 m ²
CHAMBRE 1	11.52 m ²
CHAMBRE 2	9.10 m ²
CHAMBRE 3	9.10 m ²
SDE	4.25 m ²
WC	2.09 m ²
TOTAL	73.50 m²

BALCON	6.30 m ²
--------	---------------------

14.11.2022

INDICE : C