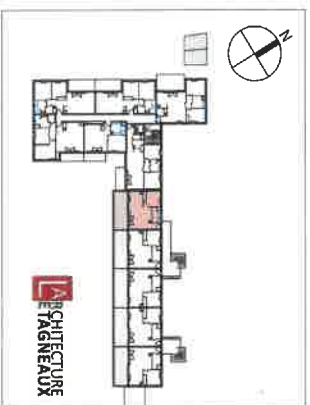




Residence
Villa Saint-Jean



ARCHITECTURE
FRANÇOIS RENAUX

NIVEAU	TYPE	LOT N°
R+1	2 Pièces	B 101

TABLEAU DES SURFACES HABITABLES - B101	
Nom	Surface
Entrée	3.16 m ²
Séjour/Cuisine	26.31 m ²
Chambre	10.21 m ²
Salle d'Eau	4.35 m ²
SURFACE HABITABLE	44.03 m²
Terrasse	19.74 m ²

TABLEAU DES SURFACES HABITABLES - B101	
Nom	Surface
Entrée	3.16 m ²
Séjour/Cuisine	26.31 m ²
Chambre	10.21 m ²
Salle d'Eau	4.35 m ²
SURFACE HABITABLE	44.03 m²
Terrasse	19.74 m ²

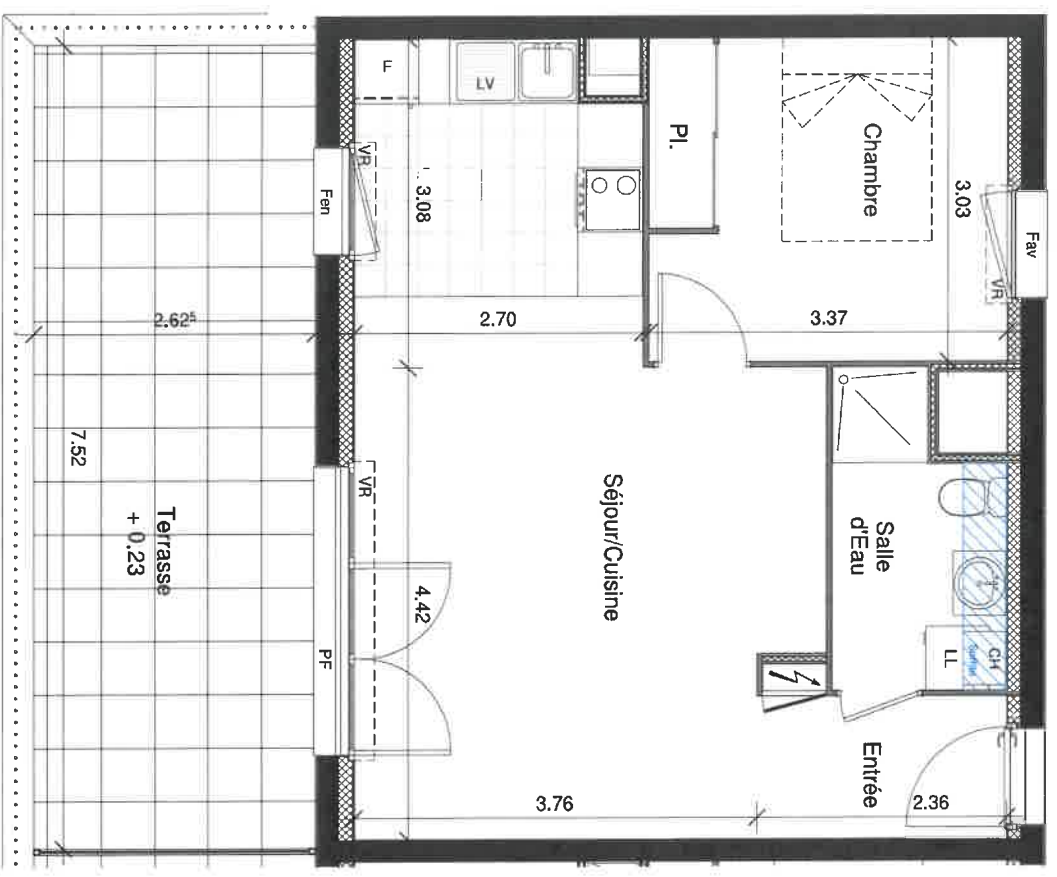
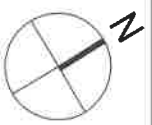
NOTA : Les surfaces des placards sont incluses dans la surface de la pièce attenante.

N° B 101

R+1 _ Plan de Vente

23/09/2020

INDICE: C



T2-B101

LEGENDE	
	Aire de manoeuvre pour personne à mobilité réduite
	Placard
	Tableau Electriq.
	Chaudiere
	CH
	Lave Linge
	LL
	Lave Vaisselle
	LV
	Réfrigérateur
	F
	VR
	Volet Roulant
	PF
	Porte Fenêtre
	Fav
	Fen. Allège vitrée
	Fen
	Fenêtre



NOTA : Le présent plan est établi sur la base du dossier de permis de construire et pourra subir des adaptations dimensionnelles techniques ou d'organisation, afin de répondre aux contraintes induites par les études détaillées d'exécution. Les poutres, poteaux, soffites et faux plafonds n'apparaissent pas systématiquement sur les plans. Les éléments de mobiliers, meubles et plans de travail...etc. non contractualisés, ne figurent qu'à titre indicatif. Les surfaces indiquées sont approximatives. Seuls les plans déposés au rang des minutes du notaire font foi.