



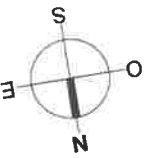
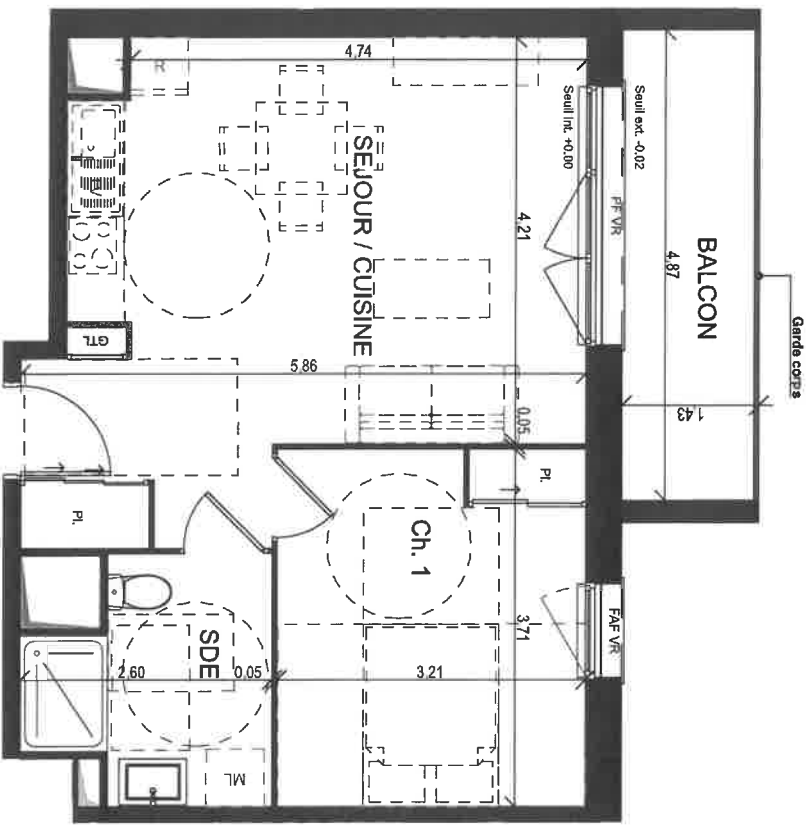
Résidence OREALYS - Bâtiment B

Niveau	Logement	Type
R+1	B1.01	T2

PIECES	SURFACES
Entrée	4,47
Séjour/Cuisine	20,77
Chambre 01	11,92
SdE	5,54
	42,70 m²

Balcon	6,72
	6,72 m²

Date : 23/04/2024



- PF : porte-fenêtre
- F : fenêtre
- F OB : fenêtre oscillo battante
- FAF : fenêtre sur allège fixe
- VR : volet roulant

Nota 1 : Le présent plan est établi sur la base du dossier de permis de construire et pourra varier en fonction des modifications techniques et d'opportunité lors de la réalisation des travaux.
 Nota 2 : Les surfaces des pièces sont indiquées dans le plan de référence de l'acte de vente.
 Nota 3 : Les peintures, papiers, revêtements et finitions sont indiqués sur le présent plan. Les surfaces ainsi que l'emplacement des équipements et le mobilier sont mentionnés à titre indicatif. Les plantations éventuelles ne sont pas contractuelles.