

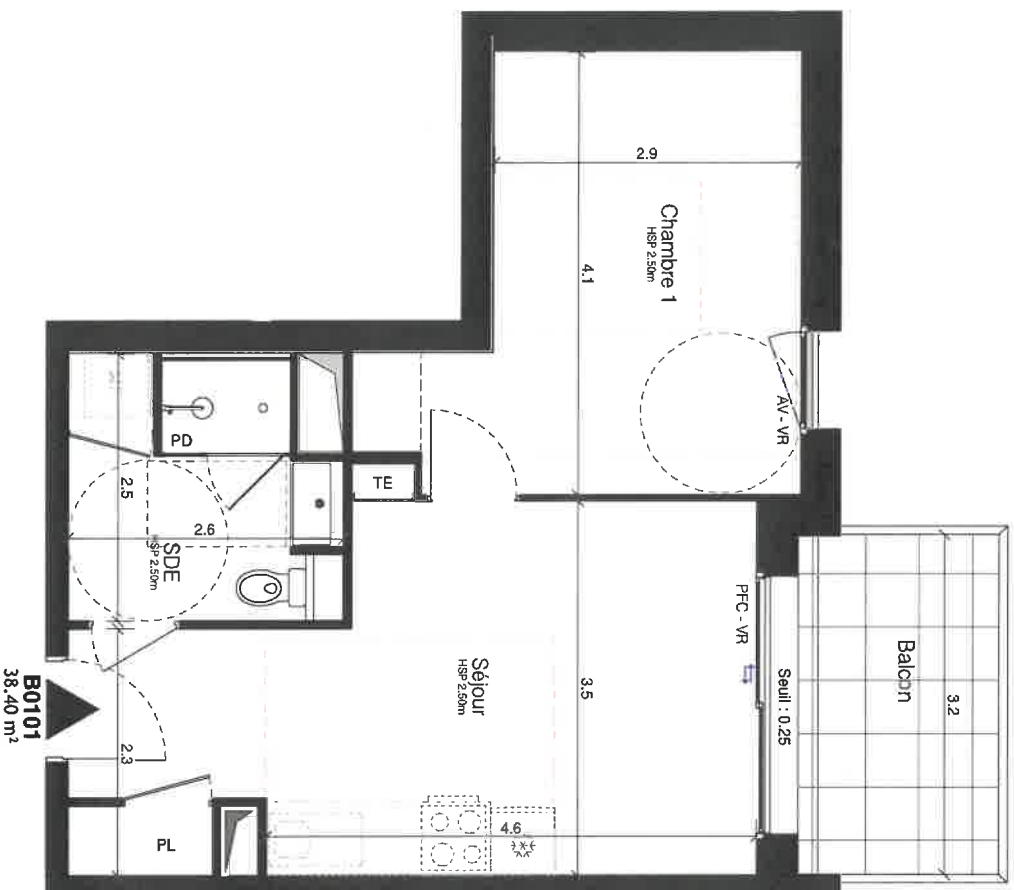


L'Akèbia

2-4 Square de la Laitière

LEGENDE :

- PFC = PORTE FENÊTRE COULISSANTE
- PROF = PORTE FENÊTRE OUVRANTS A LA FRANÇAISE
- PD = PARE DOUCHE (FIXE 40 CM - OUVRANT 80 CM)
- AV = ALLEGE VITRE (H : 90 CM)
- VF = VANTAUX FIXES
- VR = VOLET ROULANT
- OB = OSCILLO-BATTANT
- PL = PLACARD
- TE = TABLEAU ELECTRIQUE



B0101
38.40 m²



Le présent plan est établi sur la base du dossier de réalisation et pourra subir des adaptations dimensionnelles, techniques et d'organisation, afin de répondre aux contraintes indiquées par les études d'états d'exécution. Les portes, soffites et leur plan de repassement sont systématiquement sur ce plan. Les éléments de mobilier ne sont pas placés sur ce plan. Des modifications mineures ou des aménagements de détails nécessaires pour des raisons d'ordre technique ou constructif pourront être apportés sans préavis. Une différence de 5% par rapport aux surfaces sera considérée comme admise.

PROVISOIRE

BATIMENT B

APPT n°	TYPE	NIVEAU
B0101	T3	1



SURFACES HABITABLES (m²)

NOM	SURFACE
Séjour	19.16 m ²
Chambre 1	13.43 m ²
SDE	5.81 m ²
TOTAL LOGEMENT	38.40 m²

SURFACES ANNEXES PRIVATIVES (m²)

Balcon	5.01 m ²
TOTAL SURFACES ANNEXES	5.01 m²

(Plans et surfaces susceptibles de variations en fonction des imprévus de mise en oeuvre)

INDICE A

MODIFICATIONS:

02/26/24