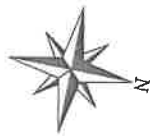
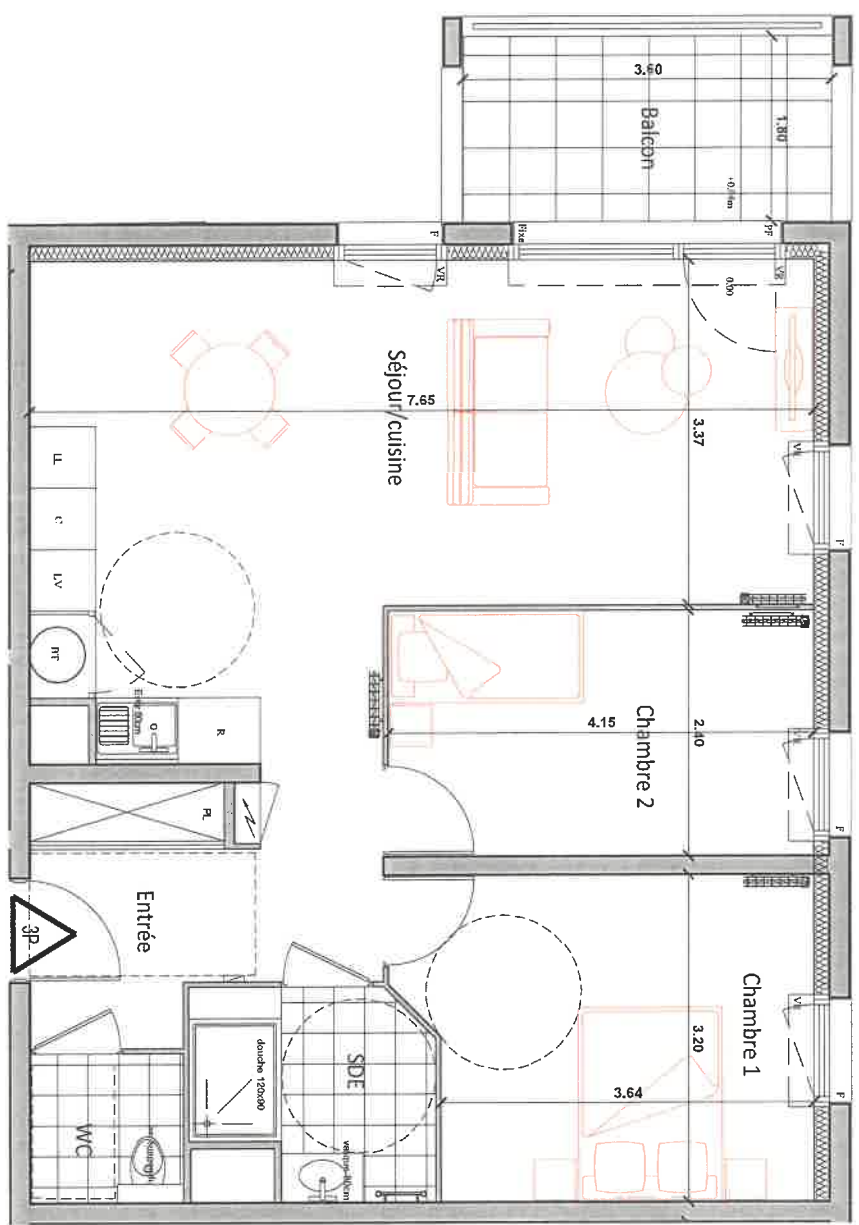


LEGENDE

- VR : Volet roulant
- F : Fenêtre
- PF : Porte-fenêtre
- BT : Ballon Thermodynamique
- PL : Placard
- R : Réfrigérateur
- C : Plaque de Cuisson/Four
- LL : Lave Linge
- LV : Lave Vaisselle
- Tableau électrique
- Soffite et faux-plafond

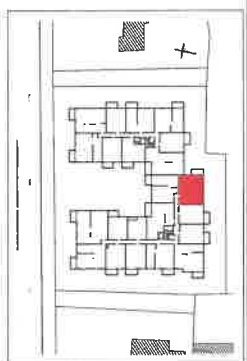


ECHELLE : 1/50ème

NOTA :
 Le présent document exprime la figure et les dispositions générales de l'appartement. Des variations peuvent intervenir en fonction des nécessités techniques et des tolérances d'exécution, tant en ce qui concerne les dimensions libres que les équipements.
 Les canalisations, bornes, descentes EP, trappes de visite au gain technique, couvercle et volets roulants ne sont pas systématiquement figurés. Les équipements ménagers indiquent la position de passage des fluides mais ne sont pas fournis. Les soffites, faux-plafonds ne sont pas nécessairement figurés.
 Les surfaces de placard sont incluses dans les pièces adjoignant. Le mobilier n'est pas fourni.



91, Avenue Charles Peguy
 45800 Saint-Jean de Braye



LOGEMENT 3 PIECES

BATIMENT	ETAGE	APPARTEMENT
B	1ER	B - 103

TABIEAU DES SURFACES HABITABLES

ENTREE	5.14 m ²
SEJOUR/CUISINE	33.27 m ²
CHAMBRE 1	12.32 m ²
CHAMBRE 2	9.96 m ²
SDE	4.42 m ²
WC	2.19 m ²
TOTAL	67.30 m²

BALCON	6.30 m ²
--------	---------------------

08.02.2022

INDICE : A