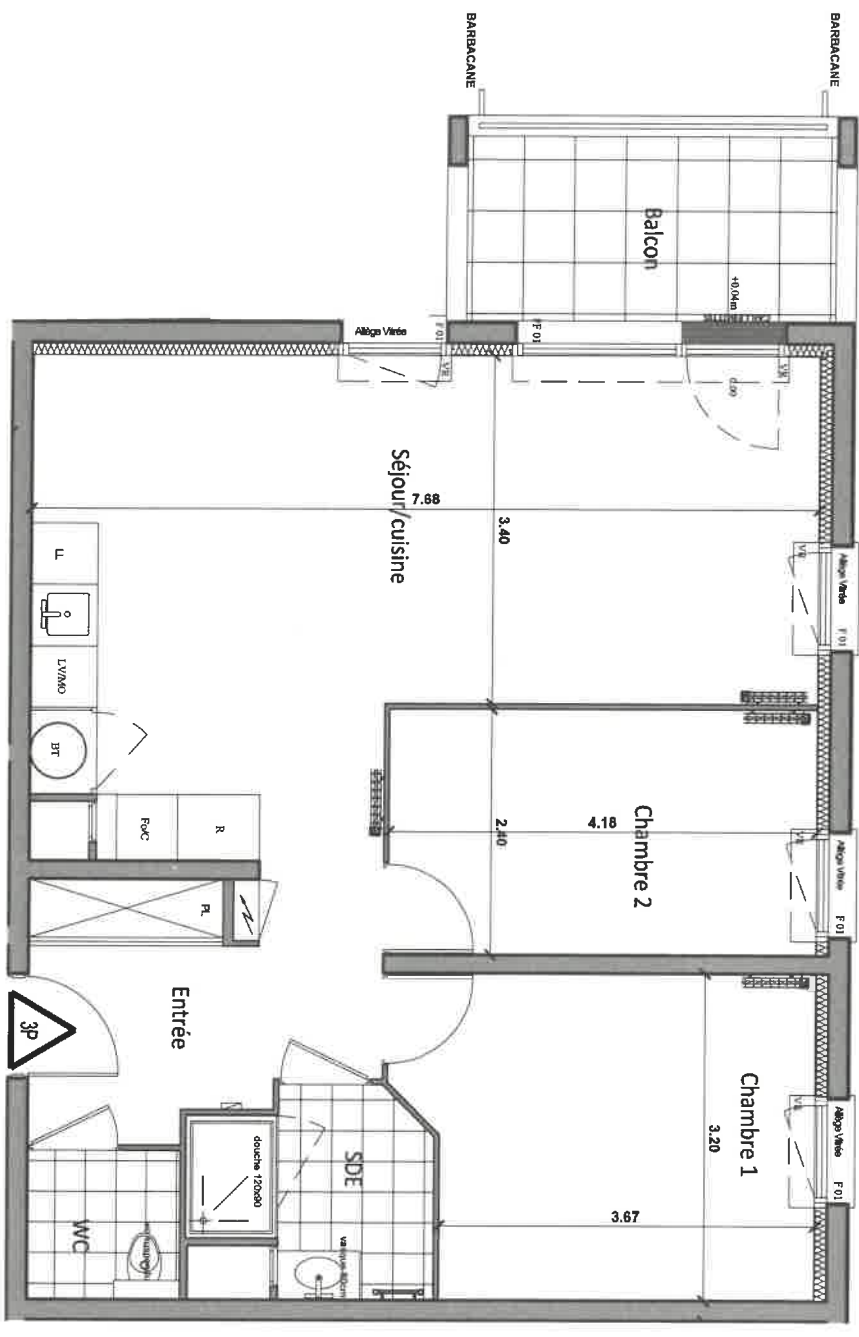


**LEGENDE**

- VR : Volet roulant
- F : Fenêtre
- PF : Porte-fenêtre
- BT : Ballon Thermodynamique
- PL : Placard
- R : Réfrigérateur
- C : Plaque de Cuisson/Four
- LL : Lave Linge
- LV : Lave Vaisselle
- MO : Micro onde prise à 1.80m
- Tableau électrique
- Soffite et faux-plafond

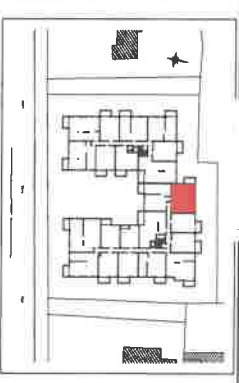


ECHELLE : 1/50ème

**NOTA:**  
 Le présent document exprime la figure et les dispositions générales de l'appartement. Des variations peuvent intervenir, en fonction des nécessités techniques et des tolérances d'exécution, tant en ce qui concerne les dimensions libres que les équipements.  
 Les canalisations, barbacanes, descentes EP, trappes de visite sur gainé technique, conduiteurs et volés roulants ne sont pas systématiquement figurés. Les équipements ménagers indiquant la position de passage des tiroirs mais ne sont pas fournis. Les soffites, faux-plafonds ne sont pas nécessairement figurés.  
 Les surfaces de placard sont incluses dans les pièces attenantes. Le mobilier n'est pas fourni.



91, Avenue Charles Peguy  
 45800 Saint-Jean de Braye



**LOGEMENT 3 PIECES**

BATIMENT	ETAGE	APPARTEMENT
B	1ER	B - 103

**TABLEAU DES SURFACES HABITABLES**

ENTREE	5.44 m <sup>2</sup>
SEJOUR/CUISINE	33.27 m <sup>2</sup>
CHAMBRE 1	12.32 m <sup>2</sup>
CHAMBRE 2	9.96 m <sup>2</sup>
SDE	4.12 m <sup>2</sup>
WC	2.19 m <sup>2</sup>
<b>TOTAL</b>	<b>67.30 m<sup>2</sup></b>

BALCON	6.30 m <sup>2</sup>
--------	---------------------

14.11.2022

INDICE : C