

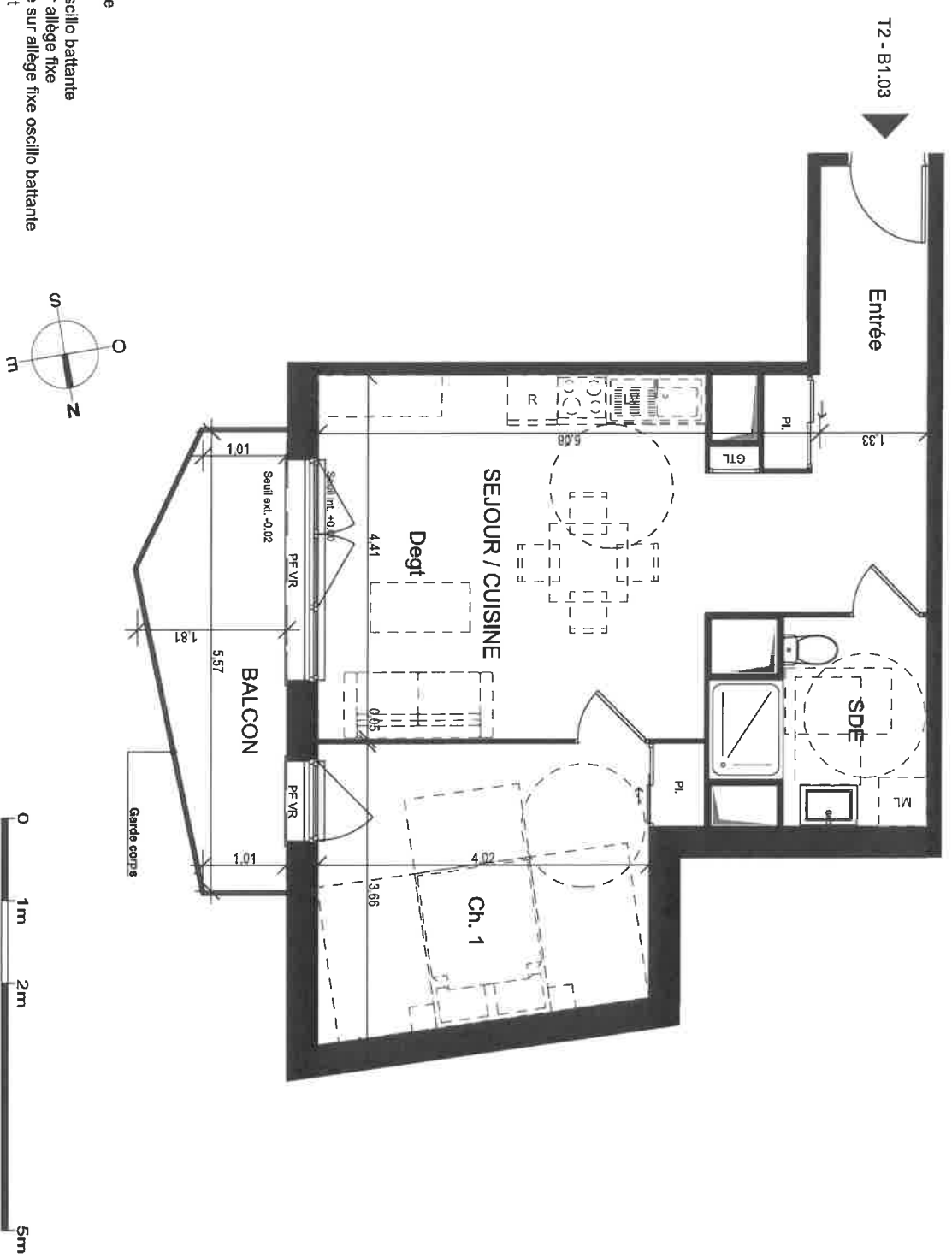
Résidence OREALYS - Bâtiment B

Niveau	Logement	Type
R+1	B1.03	T2

PIECES	SURFACES
Entrée	8,15
Séjour/Cuisine	22,90
Chambre 01	14,27
SdE	5,56
	50,88 m²

Balcon	7,83
	7,83 m²

Date : 23/04/2024



- PF : porte-fenêtre
- F : fenêtre
- F OB : fenêtre oscillo battante
- FAF : fenêtre sur allège fixe
- FAF OB : fenêtre sur allège fixe oscillo battante
- VR : volet roulant

Nota 1 : Les présent plans ont été établis sur la base du dossier de permis de construire et pour servir de référence technique et d'organisation afin de répondre aux contraintes indiquées par les plans d'habitat de référence.
 Nota 2 : Les surfaces des pièces sont indiquées dans le tableau des surfaces des pièces ou dans les plans.
 Nota 3 : Les parties peintes, soignées, carrelées et aux plâtres n'apparaissent pas systématiquement sur le présent plan. Les surfaces ainsi que l'équipement des équipements et le mobilier sont mentionnés à titre indicatif. Les plantations éventuelles ne font pas contractuelles.