

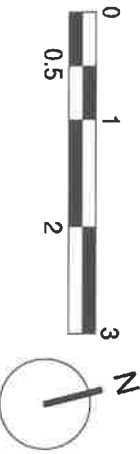
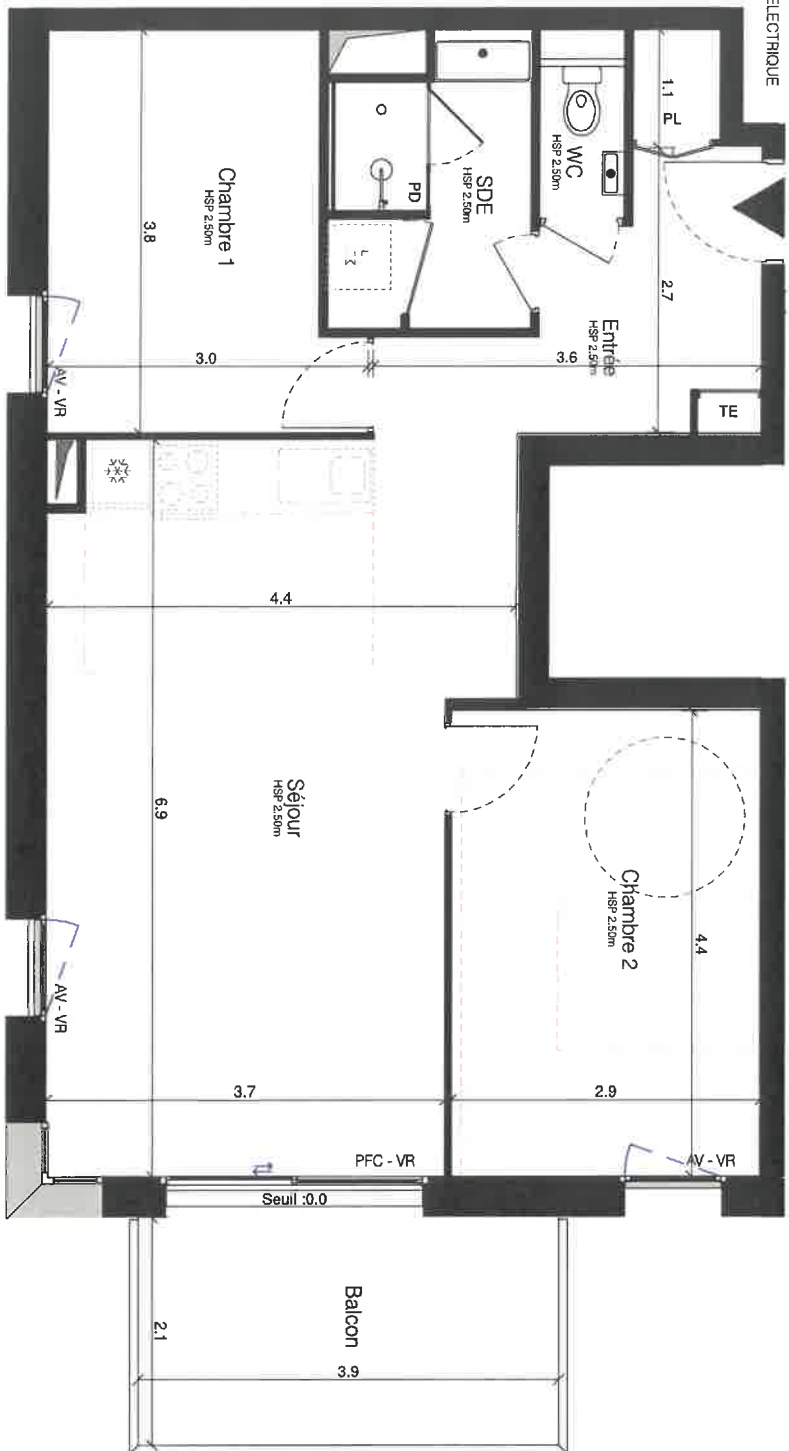


L'Akébia

2-4 Square de la Laiterie

LEGENDE :

- PFC = PORTE FENÊTRE COULISSANTE
- PF03 = PORTE FENÊTRE OUVRANTS A LA FRANÇAISE
- PD = PARE DOUCHE (FIXE 40 CM - OUVRANT 80 CM)
- AV = ALLEGE VITRE (H : 90 CM)
- VF = VANTAUX FIXES
- VR = VOILET ROLANT
- OB = OSCILLO-BATTANT
- PL = PLACARD
- TE = TABLEAU ELECTRIQUE



Le présent plan est établi sur la base du dossier de réalisation et pourra subir des adaptations dimensionnelles, techniques et d'organisation, afin de répondre aux contraintes d'exécution. Les portes, soffites et faux-plafond représenteront pas systématiquement sur ce plan. Les éléments de mobilier et plan de travail ne sont pas pleins qu'à être indicatif. Des modifications mineures ou des aménagements de détail nécessaires pour des raisons d'ordre technique ou administratif pourront être apportés aux plans. Une différence de 5% par rapport aux surfaces sera considérée comme admissible.

PROVISOIRE

BATIMENT B

| APPT n° | TYPE | NIVEAU |
|---------|------|--------|
| B0103 | T3 | 1 |



SURFACES HABITABLES (m²)

| NOM | SURFACE |
|-----------------------|-----------------|
| Entée | 7.09 m² |
| Séjour | 27.22 m² |
| Chambre 1 | 10.04 m² |
| Chambre 2 | 12.67 m² |
| SDE | 4.72 m² |
| WC | 1.42 m² |
| TOTAL LOGEMENT | 63.15 m² |

SURFACES ANNEXES PRIVATIVES (m²)

| | |
|-------------------------------|----------------|
| Balcon | 7.96 m² |
| TOTAL SURFACES ANNEXES | 7.96 m² |

(Plans et surfaces susceptibles de variations en fonction des impératifs de mise en œuvre)

INDEXE A

02/20/24