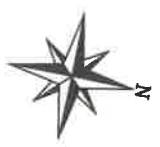
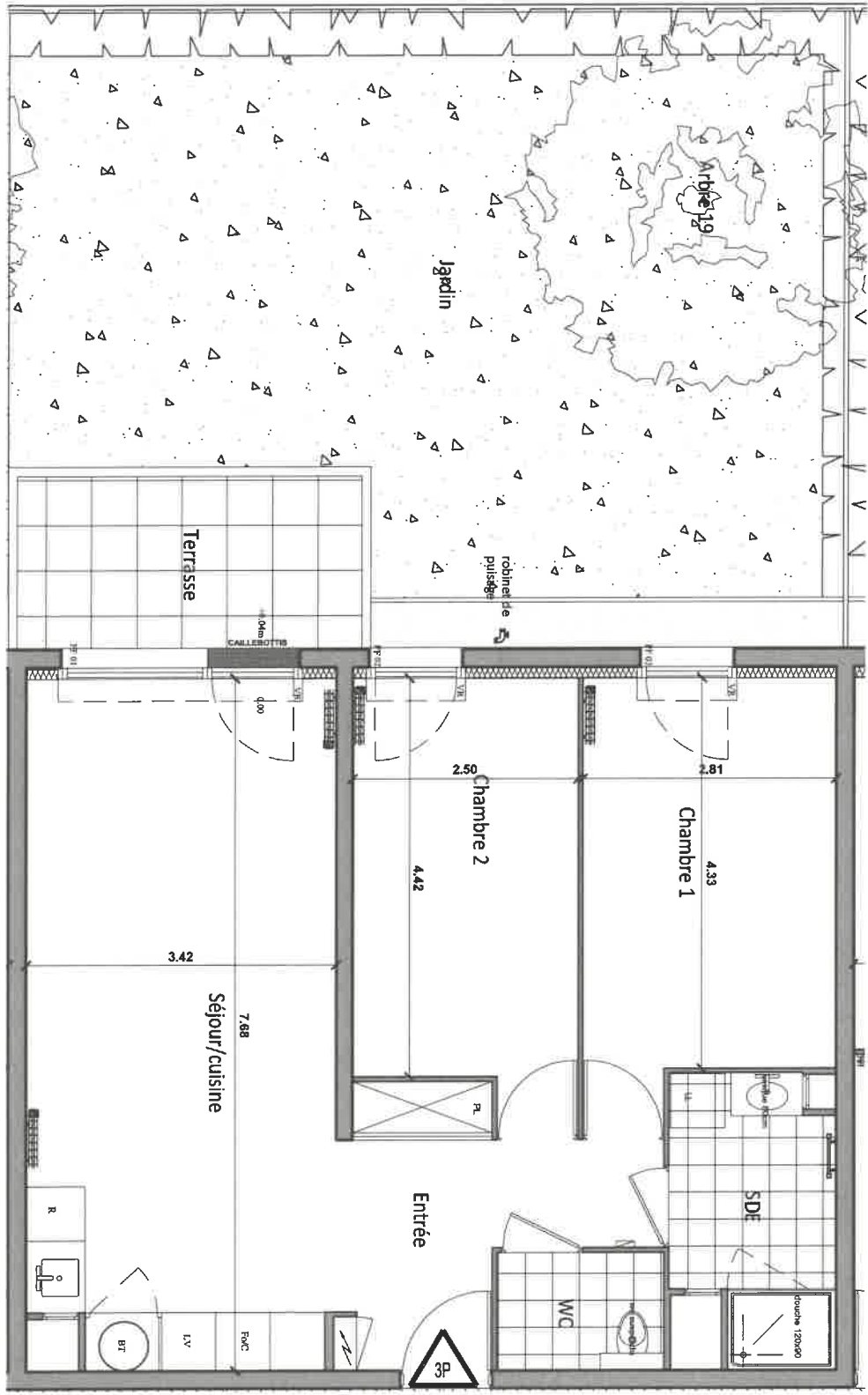


LEGENDE

- VR : Volet roulant
- F : Fenêtre
- PF : Porte-fenêtre
- BT : Ballon Thermodynamique
- PL : Placard
- R : Réfrigérateur
- C : Plaque de Cuisson/Four
- LL : Lave linge
- LV : Lave Vaisselle
- MO : Micro onde prise à 1,80m
- ⚡ : Tableau électrique
- ▨ : Sofite et faux-plafond

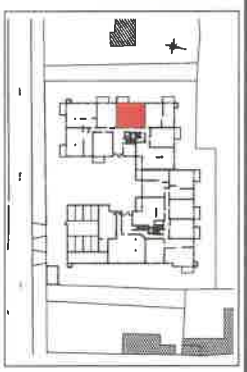


ECHILLE : 1/50ème

NOTA:
 Le présent document exprime la figure et les dispositions générales de l'appartement. Des variations peuvent intervenir en fonction des nécessités techniques et des tolérances d'exécution, tant en ce qui concerne les dimensions libres que les équipements.
 Les canalisations, balcons, descentes EP, trappes de visite sur gaine technique, conduits et veda collantes ne sont pas systématiquement figurés. Les équipements ménagers indiquent la position de passage des fluides mais ne sont pas fournis. Les soffites, faux-plafonds ne sont pas nécessairement figurés.
 Les surfaces de placard sont indiquées dans les pièces attenantes. Le mobilier n'est pas fourni.

LES TERRASSES
en pierre

91, Avenue Charles Peguy
 45800 Saint-Jean de Braye



LOGEMENT 3 PIECES

BATIMENT	ETAGE	APPARTEMENT
A	RDC	A - 005

TABLAU DES SURFACES HABITABLES

ENTREE	7.70 m ²
SEJOUR/CUISINE	26.00 m ²
CHAMBRE 1	12.75 m ²
CHAMBRE 2	11.55 m ²
SDE	5.40 m ²
WC	2.40 m ²
TOTAL	65.80 m²

TERRASSE	7.20 m ²
JARDIN	55.20 m ²

14.11.2022

INDICE : C