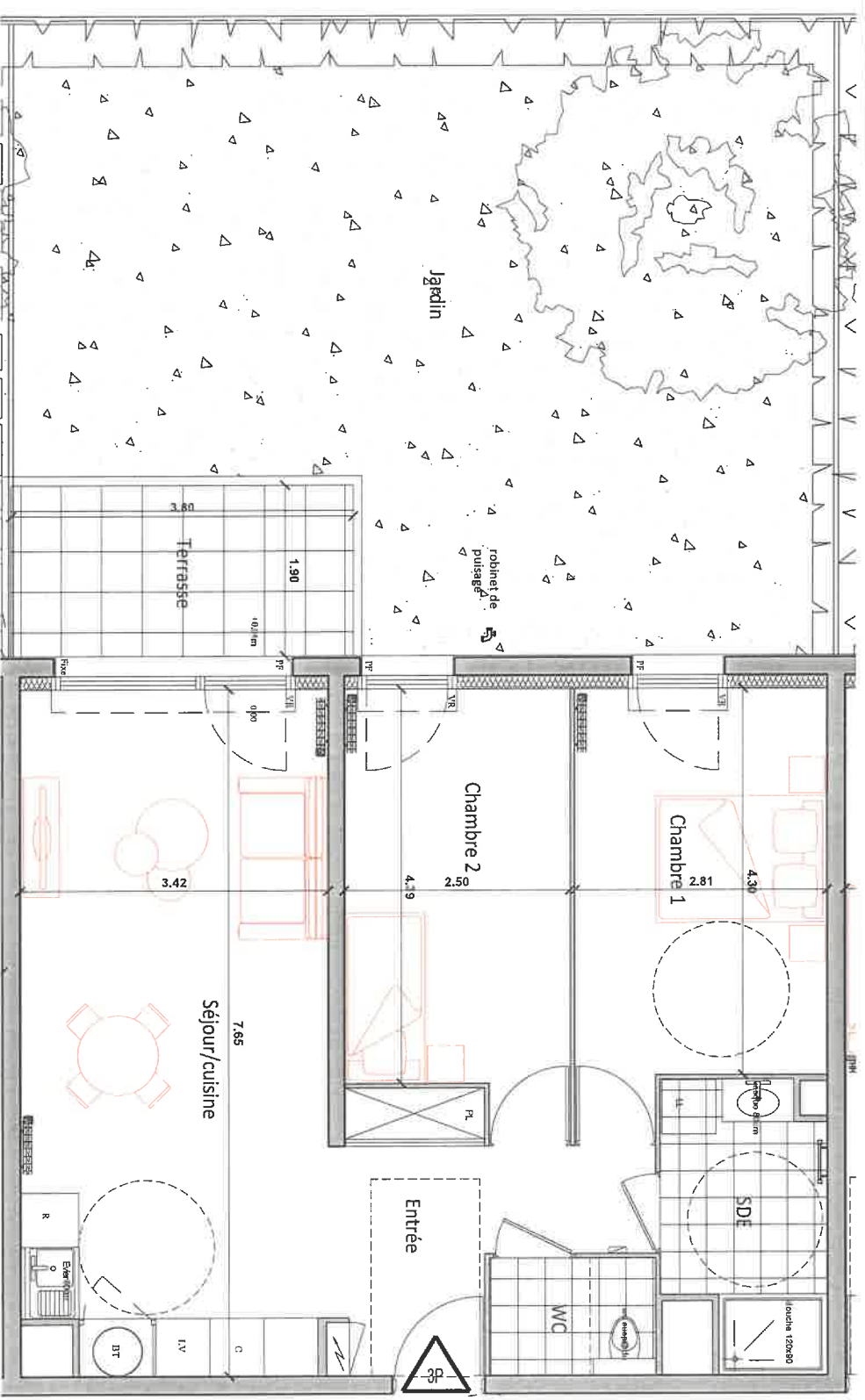


LEGENDE

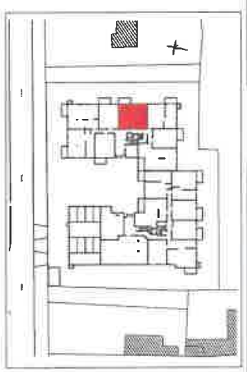
- VR : Volet roulant
- F : Fenêtre
- PF : Porte-fenêtre
- BT : Ballon Thermodynamique
- PL : Placard
- R : Réfrigérateur
- C : Plaque de Cuisson/Four
- LL : Lave Linge
- LV : Lave Vaisselle
- Tableau électrique
- Soffite et faux-plafond



ECHELLE : 1/50ème

NOTA :
 Le présent document exprime la figure et les dédications générales de l'appartement. Des variations peuvent intervenir en fonction des nécessités techniques et des tolérances d'exécution, tant en ce qui concerne les dimensions libres que les équipements.
 Les cantonniers, baroscans, descentes d'eau, trappes de visite au graine technique, cornues et volets roulants ne sont pas systématiquement figurés. Les équipements intérieurs indiquent la position de passage des fluides mais ne sont pas fournis. Les soffites, faux-plafonds ne sont pas nécessairement figurés.
 Les surfaces de placard sont incluses dans les pièces attenantes. Le mobilier n'est pas fourni.

LES TERRASSES
en partie
 91, Avenue Charles Peguy
 45800 Saint-Jean de Braye



LOGEMENT 3 PIECES

BATIMENT	ETAGE	APPARTEMENT
A	RDC	A - 005

TABLEAU DES SURFACES HABITABLES	
ENTREE	7.70 m²
SEJOUR/CUISINE	26.00 m²
CHAMBRE 1	12.75 m²
CHAMBRE 2	11.55 m²
SDE	5.40 m²
WC	2.40 m²
TOTAL	65.80 m²

TERRASSE	7.20 m²
JARDIN	55.20 m²