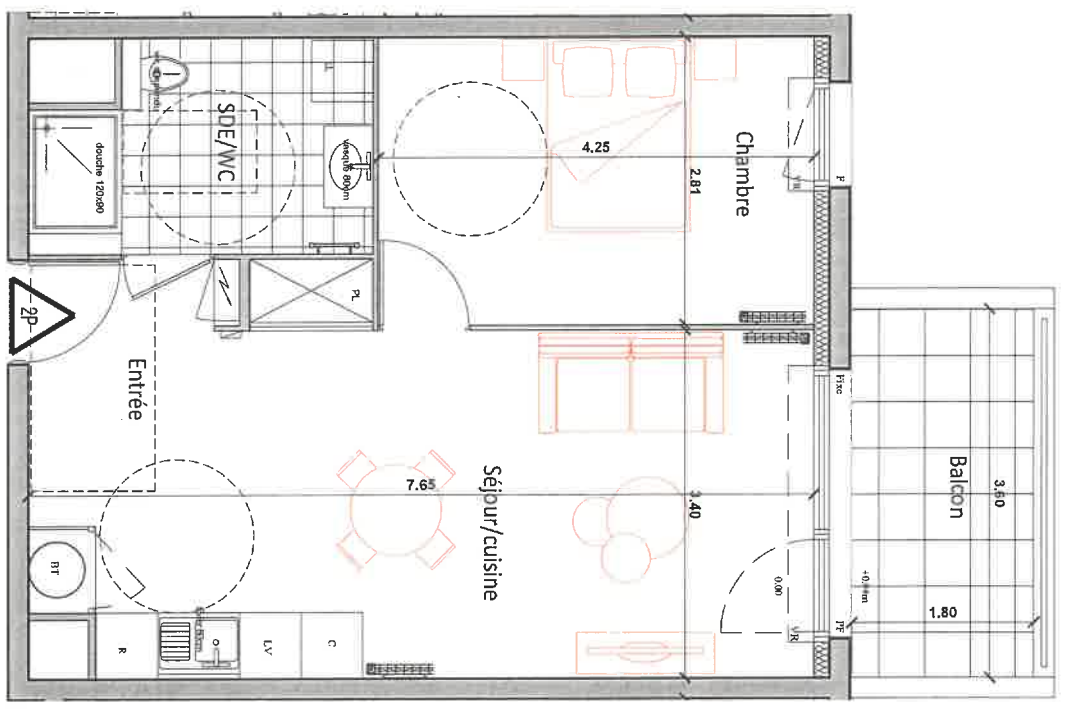


LEGENDE	
	Volet roulant
	Fenêtre
	Porte-fenêtre
	Ballon Thermodynamique
	Piccard
	Réfrigérateur
	Plaque de Cuisson/Four
	Lave Linge
	Lave Vaisselle
	Tableau électrique
	Sofrite et faux-plafond

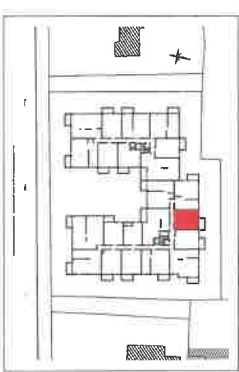


ECHELLE : 1/50ème

NOTA :
Le présent document exprime la figure et les dispositions générales de l'appartement. Des variations peuvent intervenir en fonction des nécessités techniques et des tolérances d'exécution, tant en ce qui concerne les dimensions libres que les équipements. Les canalisations, barbacans, descentes EP, l'équipement technique, convecteurs et volets roulants ne sont pas systématiquement figurés. Les équipements ménagers indiquent la position de passage des fluides mais ne sont pas fournis. Les soffites, faux-plafonds ne sont pas nécessairement figurés. Les surfaces de placard sont indiquées dans les pièces attenantes. Le mobilier n'est pas fourni.



LES TERRASSÉS
en pierre
91, Avenue Charles Peguy
45800 Saint-Jean de Braye



LOGEMENT 2 PIECES

BATIMENT	ETAGE	APPARTEMENT
B	1ER	B - 104

TABEAU DES SURFACES HABITABLES

ENTREE	4,66 m ²
SEJOUR/CUISINE	23,00 m ²
CHAMBRE	11,90 m ²
SDE/MC	6,44 m ²
TOTAL	46,00 m ²

BALCON	6,30 m ²
--------	---------------------

08.02.2022

INDICE :A