

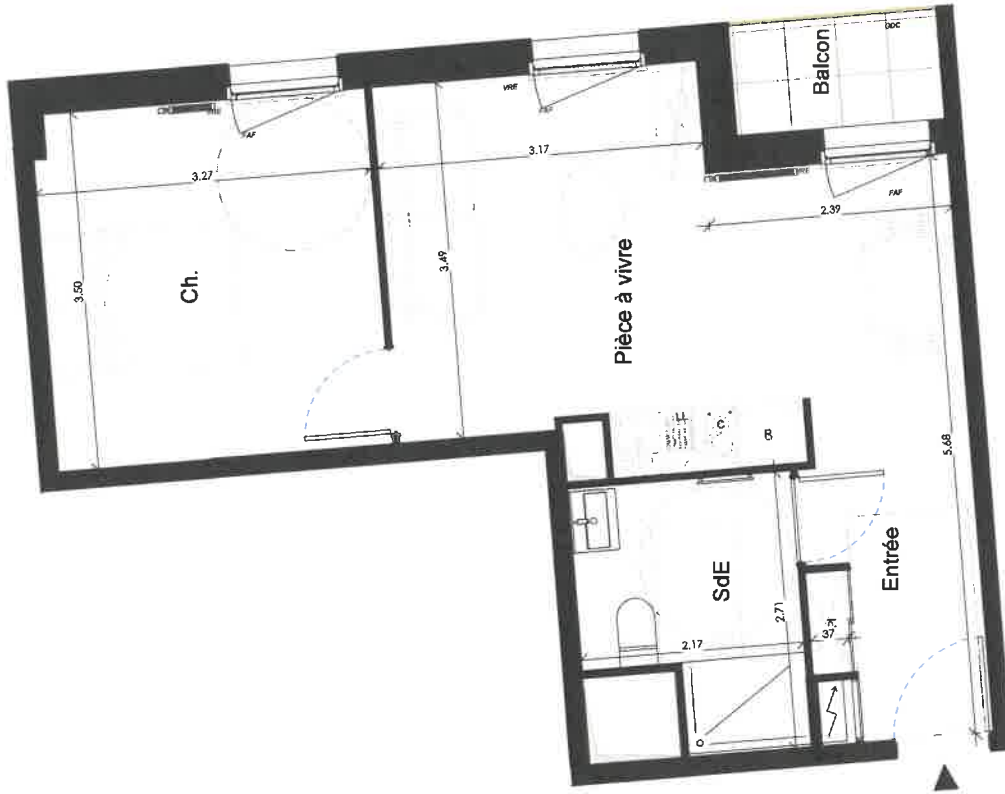
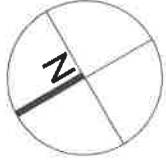
# PLAN DE VENTE



23 rue de la Gare  
45254 Saint-Jean-de-Braye

Niveau	Logement	Type
R+2	B201	T2

Nom	Surface
Entrée	4.30 m <sup>2</sup>
Pièce à vivre	18.54 m <sup>2</sup>
Ch.	11.38 m <sup>2</sup>
SdE	5.00 m <sup>2</sup>
TOTAL	39.22 m <sup>2</sup>
Balcon	2.19 m <sup>2</sup>



## Localisation



**Légende**

Entrée principale du logement	Tableau électrique	Emplacement lave-linge	1 Vitrail 90cm (de large) x 1 Fixe	Fenêtre allège vitrée fixe	Coffre et faux plafond
Emplacement cuisine	Emplacement four-vaisselle	Emplacement réfrigérateur	Vitrail roulant électrique	Gâche-corps	Gaine technique
Fenêtre	Porte fenêtre		Clison démontable	Sèche serviette	Callabords

Nota 1 : Les pièces situées dans les locaux de la base du site de départ de construction et de travaux, ainsi que les adaptations, modifications, techniques et organisation afin de répondre aux contraintes imposées par les études de sécurité incendie.  
 Nota 2 : Les surfaces des pièces et leur composition sont comprises dans le surface des pièces au 01 au 02.  
 Nota 3 : Les équipements, meubles, sanitaires et bords d'œuvre sont fournis en option.  
 Nota 4 : L'installation des meubles, sanitaires et autres éléments de confort est à la charge de l'acheteur.  
 Nota 5 : Sont en option les éléments d'ornementation, reliés au GPE, se situant au bas de l'ornementation hors œuvre par son commercial.

Date de mise à jour : 28.07.2023