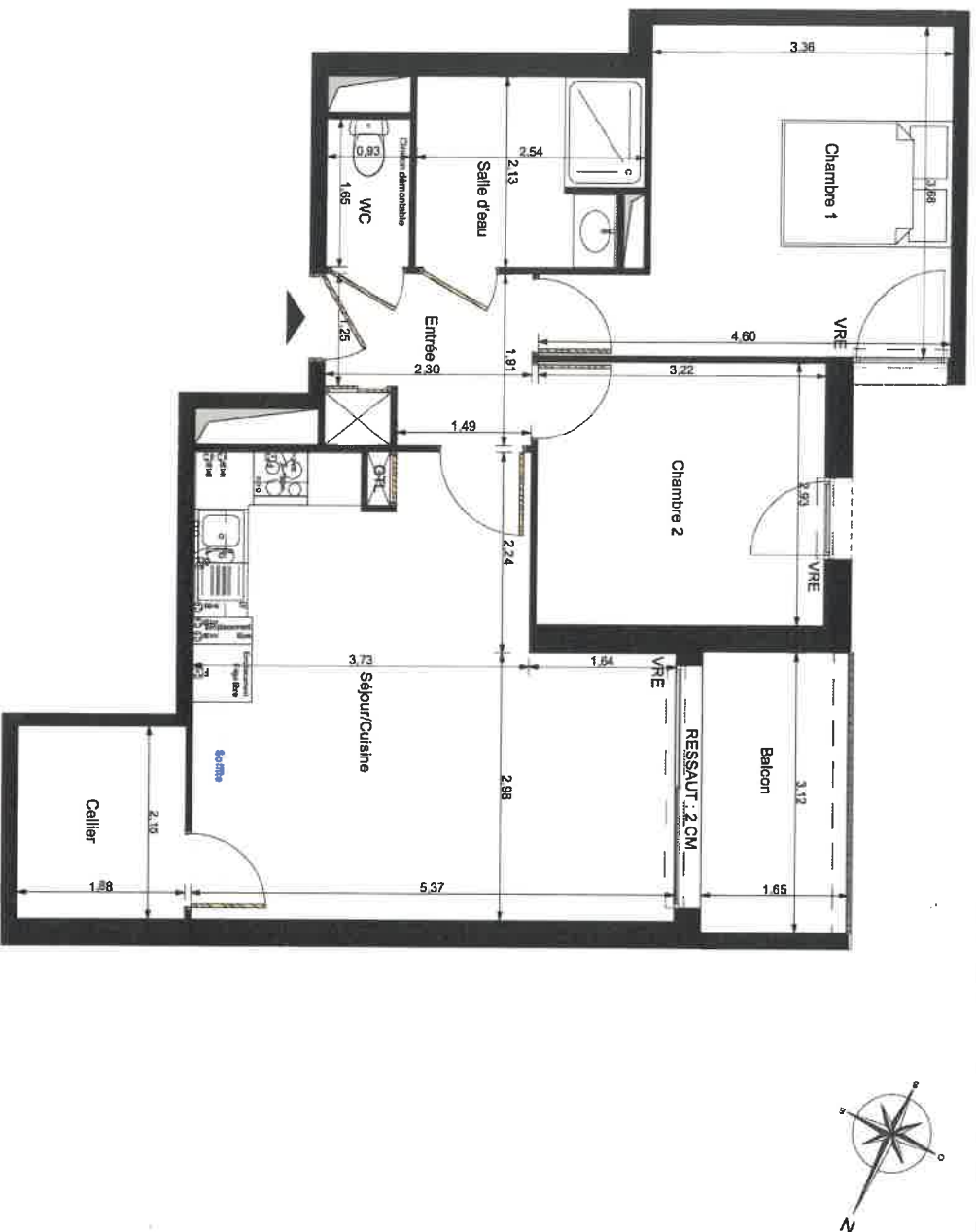




Plan de Réservation - Résidence Villa Marceau Provisoire



Plan de repérage



Tableau des surfaces

Bâtiment A	A 201
R+2	Type 3
Pièces	Surfaces habitables
Séjour/Cuisine	24,10
Entrée	4,35
Chambre 1	13,48
Chambre 2	9,43
Salle d'eau	5,10
WC	1,53
Cellier	4,04
Total : 62,03 m²	
Balcon	5,15
5,15 m²	

Notes:

Les cotes et les surfaces indiquées peuvent varier légèrement en fonction des imprévus de construction. Des modifications mineures ou des aménagements de détail nécessaires pour des raisons d'ordre technique ou administratif pourront être apportés sur les plans.
Les dimensions indiquées sont des dimensions à titre indicatif. Les rebords et faux-plafond ne sont pas systématiquement représentés.
Seul les plans déposés au rang des minutes du notaire ont v.



légende:
Sofite et Faux-plafond

Parallèles Architecture

Date: 24 Avril 2024

Indice: 02