

PLAN DE VENTE



Calista
S.R.L.

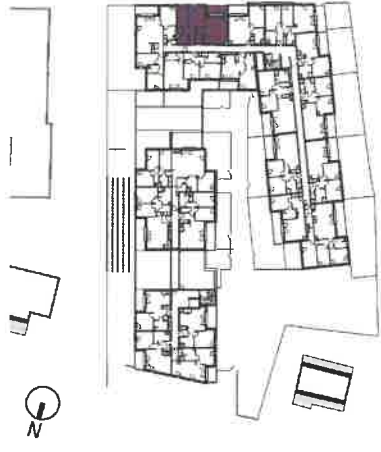
107 rue du Bourg 45770 SARAN

Niveau	Logement	Type
N01	B104	T3

Pièces	Surfaces
Séjour/ Cuisine	25,45 m ²
Chambre1	12,82 m ²
Chambre2	9,56 m ²
SDE	4,39 m ²
Entrée	4,18 m ²
Dgt.	2,76 m ²
Buand.	1,49 m ²
WC	1,43 m ²
Surface Habitable	61,88 m ²

Balcon	7,47 m ²
Surface Extérieure	7,47 m ²

Localisation



Légende

- ▶ Entrée principale du logement
- ▶ Tableau électrique
- ▶ Nœuds technique logement
- ▶ Emplacement lave-vaisselle
- ▶ Emplacement lave-linge
- ▶ Emplacement réfrigérateur
- ▶ Emplacement cuisson
- ▶ Placard
- ▶ Foyer
- ▶ Porte fenêtre
- ▶ Oculéo-culot
- ▶ Volei roulant
- ▶ Volei roulant électrique
- ▶ Fenêtre à allège vitre fixe
- ▶ Garde-corps
- ▶ Sèche serviette
- ▶ Scifie et fleur debed
- ▶ Gaine technique

Date de Mise à jour : 06/01/2023

Nota 1 - Le présent plan est établi sur la base de données de terrain et de plans de situation et de plans de situation. Les surfaces et les dimensions indiquées sont des estimations et ne constituent pas une garantie de précision. Les surfaces et les dimensions indiquées sont des estimations et ne constituent pas une garantie de précision. Les surfaces et les dimensions indiquées sont des estimations et ne constituent pas une garantie de précision.

Nota 2 - Les surfaces indiquées sont des estimations et ne constituent pas une garantie de précision. Les surfaces et les dimensions indiquées sont des estimations et ne constituent pas une garantie de précision.

Nota 3 - Les surfaces indiquées sont des estimations et ne constituent pas une garantie de précision. Les surfaces et les dimensions indiquées sont des estimations et ne constituent pas une garantie de précision.

Nota 4 - L'implantation des meubles ainsi que les autres éléments de cuisine des T3 et T2 de l'opération est indicative et permet de visualiser le placement des meubles et autres éléments de cuisine des T3 et T2 de l'opération est indicative et permet de visualiser le placement des meubles et autres éléments de cuisine des T3 et T2 de l'opération.