

# PLAN DE VENTE



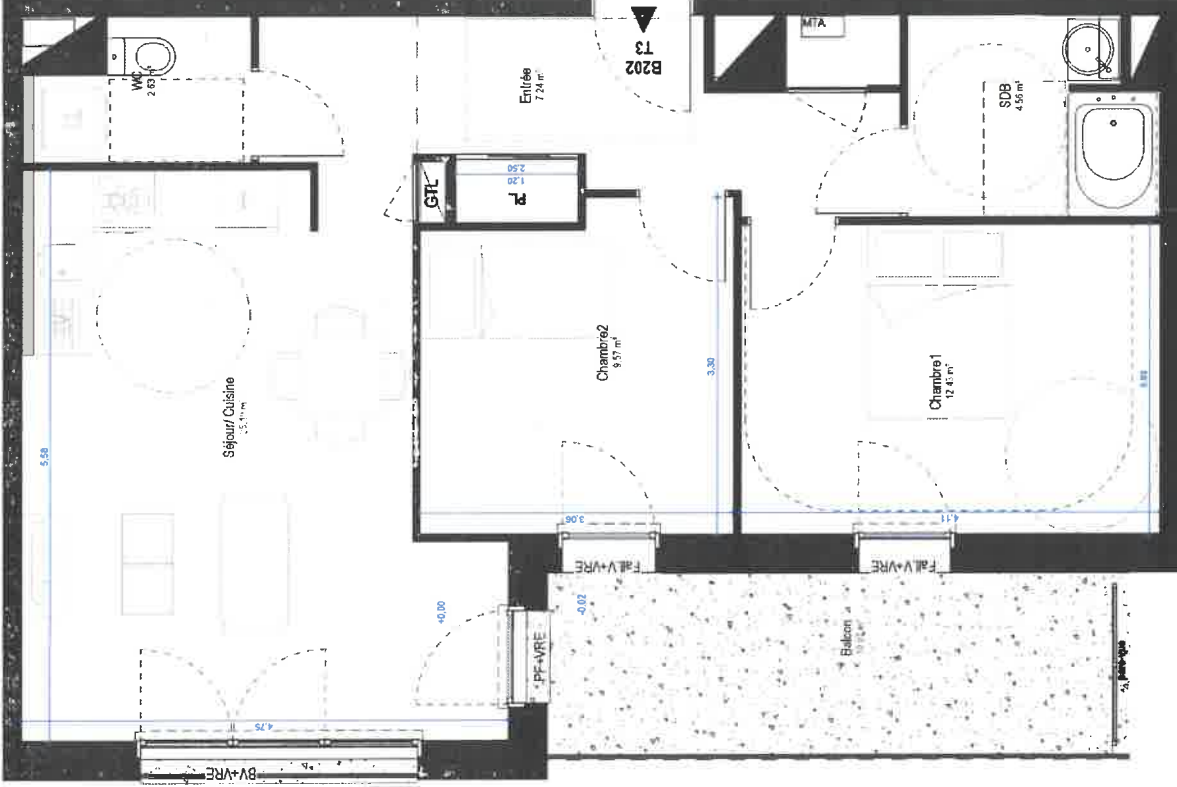
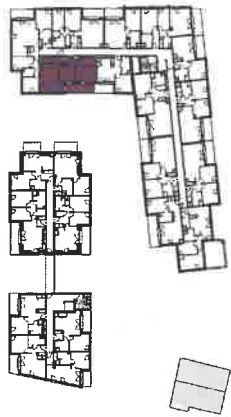
107 rue du Bourg 45770 BARDAN

Niveau	Logement	Type
N02	B202	T3

Pièces	Surfaces
Séjour/ Cuisine	25,10 m <sup>2</sup>
Chambre1	12,43 m <sup>2</sup>
Chambre2	9,57 m <sup>2</sup>
Entrée	7,24 m <sup>2</sup>
SDB	4,56 m <sup>2</sup>
WC	2,63 m <sup>2</sup>
LT	0,76 m <sup>2</sup>
Surface Habitable	62,28 m <sup>2</sup>

Balcon	10,07 m <sup>2</sup>
Surface Extérieure	10,07 m <sup>2</sup>

## Localisation



## Légende

- Entrée principale du logement  
 Tableau électrique  
 MTA  
 LV  
 LL  
 F  
 Cul.  
 Pl.  
 F.  
 PF  
 OB  
 VR  
 VRE  
 FALLV  
 CDC  
 SS  
 SDB  
 Gaine technique

Date de Mise à jour : 06/01/2023

Note 1: Le présent plan est établi, sur la base du respect de normes de construction et pourra être, en fonction des adaptations, des variantes, des travaux et des équipements à prévoir, susceptible de modifications et d'être complété par les options, finitions, équipements et accessoires.  
 Note 2: Les surfaces, périmètres, emplacements et hauteurs indiqués ne sont qu'à titre indicatif et peuvent varier en fonction des travaux effectués sur le terrain.  
 Note 3: Les surfaces des pièces sont indiquées dans le plan. Les surfaces des pièces sont indiquées dans le plan.  
 Note 4: Emplacements indiqués pour les autres éléments de construction des T3, T4 et T5 en fonction de la réglementation en vigueur.  
 Plan établi par : [Nom du professionnel]