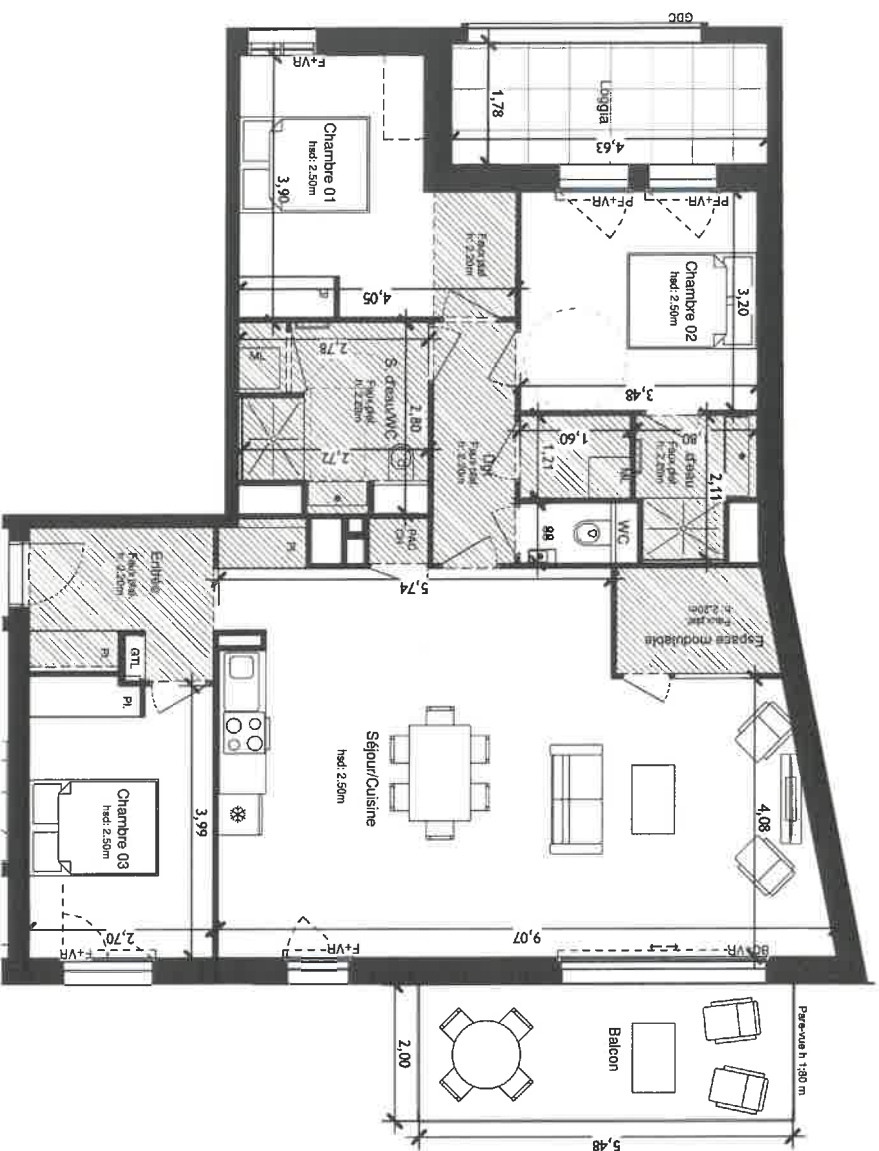


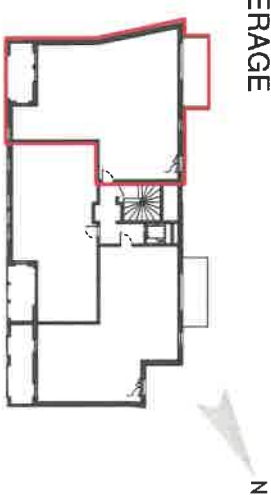
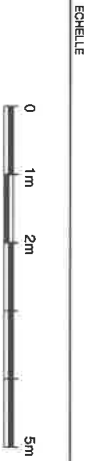


# VAUQUOIS SIGNATURE

## Rue Vaquois - 45000 ORLEANS



NOTA: Des modifications sont susceptibles d'être apportées à ce plan en fonction des nécessités techniques de la réalisation lors de ce qui concerne les dimensions que l'équipement. Les surfaces sont approximatives. Les livrés des portes, fenêtres, radiateurs sont indiqués à titre indicatif et peuvent être modifiés pour des raisons techniques. Les dimensions des meubles (cristallin, appareils ménagers et plan de travail) sont indiqués à titre indicatif. Seul les espaces réservés sont fournis.



### REPERAGE

Lot n°: A\_203 Cage : A Etage: R+2 Type: T-3

Entree	7,18 m <sup>2</sup>
Dgt	4,24 m <sup>2</sup>
Séjour/Cuisine	43,80 m <sup>2</sup>
Espace modulable	3,29 m <sup>2</sup>
Chambre 01	12,77 m <sup>2</sup>
Chambre 02	11,09 m <sup>2</sup>
Chambre 03	10,93 m <sup>2</sup>
S. deau/WC	7,12 m <sup>2</sup>
S. deau	3,28 m <sup>2</sup>
WC	1,50 m <sup>2</sup>
Cellier	1,94 m <sup>2</sup>
<b>TOTAL</b>	<b>107,14 m<sup>2</sup></b>

Balcon	11,00 m <sup>2</sup>
Loggia	8,14 m <sup>2</sup>
<b>TOTAL ANNEXES</b>	<b>19,14 m<sup>2</sup></b>

### LEGENDE

- VR Volet roulant
- PF Porte fenêtre
- F Fenêtre
- F/AV Fenêtre sur allège vitrée
- BC Bâie coulissante
- GTL
- LV Lave-vaisselle
- \* Frigo
- Cuisson Cuisson
- ML Lave-linge
- CH Chaudière
- Soffite-Faux plafond

Date : 04/04/2023

Indice :