



Résidence Impulsion
65, 67, 69 Rue de la Bourie Rouge
45000 ORLEANS

PLAN DE REPÉRAGE



LEGENDE TECHNIQUE

PP: Porte pleine	C: Cuisson
Fen: Fenêtre	F: Réfrigérateur
All: Allège pleine	LL: Lave linge
AV: Allège vitrée	LV: Lave vaisselle
VR: Volet roulant	GTL: Gaine technique de logement
VR élec: Volet roulant électrique	DGT: Dégagement
Pl: Placard	

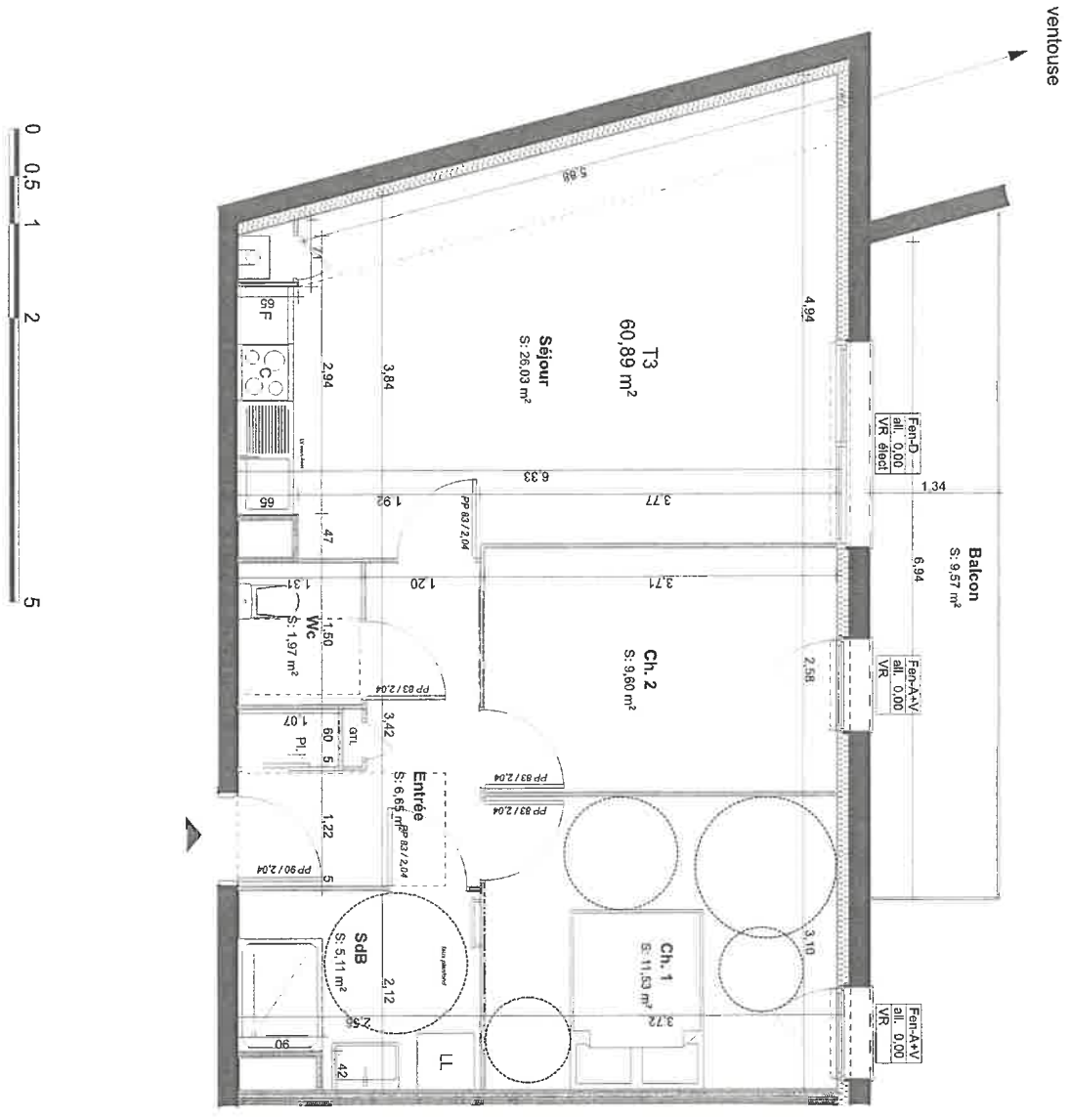
Niveau	Type	LotN°
R+2	T3	203

Surfaces habitables

Entrée	6,65 m ²
Séjour	26,03 m ²
Chambre 1	11,53 m ²
Chambre 2	9,60 m ²
SdB	5,11 m ²
WC	1,97 m ²

Surfaces annexes

Balcon	9,57 m ²
--------	---------------------



NOTA : Sous réserve des passages de poutres, coffrages, gaines, rebombés de plafond et de toute adaptation mineures qui pourraient être rendues nécessaires lors de la mise au point technique du projet. Les cotes d'alignement (ex ALL 90) correspondent à la hauteur d'appuis maçonné par rapport au sol fini intérieur. Elle peuvent recevoir de légères variations lors de la mise au point technique du projet. Surface à 5% près.

24/06/2022

NOTA : Les surfaces de placards sont incluses dans la surface de la pièce attenante