

#### LEGENDE :

- VR Volet Roulant Electrique
- GC Garde-Corps
- FAH Fenêtre Aluège Haute
- FAV Fenêtre Aluège Vitée
- F Fenêtre
- PF Porte Fenêtre
- RP Rodinet Pusage
- LV Lave-Vaisselle
- CUI Cuisine
- R Réfrigérateur
- PL Placard
- TE Gaine Technique Logement
- Sortie ou Faux-Refond
- Réamorce de porte

AMETEUR

1/10 Architecture

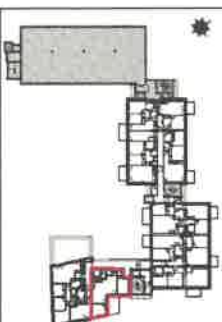


0 1 2 3

NOTA

La hauteur courante sous plafond est supérieure ou égale à 2.50m.  
Le présent plan est établi sur la base du dossier de permis de construire et pourra subir des adaptations dimensionnelles techniques ou d'organisation, afin de répondre aux contraintes induites par les études détaillées d'exécution. Les portes, fenêtres et faux-refonds n'apparaissent pas systématiquement sur le plan. Les éléments de plans de travail, etc. non contractuels, ne figurent qu'à titre indicatif. Seuls les plans déposés au rang de minutes du notaire ont loi.

**LE MASSENA**  
122 B Rue de Fausbourg SAINT JEAN  
45000 ORLEANS



NIVEAU	TYPE	LOT N°
R+2	3 Pièces	D201

TABLEAU DES SURFACES  
(compris placards)

Entrée	3.30m²
Séjour/Cuisine	32.32m²
Chambre 1	12.05m²
Chambre 2	10.04m²
Salle de bain	4.72m²
Dressing	1.44m²
WC	1.88m²

TOTAL HABITABLE	65.74m²
-----------------	---------

#### ANNEXES

Balcon	10.53m²
--------	---------

TOTAL ANNEXES	10.53m²
---------------	---------

DATE	07/03/2023	INDICE	0
------	------------	--------	---