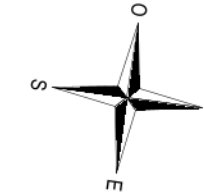
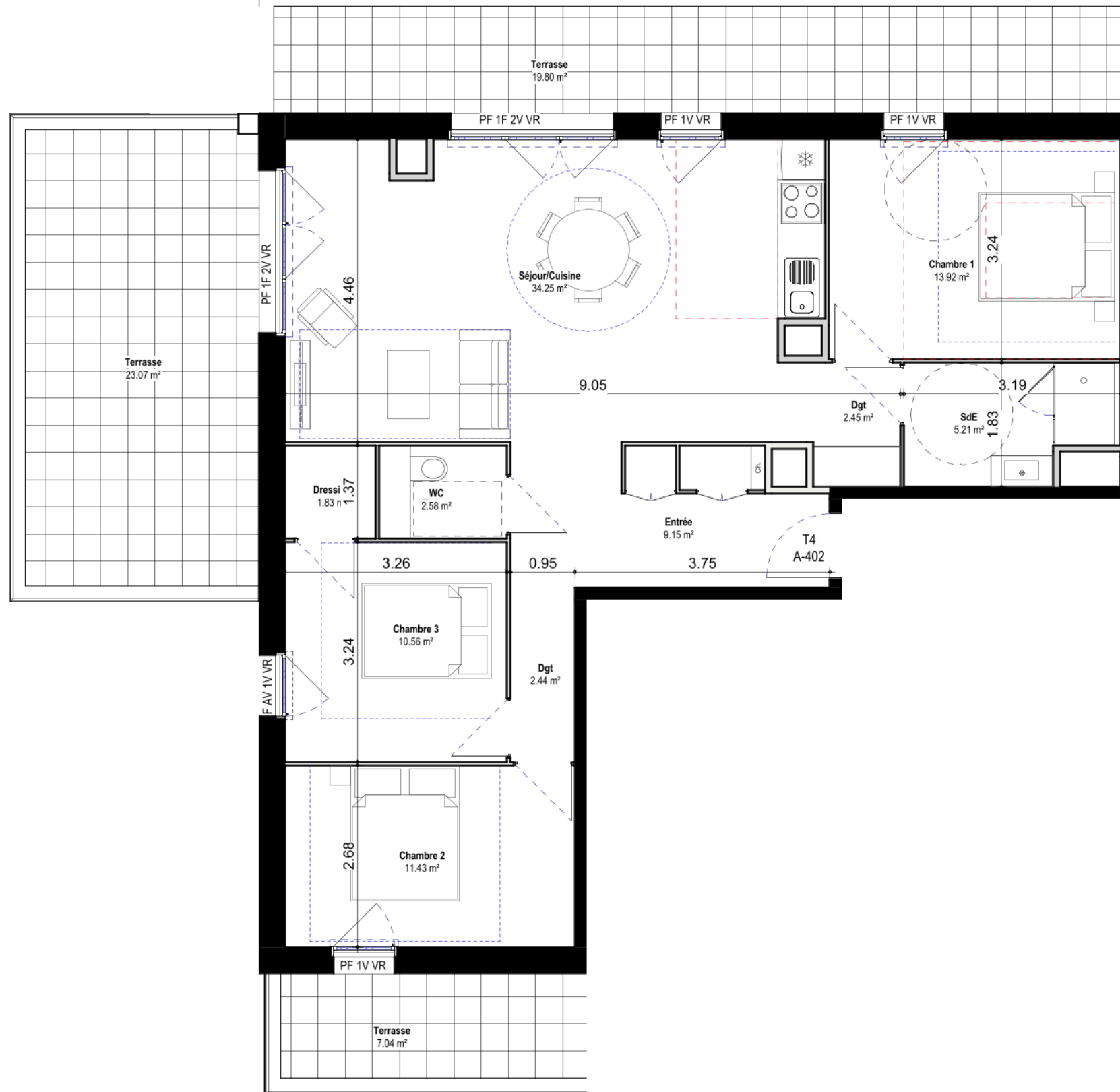




# CLOS SAINT MARCEAU

## Provisoire



Echelle : 1/1000

A.402 - R+4 - T4

| Intérieur              |                            |
|------------------------|----------------------------|
| Séjour/Cuisine         | 34.25 m <sup>2</sup>       |
| Chambre 1              | 13.92 m <sup>2</sup>       |
| Chambre 2              | 11.43 m <sup>2</sup>       |
| Chambre 3              | 10.56 m <sup>2</sup>       |
| Entrée                 | 9.15 m <sup>2</sup>        |
| SdE                    | 5.21 m <sup>2</sup>        |
| WC                     | 2.58 m <sup>2</sup>        |
| Dgt                    | 2.45 m <sup>2</sup>        |
| Dgt                    | 2.44 m <sup>2</sup>        |
| Dressing               | 1.83 m <sup>2</sup>        |
| <b>Total Intérieur</b> | <b>93.82 m<sup>2</sup></b> |

| Extérieur              |                             |
|------------------------|-----------------------------|
| Terrasse               | 23.07 m <sup>2</sup>        |
| Terrasse               | 19.80 m <sup>2</sup>        |
| Terrasse               | 7.04 m <sup>2</sup>         |
| <b>Total Extérieur</b> | <b>49.91 m<sup>2</sup></b>  |
| <b>Total Surface</b>   | <b>143.73 m<sup>2</sup></b> |

### LÉGENDE

|    |               |  |                 |
|----|---------------|--|-----------------|
| F  | Fenêtre       |  | Sèche-serviette |
| 1V | 1 Vantail     |  | ETEL            |
| 2V | 2 Vantaux     |  | Faux plafond    |
| AV | Allège vitrée |  |                 |
| PF | Porte-Fenêtre |  |                 |
| VR | Volet Roulant |  |                 |
| PL | Placard       |  |                 |
| 1F | 1 Fixe        |  |                 |

0 50 cm 1m 2m

NOTA : - Des modifications sont susceptibles d'être apportées à ce plan en fonction des nécessités techniques, réglementaires et administratives de la réalisation.  
 - Les surfaces indiquées sont approximatives au sens de l'article L261-15 du CHH.  
 - Les retombées, soffites, faux-plafonds, trappes de visite ainsi que l'emplacements des équipements ne sont pas tous figurés ou le sont à titre indicatif.  
 - Les éléments de mobilier (meubles, appareils ménagers et plan de travail) sont présentés à titre indicatif, seuls les appareils sanitaires sont fournis.