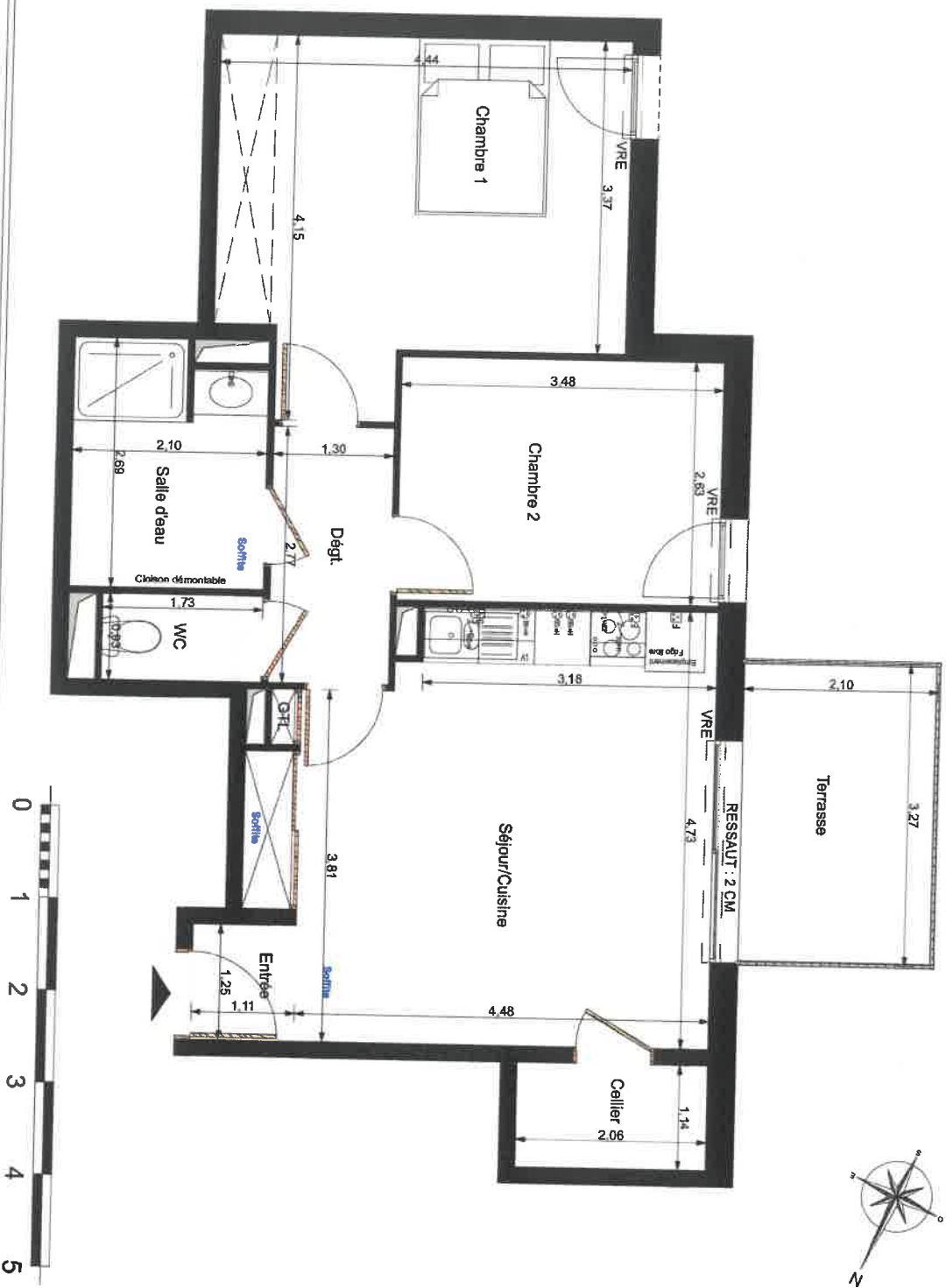




Plan de Réservation - Résidence Villa Marceau Provisoire



NOTA:
Les côtes et les surfaces indiquées peuvent varier légèrement en fonction des impératifs de construction. Des modifications mineures ou des aménagements de détails nécessaires pour des raisons d'ordre technique ou administratif pourront être apportés sur les plans.
Les dimensions des surfaces est donnée à titre indicatif. Les rebords et faux plafonds ne sont pas systématiquement représentés.
Seul les plans déposés au rang des minutes du notaire font foi.

légende:
 soffite au Faux-plafond

Plan de repérage

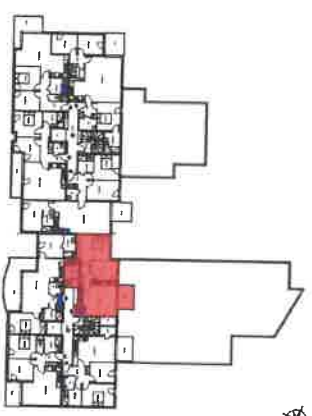


Tableau des surfaces

Bâtiment A	A 304
R+3	Type 3
Pièces	Surfaces habitables
Séjour/Cuisine	21,10
Entrée	1,39
Chambre 1	15,81
Chambre 2	9,15
Salle d'eau	5,33
WC	1,61
Dégt.	3,60
Cellier	2,34
Total : 60,33 m²	
Terrasse	6,86
6,86 m²	

Parallèles Architecture

Date: 24 Avril 2024

Indice: 02