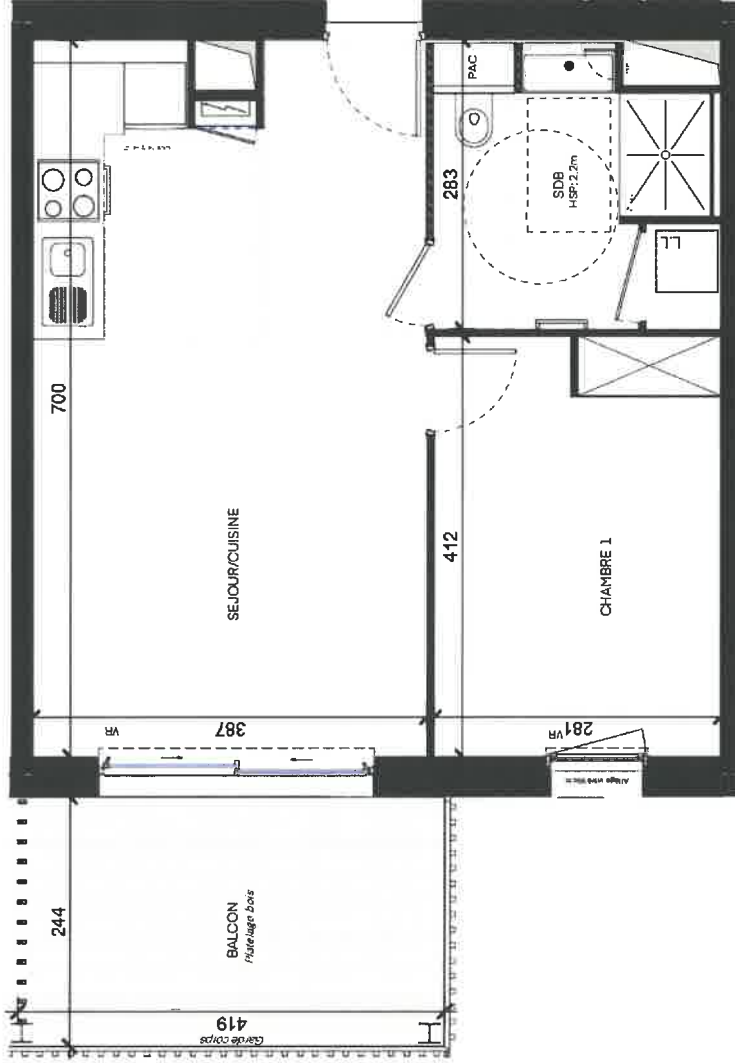


VERSION PROVISOIRE



Logement modulaire

Avant-Garde

219 Rue Jean Zay
Saint Jean de Braye

PLAN DE REPÉRAGE SUR SITE



N° LOGEMENT
203 - T2 - Base

Etage
Deuxième étage

Pièces	Surfaces
SEJOUR/CUISINE	26,45 m ²
CHAMBRE 1	11,47 m ²
SDB	7,20 m ²
SURFACE HABITABLE	45,12 m ²
BALCON	10,21 m ²
	10,21 m ²



johanne]
san ARCHITECTES
& URBANISTES

NOTA: Le présent plan est établi sur la base de permis de construire et pourra subir des adaptations dimensionnelles, techniques et d'organisation afin de répondre aux contraintes indiquées par les études d'étalages d'exécution. Les portes, fenêtres, serrures, carrelages et leurs positions n'apparaissent pas systématiquement sur le présent plan. Les éléments de mobilier (meubles, appareils ménagers et plans de travail) ne sont placés qu'à titre indicatif.

13/06/2023