

# PLAN DE VENTE



107 rue du Bourg 45770 SARAN

Niveau	Logement	Type
N01	B108	T3

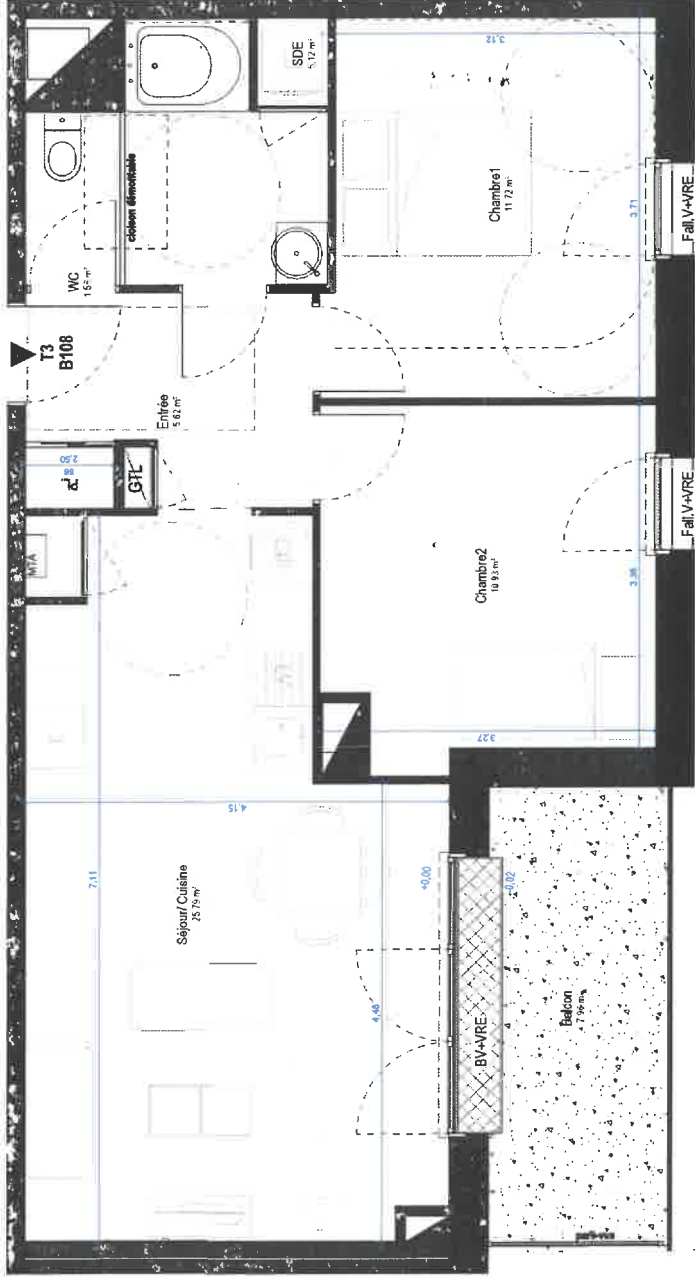
Pièces	Surfaces
Séjour/ Cuisine	25,79 m <sup>2</sup>
Chambre1	11,72 m <sup>2</sup>
Chambre2	10,93 m <sup>2</sup>
Entrée	5,62 m <sup>2</sup>
SDE	5,12 m <sup>2</sup>
WC	1,56 m <sup>2</sup>
Surface Habitable	60,75 m <sup>2</sup>

Balcon	7,96 m <sup>2</sup>
Surface Extérieure	7,96 m <sup>2</sup>

## Légende

- ▶ Entrée principale du logement
- ▶ MFA
- LV Tableau électrique
- LL Emplacement lave-vaisselle
- F Emplacement four-électrique
- CUL Emplacement réfrigérateur
- Placard Emplacement colporteur
- F Fenêtre
- PF Porte fenêtre
- OB Ouvre-portant
- VR Volet roulant
- VRE Volet roulant électrique
- FALL Fautais à allège vitre fixe
- GDC Garde-corps
- SS Skéche serviette
- Soffite et faux plafond
- Qdne technique

Date de Mise à jour : 06/01/2023



## Localisation



Nota 1. Le présent plan est établi sur la base du plan de permis de construire et pourra subir des modifications, réglementaires et organisationnelles des équipements et des matériaux utilisés par les études architecturales de conception.  
 Nota 2. Les surfaces, pour les pièces, sont indiquées en fonction des surfaces utiles et des surfaces hors surfaces utiles.  
 Nota 3. Les surfaces des balcons sont comprises entre la surface des parois et la surface utile de la terrasse.  
 Nota 4. L'implantation des meubles avec le plan de permis de construire est indiquée en fonction des plans de permis de construire et des plans de permis de construire.