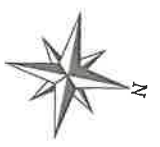
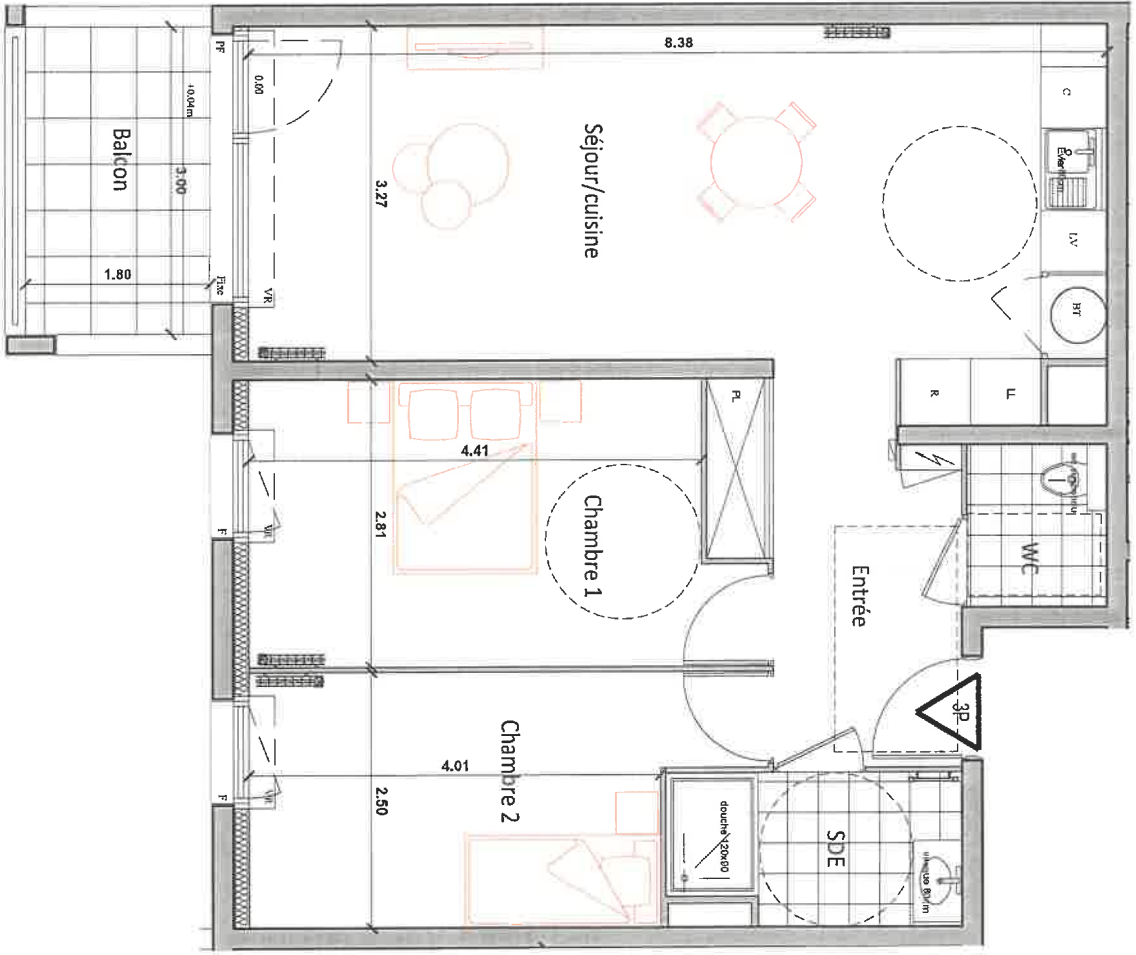


LEGENDE

- VR : Volet roulant
- F : Fenêtre
- PF : Porte-fenêtre
- BT : Ballon Thermodynamique
- PL : Placard
- R : Réfrigérateur
- C : Plaque de Cuisson/Four
- LL : Lave Linge
- LV : Lave Vaisselle
- Tableau électrique
- Soffite et faux-plafond

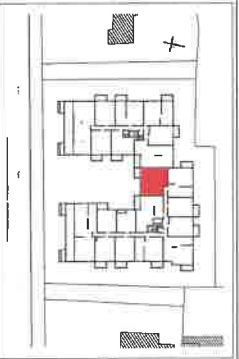


ECHELLE : 1/50ème

NOTA:
 Le présent document expose la figure et les dispositions générales de l'appartement. Des variations peuvent intervenir en fonction des nécessités techniques et des tolérances d'exécution, tant en ce qui concerne les dimensions libées que les équipements.
 Les canalisations, bachevures, descentes EP, usages de velle sur gaine technique, corveoedure et volets roulants ne sont pas systématiquement figurés. Les équipements ménagers indiquent la position de passage des fluides mais ne sont pas fournis. Les soffites, faux-plafonds ne sont pas nécessairement figurés.
 Les surfaces de placard sont incluses dans les pièces attenantes. Le mobilier n'est pas fourni.



91, Avenue Charles Peguy
 45800 Saint-Jean de Braye



LOGEMENT 3 PIECES

| BATIMENT | ETAGE | APPARTEMENT |
|----------|-------|-------------|
| B | ZEMIE | B - 202 |

| TABLEAU DES SURFACES HABITABLES | |
|---------------------------------|----------------------------|
| ENTREE | 7,80 m ² |
| SEJOUR/CUISINE | 28,30 m ² |
| CHAMBRE 1 | 13,02 m ² |
| CHAMBRE 2 | 11,00 m ² |
| SDE | 4,10 m ² |
| WC | 2,18 m ² |
| TOTAL | 66,40 m² |

| | |
|--------|---------------------|
| BALCON | 5,40 m ² |
|--------|---------------------|

08.02.2022

INDICE : A