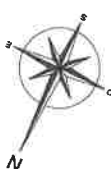
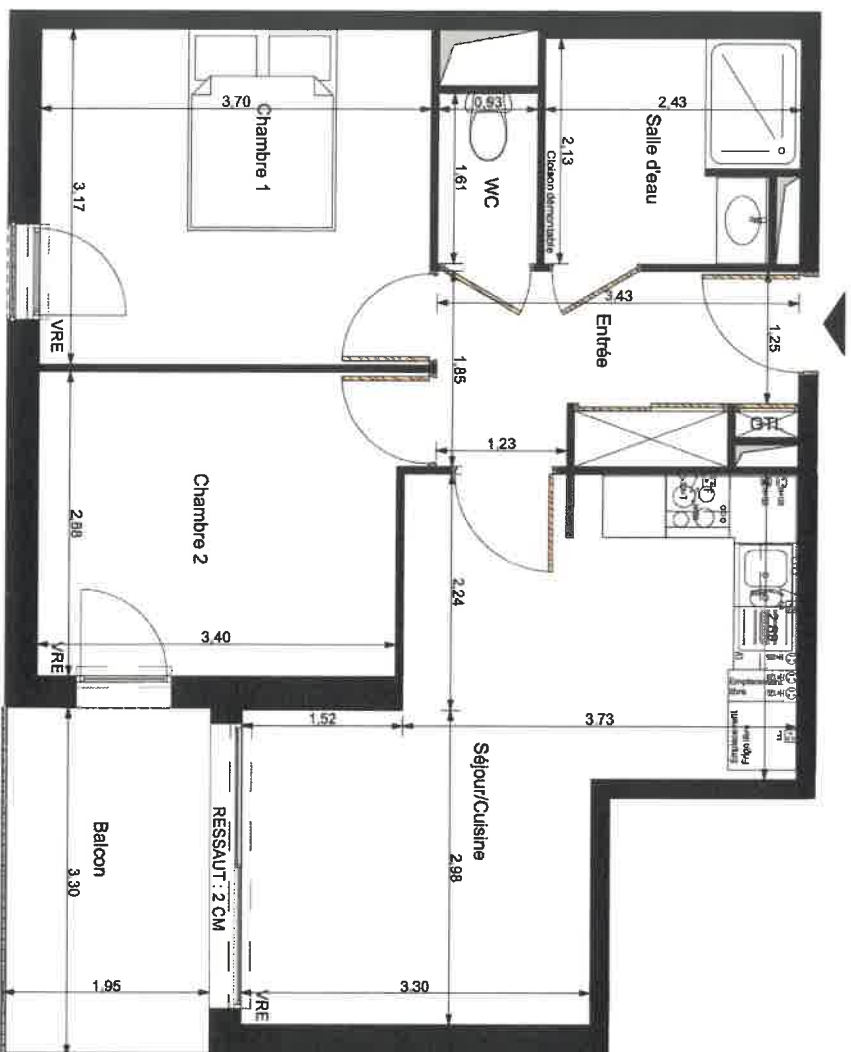




Plan de Réservation - Résidence Villa Marceau Provisoire



Nota:
Les zones et les surfaces indiquées peuvent varier légèrement en fonction des impératifs de construction. Des modifications mineures ou des aménagements de détails nécessaires pour des raisons d'ordre technique ou administratif pourront être apportés sur les plans.
L'arrangement des caillottes est donné à titre indicatif. Les rebords et faux-plafonds ne sont pas systématiquement représentés.
Seul les plans déposés au rang des minutes du notaire font foi.



Plan de repérage



Tableau des surfaces

Bâtiment A	A 202
R+2	Type 3
Pièces	Surfaces habitables
Séjour/Cuisine	19,41
Entrée	5,90
Chambre 1	11,73
Chambre 2	10,06
Salle d'eau	4,86
WC	1,50
Total : 53,46 m²	
Balcon	6,43
6,43 m²	

Parallèles Architecture

Date: 24 Avril 2024

Indices: 02