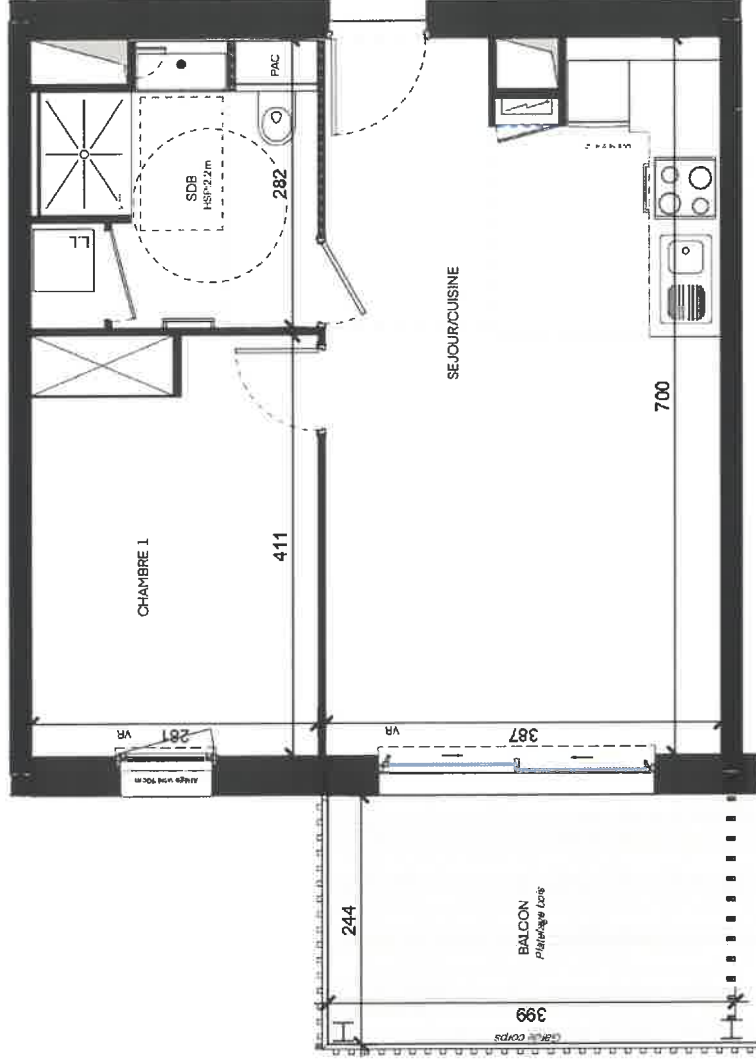


# VERSION PROVISOIRE



Logement modifiable

## Avant-Garde

219 Rue Jean Zay  
Saint-Jean de Braye

PLAN DE REPERAGE SUR SITE



N° LOGEMENT  
202 - T2 - Base

Etage  
Deuxième étage

Pièces	Surfaces	
SEJOUR/CUISINE	26,48 m <sup>2</sup>	
CHAMBRE 1	11,50 m <sup>2</sup>	
SDB	7,17 m <sup>2</sup>	
SURFACE HABITABLE		45,15 m <sup>2</sup>
BALCON		9,54 m <sup>2</sup>
		9,54 m <sup>2</sup>



johanne | ARCHITECTES  
san | URBANISME

NOTICE: présent plan est établi sur la base du désir de permis de construire et pourra subir des adaptations d'implantation, techniques et d'organisation afin de répondre aux contraintes indiquées par les études d'études d'implantation. Les plans en, plans, sections et détails sont établis par le présent plan. Les éléments de mobilier, matériaux, appareils ménagers et plans de travail ne sont pas à être modifiés.

13/06/2023