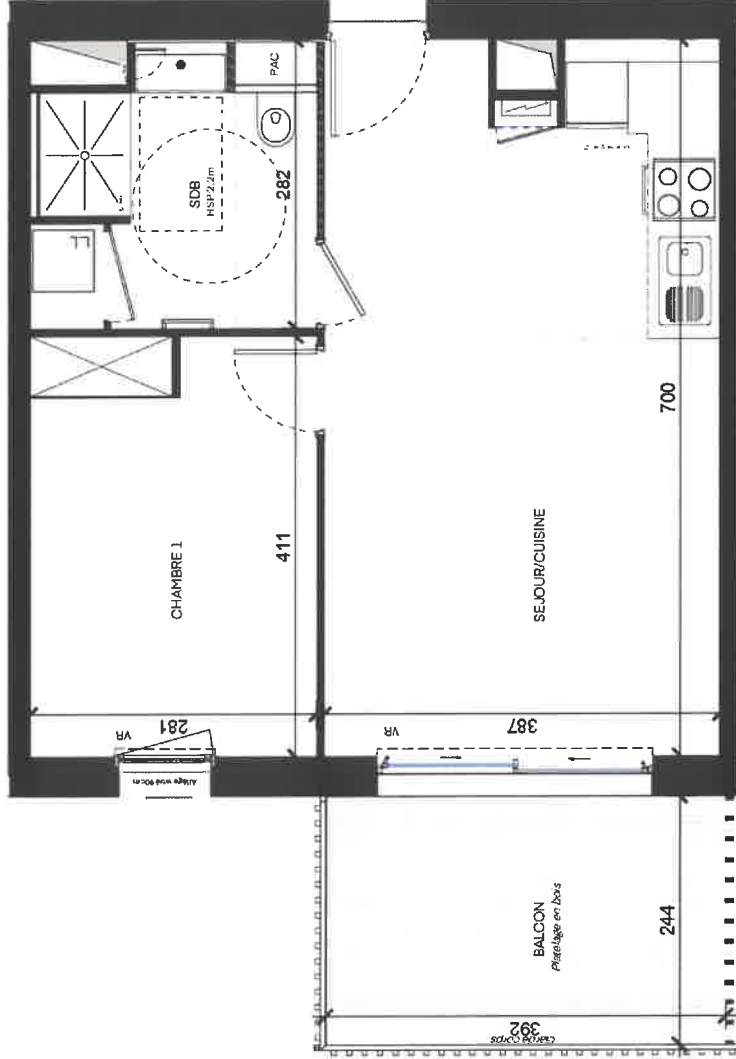


# VERSION PROVISOIRE



Logement modulaire

## Avant-Garde

219 Rue Jean Zay  
Saint Jean de Braye

### PLAN DE REPERAGE SUR SITE



N° LOGEMENT  
302 - T2 - Base

Etage  
Troisième étage

Pièces	Surfaces
SEJOUR/CUISINE	26,48 m <sup>2</sup>
CHAMBRE 1	11,50 m <sup>2</sup>
SDB	7,17 m <sup>2</sup>
SURFACE HABITABLE	45,15 m <sup>2</sup>
BALCON	9,54 m <sup>2</sup>
	9,54 m <sup>2</sup>



johanne | ARCHITECTES  
| URBANISISTES  
san

13/06/2023

NOTA: Le présent plan est établi sur la base de données de permis de construire et plans de disposition afin de répondre aux contraintes indiquées sur les plans d'édification. Les portes, tableaux, soffites, canalisations et faux plafonds n'apparaissent pas systématiquement sur le présent plan. Les éléments de mobilier (meubles, appareils ménagers et plans de travail) ne sont placés qu'à titre indicatif.