

Impasse des Marguerites
41000 Orléans

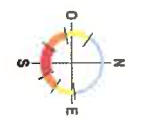


M.09 Maison de 3 pièces

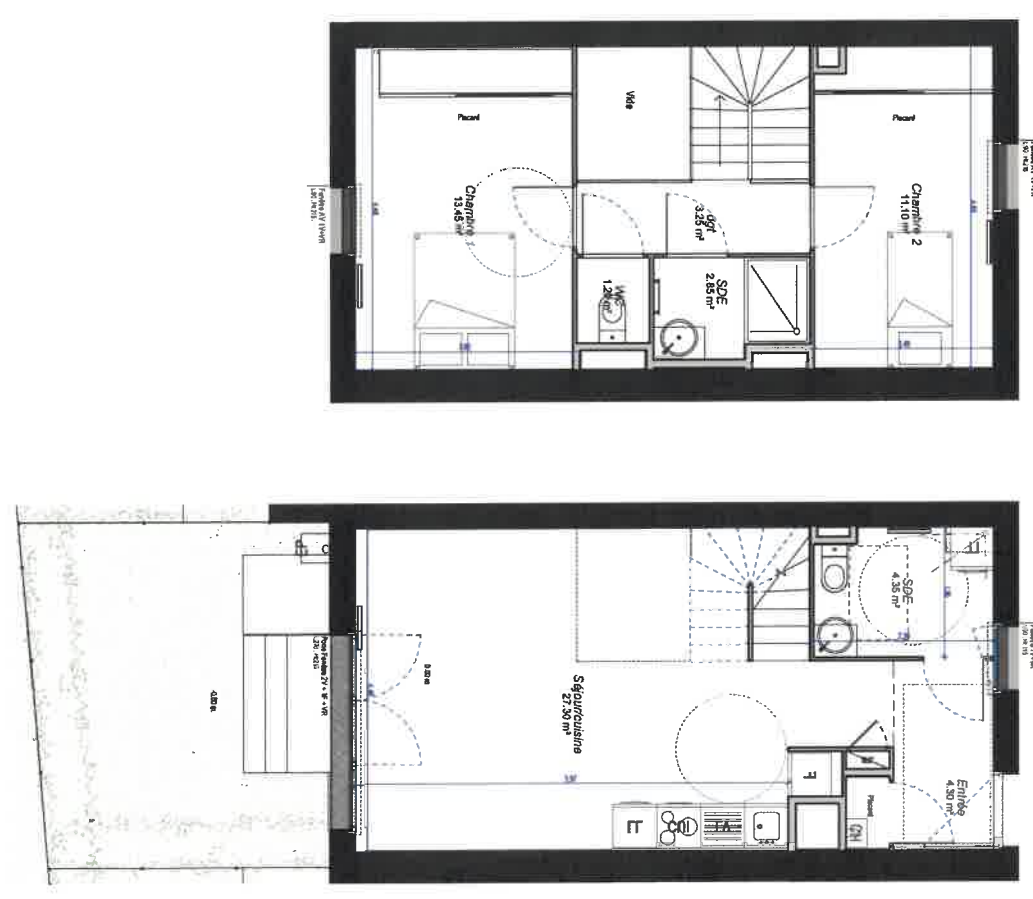
Maison de 3 pièces

M09 - T3	
Nom	Surface
Chambre 1	13,45 m ²
Chambre 2	11,10 m ²
Sal	5,95 m ²
Sal	3,25 m ²
Entrée	4,30 m ²
SDE	4,35 m ²
SDE	2,85 m ²
Débarcadere	27,30 m ²
WC	1,20 m ²
Surface Habitable	73,75 m ²

total	118,60 m ²
Espace édifié	19,50 m ²



L'HEUDE ASSOCIES Indice 0
05/06/2021



DOCUMENT GRAPHIQUE NON CONTRACTUEL :

Tous modifications sont susceptibles d'être apportées à ce plan en fonction des nécessités administratives, des autorisations de construction, des normes ou des spécifications des fournisseurs, sans préjudice de la responsabilité de l'architecte. Les cotes et surfaces indiquées sont approximatives et peuvent varier dans la limite de 5%. Les autorisations, permis, leur obtention et ainsi que les emplacements des équipements électriques et sanitaires ne sont pas figurés sur le plan à titre indicatif.

LEGENDE :		VR	VOB	LV	F	LL
AV	Alignement	Volet Poutre	Volet escalier	Lave vaisselle	Poissonnerie	Lave linge
		VO	VC	CUV	CH	GTL