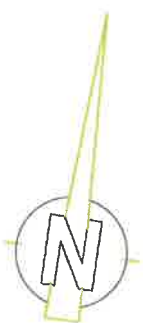


# Le 3 rue Croix de Malte



1<sup>er</sup> Etage

## Logement 06 T4

|                |                     |
|----------------|---------------------|
| Entrée         | 3,05m <sup>2</sup>  |
| Pièce à Vivre  | 40,35m <sup>2</sup> |
| Cuisine        | 12,91m <sup>2</sup> |
| Dégagement     | 11,83m <sup>2</sup> |
| W.C.           | 1,86m <sup>2</sup>  |
| Salle d'eau    | 5,67m <sup>2</sup>  |
| Chambre 1      | 10,80m <sup>2</sup> |
| Placard (ch 1) | 1,14m <sup>2</sup>  |
| Chambre 2      | 11,34m <sup>2</sup> |
| Placard (ch2)  | 0,66m <sup>2</sup>  |
| Chambre 3      | 12,83m <sup>2</sup> |
| Placard (ch3)  | 1,28m <sup>2</sup>  |

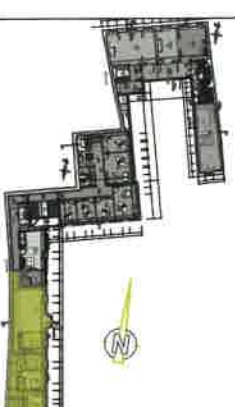
**Surface totale: 113,72m<sup>2</sup>**

**Légende:**  
- Faux plafond



### Nota :

- Le présent plan est établi sur la base de l'état existant et du dossier de Permis de Construire et pourra subir des adaptations dimensionnelles, techniques et d'organisation afin de répondre aux contraintes indiquées par les études détaillées d'exécution et les sites de chantier.
- Les poutres, poteaux, soffites, canalisations et faux plafonds n'apparaissent pas systématiquement sur les présents plans.
- Les éléments de mobilier (meubles, appareils ménagers et plan de travail) ne sont placés qu'à titre indicatif.
- Les surfaces les côtes et les hauteurs sous plafonds sont données sous réserve des impératifs techniques et des tolérances d'exécution.



12 FÉVRIER 2019